

Adı:
Soyadı:



Matematik
3/F Çalışma Kağıdı



Tarih
...../...../2018

Aşağıdaki çıkarma işlemlerini yapınız. Sonuca karşılık gelen sayıları tablodan bulunuz. Harfleri tabloya yazıp şifreli sözcükleri bulunuz.

$$\begin{array}{r} K \ 653 \\ - 176 \\ \hline \end{array} \quad \begin{array}{r} A \ 712 \\ - 576 \\ \hline \end{array} \quad \begin{array}{r} Ç \ 425 \\ - 267 \\ \hline \end{array} \quad \begin{array}{r} R \ 516 \\ - 277 \\ \hline \end{array} \quad \begin{array}{r} S \ 615 \\ - 168 \\ \hline \end{array} \quad \begin{array}{r} I \ 912 \\ - 574 \\ \hline \end{array}$$

$$\begin{array}{r} E \ 614 \\ - 306 \\ \hline \end{array} \quad \begin{array}{r} N \ 562 \\ - 399 \\ \hline \end{array} \quad \begin{array}{r} F \ 436 \\ - 179 \\ \hline \end{array} \quad \begin{array}{r} L \ 513 \\ - 206 \\ \hline \end{array} \quad \begin{array}{r} N \ 420 \\ - 175 \\ \hline \end{array} \quad \begin{array}{r} I \ 501 \\ - 208 \\ \hline \end{array}$$

308	477	447	293	307	308	245

158	338	477	136	163
257	136	239	477	

İki Basamaklı Sayılarla Zihinden Çıkarma İşlemi

Aşağıdaki çıkarma işlemlerini zihinden yapınız.

$$\begin{array}{l} 70 - 10 = \square \\ 74 - 50 = \square \\ 56 - 10 = \square \\ 65 - 50 = \square \end{array} \quad \begin{array}{l} 60 - 20 = \square \\ 97 - 60 = \square \\ 69 - 30 = \square \\ 68 - 40 = \square \end{array} \quad \begin{array}{l} 80 - 40 = \square \\ 85 - 60 = \square \\ 78 - 50 = \square \\ 66 - 50 = \square \end{array} \quad \begin{array}{l} 90 - 30 = \square \\ 77 - 40 = \square \\ 84 - 50 = \square \\ 61 - 20 = \square \end{array}$$

10'un Katı Olan Sayılarla Zihinden Çıkarma İşlemi

Aşağıdaki çıkarma işlemlerini zihinden yapınız.

$$\begin{array}{l} 90 - 10 = \square \\ 90 - 50 = \square \end{array} \quad \begin{array}{l} 90 - 20 = \square \\ 90 - 60 = \square \end{array} \quad \begin{array}{l} 90 - 30 = \square \\ 90 - 70 = \square \end{array} \quad \begin{array}{l} 90 - 40 = \square \\ 90 - 80 = \square \end{array}$$

$$\begin{array}{l} 320 - 210 = \square \\ 460 - 330 = \square \end{array} \quad \begin{array}{l} 530 - 220 = \square \\ 970 - 360 = \square \end{array} \quad \begin{array}{l} 850 - 450 = \square \\ 740 - 340 = \square \end{array} \quad \begin{array}{l} 290 - 170 = \square \\ 680 - 560 = \square \end{array}$$

$$\begin{array}{l} 300 - 120 = \square \\ 600 - 210 = \square \end{array} \quad \begin{array}{l} 400 - 230 = \square \\ 800 - 340 = \square \end{array} \quad \begin{array}{l} 500 - 190 = \square \\ 900 - 680 = \square \end{array} \quad \begin{array}{l} 200 - 150 = \square \\ 700 - 260 = \square \end{array}$$

Farka dikkat ederek eşleştirmeleri yapalım.

$$\begin{array}{l} 600 \\ 300 \\ 500 \end{array} \quad \begin{array}{l} 300 \\ 400 \\ 700 \end{array} \quad \begin{array}{l} 558 \\ 476 \\ 899 \end{array} \quad \begin{array}{l} 41 \\ 123 \\ 464 \end{array}$$

Fark: 200

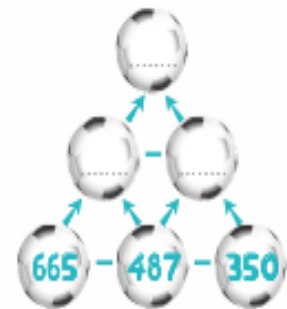
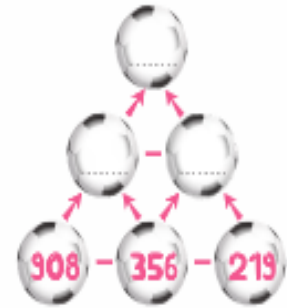
Fark: 435

$$\begin{array}{l} 877 \\ 644 \\ 612 \end{array} \quad \begin{array}{l} 132 \\ 365 \\ 100 \end{array} \quad \begin{array}{l} 999 \\ 127 \\ 478 \end{array} \quad \begin{array}{l} 351 \\ 0 \\ 872 \end{array}$$

Fark: 512

Fark: 127

Boşlukları dolduralım.



Adı:
Soyadı:

Fen Bilimleri
3/F Çalışma kağıdı

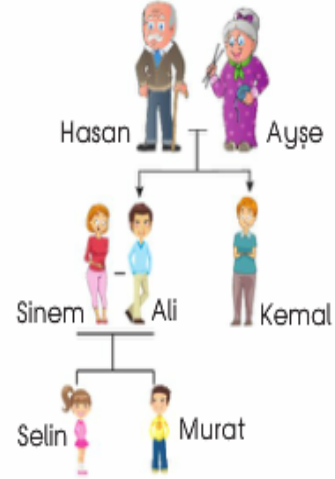
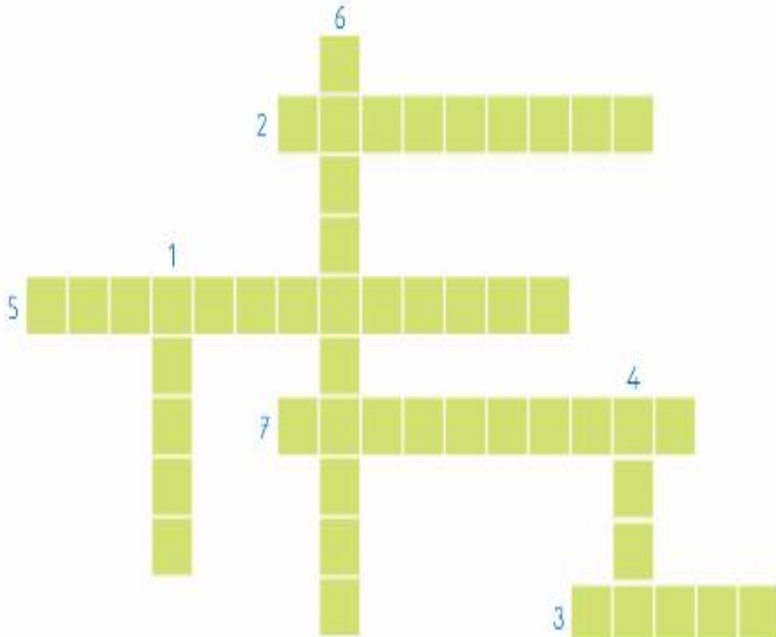
Ak Akçe Kara Gün İçindir.

A. Aşağıda, Bülent'in 3 dakika arayla çektiği iki fotoğraf verilmiştir.



Aşağıdaki cümlelerde boş bırakılan yerleri fotoğraflardan yararlanarak dolduralım. Bulmacada uygun yerlere yazalım.

1. Atlıklarındaki çocuklar hareketi yapmaktadır.
2. Uçak ve çocuklar varlıklardır.
3. Ayten, köpeğine kuvveti uygulamaktadır.
4. Salıncaktaki çocuğa annesi kuvveti uygulamaktadır.
5. Top hareket yapmaktadır.
6. Bisikletine binen Arda hareket yapmıştır.
7. Çöp tenekesi, banklar varlıklardır.



Soyağacına göre, cümlede boş bırakılan yere hangi kelime getirilmelidir?

Ayşe is Kemal's _____.

- A) sister B) mother C) uncle

Soyağacına göre, hangi ifade doğrudur?

- A) Murat has got an aunt.
B) Sinem has got two children.
C) Selin is Ali's sister.

Soyağacına göre, hangi ifade yanlıştır?

- A) Selin's grandmother is Sinem.
B) Kemal's brother is Ali.
C) Hasnan is old.

Konuşma balonunda boş bırakılan yere hangi kelime getirilmelidir?

It is ____ dog.



- A) I B) my C) he