

Adı:  
Soyadı:



**MATEMATİK**  
4/F Çalışma Kâğıdı



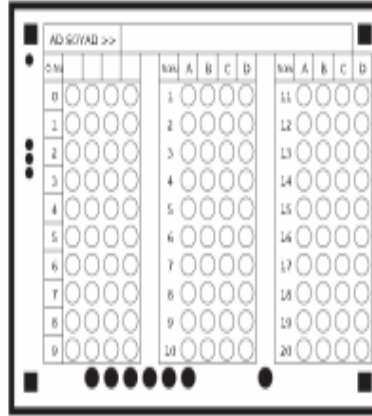
Tarih  
...../...../2019

En Yakın Onluk ve Yüzlüğe Yuvarlama - Sıralama - Örüntü

- 1 Aşağıdaki sıralamanın doğru olabilmesi için ■ yerine kaç farklı rakam yazılabilir?

$$10\ 816 < 10\blacksquare 23$$

- A) 1 B) 2 C) 3 D) 4



- 2 Rakamları birbirinden farklı en büyük dört basamaklı tek doğal sayı ile rakamları birbirinden farklı dört basamaklı en küçük doğal sayının toplamı kaçtır?

- A) 11 109 B) 10 898  
C) 9874 D) 2465

- 3 25'ten başlayarak 8 artan bir sayı örüntüsünde 5.terim ile 3.terim arasındaki fark kaçtır?

- A) 57 B) 33 C) 16 D) 12

4  $314\ 716 < \square < 314\ 724$

Bu sıralamada □ yerine aşağıdaki sayılardan hangisi getirilemez?

- A) 314 718 B) 314 722  
C) 314 723 D) 314 724

- 5 Aşağıdakilerden hangisinde sayıla büyükten küçüğe doğru sıralanmıştır?

- A) 325 245, 325 186, 325 086  
325 068  
B) 258 178, 258 365, 156 029  
155 814  
C) 751 368, 158 147, 607 813  
573 715  
D) 247 145, 157 368, 357 496  
408 513

- 6 38 106-39 000-37 165-39 001

Yukarıdaki sayılar küçükten büyüğe doğru sıralandığında sondaki sayı hangisi olur?

- A) 37 165 B) 38 106  
C) 39 000 D) 39 001

- 7 Bir doğal sayının on binler basamağındaki rakam 1 artırılıp binler basamağındaki rakam 1 azaltılır ise sayı nasıl değişir?

- A) 6000 artar. B) 7000 artar.  
C) 8000 artar. D) 9000 artar.

Alfabemizde rakamlara karşılık gelen harfleri yazalım, şifreleri bulalım.



2	1	28	21	1	16

1	24	1	24	26	21	14

3	25	16	10	25	21	12	28	6	24

Sözcükleri sözlük sırasına göre numaralandırarak sıralayalım.

Sözcük	Sıra
zafer	
zalim	
zarar	
zeytin	

Sözcük	Sıra
kar	
kalem	
kasa	
kapak	

Sözcük	Sıra
masa	
masal	
mektup	
musluk	

Adı:  
Soyadı:



**TÜRKÇE**  
4/F Çalışma Kâğıdı



ÖDEV KONTROL VELİ İMZA

.....

8 Yandaki doğal sayıların en yakın onluğa yuvarlanmış hâli aşağıdakilerden hangisinde doğru verilmiştir?

- A) 

55	650
400	2400

 B) 

50	640
410	2500
- C) 

50	650
410	2470

 D) 

55	640
400	2400

11 Aşağıda sayılar, en yakın yüzlüğe yuvarlanmış hâlleriyle eşleştirilirken hata yapılmıştır.

Buna göre, kaç numaralı eşleştirme yanlıştır?

- |         |   |      |
|---------|---|------|
| 1) 1376 | → | 2400 |
| 2) 2981 | → | 2900 |
| 3) 1814 | → | 1800 |
| 4) 2372 | → | 1400 |

- A) 1 B) 2 C) 3 D) 4

9 5, 9, 0, 2 ve 1 rakamları birer kez kullanılarak oluşturulacak beş basamaklı en büyük doğal sayının okunuşu aşağıdakilerden hangisidir?

- A) Doksan beş bin yirmi bir  
B) Doksan beş bin iki yüz on  
C) On bin iki yüz elli dokuz  
D) Doksan beş bin iki yüz bir

12 

0	3	5	8	?
---	---	---	---	---

Yukarıdaki sayı örüntüsünde "?" yerine hangi sayı gelmelidir?

- A) 13 B) 12 C) 11 D) 10

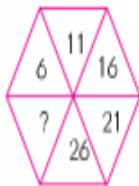
13 

8	15	22	■
---	----	----	---

Sayı örüntüsüne göre ■ ile gösterilen yere hangi sayı gelmelidir?

- A) 29 B) 35  
C) 75 D) 89

10 Sayılar, yandaki şekil içine belirli bir kurala göre yerleştirilmiştir.



Buna göre "?" yerine hangi sayı gelmelidir?

- A) 31 B) 32 C) 33 D) 36

14 

42	38	34	?	26
----	----	----	---	----

Yukarıdaki sayı örüntüsünde "?" ile gösterilen yere hangi sayı gelmelidir?

- A) 28 B) 30 C) 31 D) 32

Sözcüklerden büyük ünlü uyumuna uyanların başına "✓" işareti koyalım.

	pantolon		köpek
	halı		balık
	bilgisayar		zürafa
	makine		inek
	kalem		tavuk
	eldiven		kumaş
	örtü		pelikan
	kanepe		tiyatro
	otobüs		çanta
	önlük		sandık
	battaniye		kâğıt
	balina		bulut

Sözcüklere, verilen ekleri ekleyerek ünsüz yumuşaması oluşturalım.

- önlük + e → .....
- pikap + ı → .....
- ayraç + a → .....
- sağlık + a → .....
- bayrak + ı → .....
- borç + u → .....
- müzik + i → .....
- dert + i → .....
- ilaç + a → .....
- talep + i → .....