

Adı:
Soyadı:



FEN BİLİMLERİ Tema Değerlendirme



Tarih
...../...../2019

1-----
Öğretmen:
Öğrenci: Yer kabuğunu oluşturan, yapısında türlü bileşim ve karışımların bulunduğu taş ve kayalara denir.

Öğrencinin cevabına göre öğretmenin öğrencisine sormuş olduğu soru aşağıdakilerden hangisidir?

- A) Kayaç nedir?
B) Maden nedir?
C) Toprak nedir
D) Fosil nedir?

2-----
Aşağıdakilerden hangisinin yapımında maden kullanılmaz?

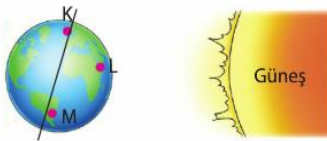
- A)  Tahta kaşık
B)  Altın yüzük
C)  Çelik tencere
D)  Demir çivi

3-----
Sabah mutfakta kahvaltı yapan Azra, öğle yemeğinde tekrar mutfığa girdiğinde pencereden güneşi görememiştir.

Buna göre Azra'nın öğlen saatlerinde pencereden güneşi görememesinin nedeni nedir?

- A) Dünya'nın kendi eksenini etrafında dönmesi
B) Dünya'nın Güneş etrafında dolanması
C) Ayın, Dünya etrafında dolanması
D) Ayın kendi eksenini etrafında dönmesi

4-----
Aşağıdaki şekilde Dünya üzerinde bulunan bazı noktalar gösterilmiştir.



Şekle göre bu noktalarda günün hangi vakitleri yaşanıyor olabilir?

- | | K | L | M |
|----|-------|-------|-------|
| A) | Sabah | Öğlen | Akşam |
| B) | Akşam | Öğlen | Sabah |
| C) | Öğlen | Sabah | Akşam |
| D) | Akşam | Sabah | Öğlen |

5-----
I. Güneş gün içinde konum değiştirir.
II. Güneş doğudan doğar, batıdan batar.
III. Dünya saat yönünde döner.

Yukarıdaki ifadelerden hangisi ya da hangileri yanlıştır?

- A) Yalnız I
B) Yalnız II
C) Yalnız III
D) I ve III

6-----
Kayaçların şekillenmesinde aşağıdakilerden hangisinin etkisi yoktur?

- A) Rüzgâr
B) Yağış
C) Işık
D) Sıcaklık


7-----
Geçmişte yer yüzünde yaşamış bitki ve hayvanları inceleyen bilim dalına ne ad verilir?

- A) Meteoroloji
B) Paleontolog
C) Paleontoloji
D) Biyoloji

8-----
I. Et
II. Yumurta
III. Zeytinyağı

Yukarıda rakamlarla gösterilen yiyeceklerden hangisi ya da hangileri protein bakımından zengindir?

- A) Yalnız I
B) I ve II
C) II ve III
D) I, II ve III

9-----

Yukarıdaki protein zincirinde zinciri bozan halka hangisidir?

- A) Çay
B) Süt
C) Yumurta
D) Balık

10-----
Tükettiğimiz tüm yiyecek ve içeceklerde bulunan ve vücudumuzda düzenleyici olarak görev yapan besin içeriği hangisidir?

- A) Karbonhidrat
B) Mineral
C) Protein
D) Yağ

11-----
Vitaminlerin görevleri ile ilgili aşağıda verilenlerden hangisi yanlıştır?

- A) Vücudumuzun direncini artırır.
B) Vücudumuzu hastalıklara karşı korur.
C) Vücudumuza enerji verir.
D) Vücudumuzun büyümesine yardımcı olur.

12-----
Aşağıdaki tabloda besin içerikleri ve öncelikli görevleri karışık olarak verilmiştir.

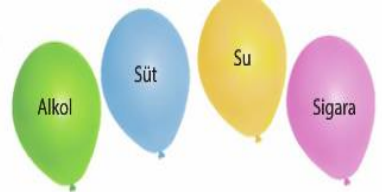
Besin İçerikleri	Öncelikli Görevleri
1. Karbonhidrat	a. Düzenleyici
2. Protein	b. Enerji verici
3. Mineral	c. Yapıcı - onarıcı

Tabloya göre, besin içerikleri ile görevlerinin doğru eşleştirilmesi aşağıdakilerden hangisidir?

- A) 1 → b
B) 1 → b
C) 1 → c
D) 1 → c
2 → a
2 → a
3 → a
3 → a

13-----
Dengesiz beslenme sonucunda ortaya çıkan çağımızın hastalığı nedir?

- A) Obezite
B) Tansiyon
C) Böbrek yetmezliği
D) Göz kararması

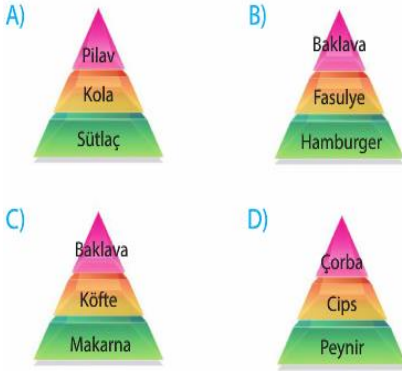
14-----


Yukarıdaki balonlarda yer alan maddelerden kaç tanesi sağlığımızı olumsuz etkiler?

- A) 1
B) 2
C) 3
D) 4

15-----

Aşağıdaki besin piramitlerinin hangisinde yiyecek ve içeceklerin tamamı dengeli ve sağlıklı beslenmeye uygun yerleştirilmiştir.



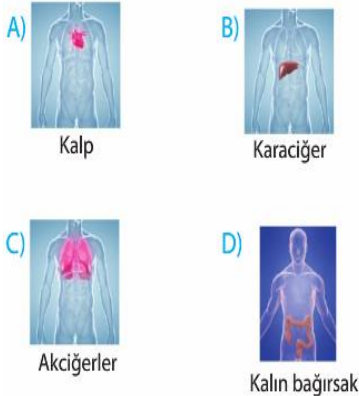
16-----



- A) Naftalin B) Nikotin
C) Tiner D) Arsenik

17-----

Sigara içen bir kişide aşağıdaki organlardan hangisi en fazla zarar görür?



18-----

Aşağıdaki olayların hangisinde kalıcı şekil değişikliği **yaşanmaz**?

- A) Süngerin sıkılması
B) Telin bükülmesi
C) Teneke kutunun üzerine basılması
D) İpin kopması

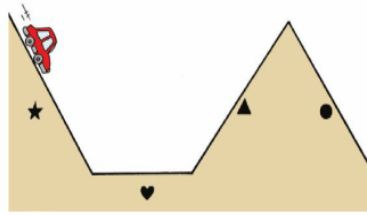
19-----

Bir cismin hızlanması için aşağıdakilerden hangisinin uygulanması gerekir?

- A) Hareketiyle zıt yönde kuvvet uygulanmalıdır.
B) Hareketiyle aynı yönde kuvvet uygulanmalıdır.
C) Varlığın üzerine bükme kuvveti uygulanmalıdır.
D) Hareketin yönü değiştirilmelidir.

20-----

Aslı oyun oynamak için aşağıdaki devreyi kurmuştur. Ardından oyuncak arabasını belirtilen yerden serbest bırakmıştır.

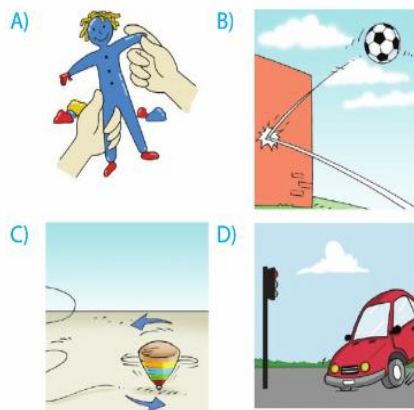


Buna göre kuvvetin hızlandırıcı etkisinin görüldüğü nokta veya noktalar hangi seçenekte verilmiştir?

- A) Yalnız ★ B) Yalnız ▲
C) ★ ve ♥ D) ★ ve ●

21-----

Aşağıdakilerden hangisi kuvvetin şekil değiştirme etkisine örnektir?



22-----

Mıknatısın günlük hayattaki kullanım alanları ile ilgili aşağıdakilerden hangisi **söylenmez**?

- A) Terzinin iğneleri toplamasında
B) Çanta kapaklarında
D) Pusulayla yön belirlemede
D) Tuzlu suyun ayrıştırılmasında

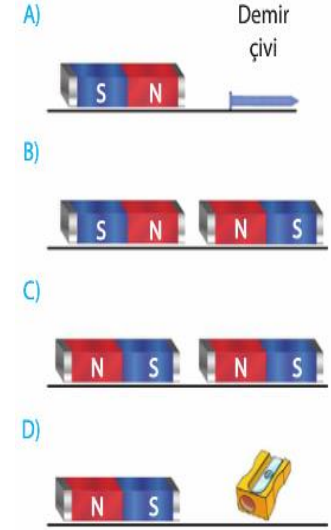
23-----

Mıknatıslar gelecekte aşağıdaki alanların hangisinde daha çok kullanılabilir?

- A) İlaç B) Yemek
C) Geri dönüşüm D) Tarım

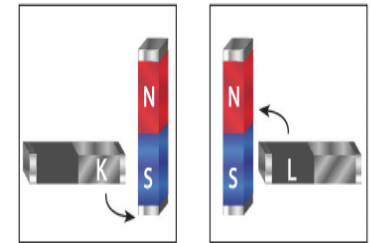
24-----

Aşağıdakilerden hangisi birbirine itme kuvveti uygular?



25-----

Aşağıdaki şekillerde dikey olarak verilen mıknatıslar sabit, diğerleri hareketlidir. Mıknatıslar serbest bırakıldığında ok yönünde hareket etmektedir.



Buna göre K ve L kutupları aşağıdakilerden hangisi olabilir?

- | | K | L |
|----|---|---|
| A) | N | N |
| B) | S | S |
| C) | S | N |
| D) | N | S |

Enes SERT
4/F Sınıfı Çalışmaları

Her soru 4 puandır.Soruları dikkatlice oku ve işaretle.