

Adı:  
Soyadı:



## Tema Değerlendirme



Tarih  
...../...../2020

1-.....  
Aşağıdakilerin hangisi Millî Mücadele yıllarında Atatürk'ün yaptıkları arasında yer almaz?

- A) Samsun'a çıkması
- B) TBMM'yi açması
- C) Toplantılar düzenlenmesi
- D) Ölçü ve tartıda değişiklik

2-.....  
Mustafa Kemal Atatürk'e hangi savaş sonrası "Mareşal rütbesi" ve "gazi" unvanı verilmiştir?

- A) Çanakkale
- B) Trablusgarp
- C) Sakarya
- D) Başkomutanlık Meydan Muharebesi

3-.....  
"Yiyecek ve içeceklerimiz kültürümüzü yansıtan öğelerdendir."

Aşağıda verilen iller ve bu illerle özdeşleşmiş ürünlerden hangisi yanlış eşleştirilmiştir?

- A) Gaziantep - baklava
- B) Trabzon - hamsili pilav
- C) Kayseri - mantı
- D) İstanbul - künefe

4-.....  
1. Yeryüzünün sarsılmasına deprem denir. (...)  
2. Hava sıcaklığını ölçen alete teleskop denir. (...)  
3. Aşırı yağış sonucu oluşan su akıntısına sel denir. (...)

Ece, yukarıdaki cümlelerin sonuna cümle doğru ise "D", yanlış ise "Y" yazacaktır.

Buna göre, aşağıdakilerden hangisi doğrudur?

- A) 1D, 2Y, 3D B) 1Y, 2D, 3D
- C) 1D, 2Y, 3Y D) 1D, 2D, 3Y

5-.....  
• Kuş • Otomobil  
• Dere • Halı saha  
Yukarıdakilerden kaç tanesi beşerî unsurdur?

- A) 4 B) 3 C) 2 D) 1

6-.....  
Aşağıdakilerden hangisi doğrudur?

- A) Deprem anında hemen bina dışına çıkmalıyız.
- B) Deprem sırasında en güvenli yer asansörlerdir.
- C) Deprem çantasına kitap konulmalıdır.
- D) Yurdumuz dünyanın en riskli deprem kuşaklarından birinin üzerindedir.

7-.....

1 Uçak → Haberleşme

2 İlaç → Sağlık

3 Telefon → Ulaşım

4 Bilgisayar → Eğitim

Yukarıdaki eşleştirmelerden hangileri doğrudur?

- A) 1 ve 2 B) 3 ve 4
- C) 1 ve 3 D) 2 ve 4

8-.....

Kış mevsiminde pek kar yağmayan Antalya'da yaşayan Serkan'ın ailesine aşağıdakilerden hangisini aldırması paralarını boşa harcamalarına neden olur?

- A) Bisiklet B) Kızak
- C) Uçurtma D) Basket topu

9-.....  
Aşağıdakilerden hangisi deprem öncesinde yapılacıklardan biri değildir?

- A) Deprem çantası hazırlamak
- B) Deprem sırasında düşebilecek olan eşyaları sabitlemek
- C) Sağlam bir eşyanın yanına çömelerek başı tehlikelerden korumak
- D) Binaların depreme karşı dayanıklılığını kontrol etmek

10-.....

- 1. Buzdolabı
- 2. Ütü
- 3. Röntgen cihazı
- 4. Çamaşır makinesi

Yukarıdaki teknolojik ürünler kullanım alanlarına göre gruplandırıldığında numaralanmış teknolojik ürünlerin hangisi dışta kalır?

- A) 1 B) 2 C) 3 D) 4

11-.....

- 1. Thomas A Edison (Tamis Edisin) - Ampul
- 2. Alexander Graham Bell (Aleksandır Gırahım Bel) - Telefon
- 3. Nicolas Conte (Niklis Kantay) - Kurşun Kalem
- 4. Samuel Morse (Samuel Mors)- Projeksiyon

Yukarıda verilen mucitler ve buluşları eşleştirmelerinden hangisi yanlıştır?

- A) 1 B) 3
- C) 2 D) 4

12-----

"Bismillâhirrahmanirrahim" in anlamı nedir?

- A) Allah'ın selamı üzerine olsun.
- B) Esirgeyen ve bağışlayan Allah'ın adıyla.
- C) Allah yardımcın olsun.
- D) Allah iyilerle beraberdir.

13-----

Aşağıdakilerden hangisi Hz Muhammed'in davranışlarına örnek **değildir**?

- A) Hz. Muhammed, aile büyüklerini sever ve sayardı.
- B) Hz. Muhammed, kötü davranışlardan kaçınırdı.
- C) Hz. Muhammed, haksızlıklara karşı ko-yardı.
- D) Hz. Muhammed, çocukları sevmezdi.

14-----

"La ilahe illallah Muhammed'ün resulallah"

Cümlesi, hangisidir?

- A) Kelime-i Tevhit
- B) Kelime-i Şahadet
- C) Besmele
- D) Ezan

15-----

İslam dini insanların mutlu yaşama-larını amaçlar. Aile, insanların koru-nup mutlu olmalarını sağlayacak en güzel yuvadır. İslam dini ailenin de-vamı için bireylerin birbirlerine saygılı olmalarını öğütler.

Yukarıdaki metne göre aşağıdakilerden hangisi dinimizin öğütlerine uymayan bir davranıştır?

- A) Birbirimize saygı göstermeliyiz.
- B) Aile içinde şiddet gösterilmemelidir.
- C) Ailemizde birbirimizin sorunlarını çöz-meyi önemsememeliyiz.
- D) Başarılı bir eğitim hayatı için mutlu ve huzurlu bir aile yaşamı olmalıdır.

16-----







- A) Yes, I am.
- B) Yes, I am Italian.
- C) I am from Italy.
- D) No, I am not.

17-----




İlk harfi verilen eşya hangisidir?

- A) 
- B) 
- C) 
- D) 

18-----

"I can cook."

Cümlesine ait görsel hangisidir?

- A) 
- B) 
- C) 
- D) 

19-----

"I am a student. This is ..... school bag."

Cümlesinde noktalı yere hangisi gelme-lidir?

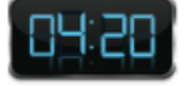
- A) my
- B) our
- C) her
- D) his

20-----

I ..... at 18.00.

- A) have a lunch
- B) have a dinner
- C) have a shower
- D) have a breakfast

21-----



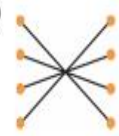


What is the time?

- A) It is four to twenty.
- B) It is four, twenty.
- C) It is four past twenty.
- D) It is twenty four.

22-----

-  • the evening
-  • the afternoon
-  • the morning
-  • night

Doğru eşleştirme hangisidir?

- A) 
- B) 
- C) 
- D) 