

Adı:  
Soyadı:



Fen Bilimleri  
4/F Çalışma Kağıdı

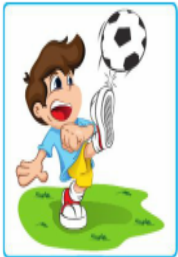


Tarih  
...../...../2019

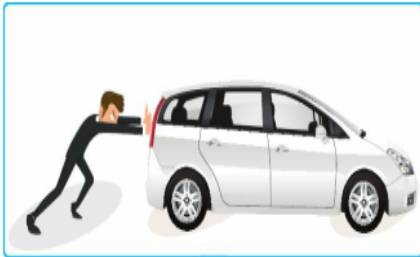
İfadelerden doğru olanların başına "D", yanlış olanların başına "Y" yazalım.

- Sigara insan sağlığı için büyük bir tehlikedir.
- Ortak kullanım alanlarında sigara içilir.
- Yakın çevremizin sigara kullanması bizi etkilemez.
- Sigarayı bırakmak için yardım hattının numarası 171'dir.
- Sigara içen insanların akciğer kanserine yakalanma riski yüksektir.
- Ortak kullanım alanlarında sigara içmenin cezası vardır.
- Sigara insanlarda bağımlılık yaratır.

Görsellerin numaralarını uygun boşluğa yazalım.



1



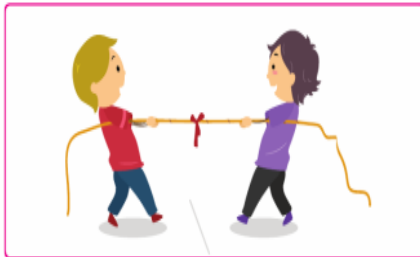
2



3



4



5



6

İtme Kuvveti

.....

Çekme Kuvveti

.....

### Mini Test

Tüm canlıların yaşamlarını sürdürebilmeleri için ilk gereksinimleri nedir?

- A. Barınma B. Giyinme  
C. Beslenme D. Seyahat

“Vücudumuzun büyümesi, gelişmesi, iyileşmesi beslendiğimiz besin türlerine bağlıdır.” Buna göre vücudumuzun hangisine ihtiyacı yoktur?

- A. Et B. Mısır  
C. Patates D. Kola

### MENÜ

- Pilav
- Çorba
- Köfte

Menüye hangi besin eklersek dengeli beslenmiş oluruz?

- A. Ekmek  
B. Makarna  
C. Balık  
D. Portakal suyu

Hangi seçenekte alkolün yol açtığı bir olumsuzluk verilmemiştir?

- A. Siroz hastalığı  
B. Kanser hastalığı  
C. Kalp damar hastalıkları  
D. Tüm trafik kazaları



I

II

Verilen görsellerle ilgili hangisi söylenebilir?

- A. I görseldeki akciğer sigara içen birine aittir.  
B. II görseldeki akciğer sigara içmeyen birine aittir.  
C. I görseldeki akciğer daha sağlıklıdır.  
D. II görseldeki akciğer daha sağlıklıdır.

“Kanımızın daha akışkan olmasını sağlar.”

Verilen bilgiye uygun seçenek hangisidir?

- A. Mineral B. Su  
C. Protein D. Yağ

Adı:  
Soyadı:

## SOSYAL BİLGİLER

### 4/F Çalışma kağıdı

Her az çoktan oluşur...

Aşağıdaki ifadelerin doğru olanlarının başına "D", yanlış olanlarının başına "Y" yazalım.

- Lozan Barış Antlaşması ile bağımsızlığımıza kavuştuk.
- Mondros Ateşkes Antlaşması ile Boğazlar'ın ve İstanbul'un kontrolü İngilizler'in eline geçmiştir.
- Sivas Kongresi'nde alınan kararlar neticesinde yeni bir meclis kurulması ve millî bir ordu kurulması kararlaştırılmıştır.
- Millî bayramları kutlayarak hem tarihimizi hatırlarız hem de Mustafa Kemal ATATÜRK ve silah arkadaşlarını anarız.
- Mondros Ateşkes Antlaşması'na göre Osmanlı ordusu dağıtılmayacaktı.
- Eskişehir - Kütahya Savaşı neticesinde başkomutanlığa Mustafa Kemal getirildi.

23 Nisan 1920

kahraman

Şam

Samsun'a

Sakarya Savaşı

Cumhuriyet

Ermeniler

- 29 Ekim 1923 tarihinde ..... ilan edildi.
- Mustafa Kemal, 16 Mayıs 1919 tarihinde İstanbul'dan Bandırma Vapuruna binerek 19 Mayıs 1919 tarihinde ..... ayak bastı.
- TBMM, ..... tarihinde Ankara'da açıldı.
- Şehir halkının kahramanca mücadelelerinden dolayı Maraş'a, ..... ünvanı verildi.
- Mustafa Kemal'in ilk görev yeri ..... dir..
- Doğu cephesinde ..... ile savaştık.
- ..... 'nda ki başarısından dolayı Mustafa Kemal'e gazilik ve mareşallik ünvanı verildi.

### MINİ TEST

"Amcamızın çocuklarına ..... deriz." cümlesinde boş bırakılan yere aşağıdakilerden hangisi gelmelidir?

- A. yeğen  
B. kardeş  
C. kuzen  
D. birader

"Sanayileşme, kentleşme ve güç gibi sebeplerden dolayı geniş aile modelinden ..... aile modeline geçmekteyiz." ifadesinde boş bırakılan yere ne getirilmelidir?

- A. dar  
B. çekirdek  
C. küçük  
D. yeni

"At üzerinde, iki takım hâlinde oynanan ve oyuncuların ellerindeki sopaları birbirlerine atarak oynadığı eski oyundur.

Yukarıda tanımı verilen oyunun ismi nedir?

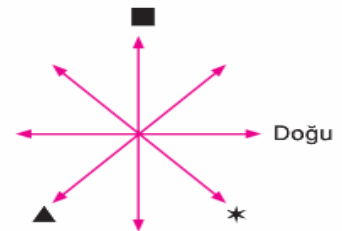
- A. Çelik - çomak  
B. Güreş  
C. Topaç  
D. Cirit

Aşağıda verilen tarih - olay eşleştirmelerinden hangisi yanlıştır?

- A. 23 Nisan 1920 - TBMM'nin açılması  
B. 19 Mayıs 1919 - Mustafa Kemal'in Samsun'a çıkarak Millî Mücadele'yi başlatması  
C. 30 Ekim 1918 - Lozan Barış Antlaşması  
D. 29 Ekim 1923 - Cumhuriyetin İlanı

Millî Mücadele'nin kazanılmasında aşağıdakilerden hangisinin etkisi yoktur?

- A. Kahraman askerlerimizin  
B. Türk kadınının  
C. Mustafa Kemal ve silah arkadaşlarının  
D. İngilizlerin



Yukarıda verilen şekiller hangi yönleri göstermektedir?

- A. Kuzey  
B. Güney  
C. Kuzey  
D. Güney
- ▲  
▲  
▲
- Güneybatı  
Kuzeybatı  
Güneybatı  
Güneybatı
- \*  
\*  
\*  
\*
- Güney  
Güneydoğu  
Güneydoğu  
Kuzeydoğu