

Adı:
Soyadı:



Matematik
3/F Çalışma Kağıdı



Tarih
...../...../2019

Çeyrek Geçiyor

Aşağıdaki saatler "çeyrek geçeye" göre modellenmiştir. Bu saatlerin belirttiği zamanı altlarına yazınız.



Aşağıdaki saatlerin belirttiği zamanı örnekteki gibi altlarına yazınız.



3'e çeyrek var.
2'yi 45 geçiyor.



Öğleden Önce, Öğleden Sonra

Tablolarda modellenen saatlerin "öğleden önce" ve "öğleden sonra" kaç gösterdiğini yazınız.



Öğleden önce				
Öğleden sonra				

A. Aşağıda verilen trafik işaret levhalarını anlamları eşleştiriniz.



Mecburi
Bisiklet
Yolu

Yaya
giremez

Kontrolsüz
demir yolu
geçidi

Yaya
geçidi

Okul
geçidi

Bisiklet
giremez

Aşağıda verilen durumlarda oluşabilecek kaza türlerini eşleştiriniz.

yaralanma

boğulma

kesik

yanma

Ayla tek başına
derin yerde yüzüyor.

Derya merdiven-
lerde koşuyor.

Cem mangalda
et pişiriyor.

Ahmet bıçakla
ekmek dilimliyor.

Adı:
Soyadı:

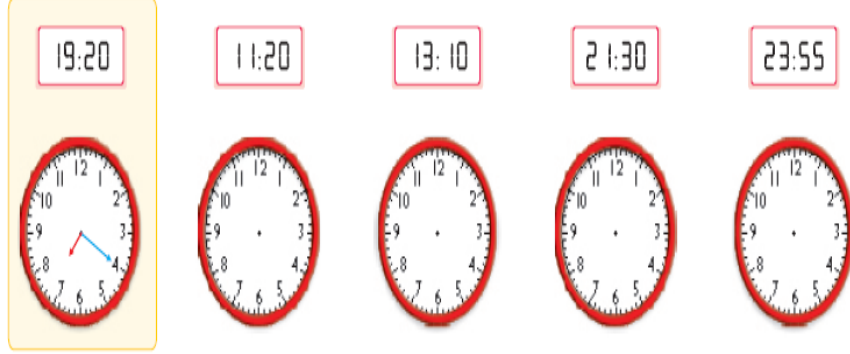
Matematik
3/F Çalışma Kağıdı

Atasözümüz

Sitemizdeki atasözünün anlamını öğrenelim.

Saat Kaç?

Verilen saatlere göre modellerdeki saatlerin akrep ve yelkovanını örnekteki gibi çiziniz.



Aşağıdaki ses ve ışık kaynaklarını özellikleriyle eşleştirelim.

Kuş	Ampul	Güneş	Davul
Doğal ses	Yapay ses	Doğal ışık	Yapay ışık

Aşağıdaki canlılarla özelliklerini eşleştiriniz.

Yumurtlayarak çoğalır.		Boşaltım yapar.
Doğurarak çoğalır.		Kendisine benzer canlılar doğurur.
Terleme yoluyla boşaltım yapar.		Nefes alıp verirler.
Dışarıdan gelen seslere tepki verir.		Beslenirler.
Belli bir yaşa ulaşınca ölür.		Kendi besinlerini üretirler.

Aşağıdaki ifadelerin doğru ve yanlışlık olma durumlarına göre uygun kutuyu işaretleyiniz.

Cümle	Doğru	Yanlış
Tanımadığımız kişilere güvenebiliriz.		
Okulumuzda acil bir durum olduğunda acil çıkış planına uymalıyız.		
Bizi tehdit eden birisini kimseye söylememeliyiz.		
Okul gezisinde grubumuzdan ayrılmamalıyız.		
Birisi bizi takip ederse en yakın güvenli alana kaçmalıyız.		
Deprem sırasında çök, kapan, tutun pozisyonuna geçmeliyiz.		
Yollar, oyun oynayabileceğimiz alanlardır.		
Oyun alanlarında sağlığımızı tehlikeye atacak hareketlerden kaçınmalıyız.		
Bisiklet sürerken kask takmamıza gerek yoktur.		
Parklar sadece erkek çocuklar içindir.		