

6
sınıf

Türkiye Geneli Kazanım Ölçme ve Değerlendirme Sınavı-2

1. Oturum Sözel Bölüm

Soru Sayısı: 50

Süre: 75 dakika



Adı ve Soyadı : _____
Sınıfı : _____
Okulu : _____
Öğrenci Numarası : _____

1. Bu testte 20 soru vardır.
2. Cevaplarınızı, cevap kâğıdının Türkçe Testi için ayrılan kısmına işaretleyiniz.

1. Harcamalarımızın gelirlerimizi hiçbir zaman aşmaması gerektiğini ifade ederken “-----”, bir olayın gerçekten meydana gelip gelmediğini anlamak için gizli kalamayan belirtisine bakmak gerektiğini vurgulamak istediğimizde “-----”, bir acıyı onu çekenenden başkasının tam anlayamayacağını veya aynı ölçüde üzülemeyeceğini vurgulamak için “-----” atasözünü kullanırız.

Bu metindeki boş bırakılan yerlere sırasıyla aşağıdaki atasözlerinden hangileri getirilmiştir?

- A) Ayağını yorganına göre uzat. / Ateş ile barut bir yerde durmaz. / Acı acıyı keser, su sancıyı.
B) Adamın iyisi alışverişte belli olur. / Adalet ile zulüm bir yerde barınmaz. / Acıklı başta akıl olmaz.
C) Ayağını yorganına göre uzat. / Ateş olmayan yerden duman çıkmaz. / Ateş düştüğü yeri yakar.
D) Adamın iyisi alışverişte belli olur. / Adı çıkmış dokuza, inmez sekize. / Acı acıyı keser, su sancıyı.

2. Bu dairelerin hepsi deniz görüyor.
“Görmek” sözcüğünün bu cümleye kattığı anlam, aşağıdakilerin hangisinde vardır?

- A) Bahçede dolaşırken çalıkların arasına yuva yapmış bir kuş gördük.
B) Gözü yalnız parayı gören, başka bir şey düşünemeyen biriydi.
C) Boğaz Köprüsü’nü gören masalardan birine oturduk.
D) Bu meydan, ilk defa bu kadar büyük bir kalabalık görüyor.

3. Yetişir mücevher diye bakışı,
İstemem başından başka bir çeyiz,
İkiyken dört olup gelecek kışı,
Geçireceğiz bir ocak başında.

Faruk Nafiz ÇAMLIBEL

Bu şiirin dizelerinin anlamlı ve kurallı cümleler biçimine getirilmiş şekli hangi seçenekte doğru verilmiştir?

- A) Bakışı, mücevher diye yetişir. Başından başka bir çeyiz istemem. İkiyken dört olup gelecek kışı, bir ocak başında geçireceğiz.
B) Mücevher diye bakışı yetişir. Başka bir çeyiz istemem başından. Bir ocak başında, ikiyken dört olup gelecek kışı geçireceğiz.
C) Bakışı, yetişir mücevher diye. Başından başka bir çeyiz istemem. Gelecek kışı, ikiyken dört olup bir ocak başında geçireceğiz.
D) Mücevher diye bakışı yetişir. Başından istemem başka bir çeyiz. Bir ocak başında gelecek kışı ikiyken dört olup geçireceğiz.

4. Dünya barışına karınca kararınca bir katkıda bulunmayı arzu ediyorum.

Bu cümledeki altı çizili söz grubunun cümleye kattığı anlam aşağıdakilerin hangisinde vardır?

- A) Beni çok sever, elinden geldiği kadar bana yardım ederdi.
B) Birleşmiş Milletler oraya sürekli yardım götürüyor.
C) Nuran, sık sık bize uğrar, onunla güzel vakit geçiririz.
D) Hava doğudan az rüzgârlı ve deniz sakindi.

5. Selin, Mesut, Özlem, Fatma, Önder ve Sakine adlı öğrencilerin okul servisine bindikleri sırayla ilgili bilinenler şunlardır:

- Sakine ve Selin arasında Önder okul servisine binmiştir.
- Okul servisine en son Özlem binmiştir.
- Fatma ve Sakine arasında Mesut okul servisine binmiştir.
- Sakine okul servisine üçüncü sırada binmiştir.
- Mesut, Önder'den önce okul servisine binmiştir.

Verilen bilgilerden hareketle okul servisine ilk kim binmiştir?

- A) Fatma
B) Mesut
C) Önder
D) Selin

6. “Sinema ekranının daha geniş olmasından dolayı hazırlanan reklamlarda daha fazla öge görüntüde yer alabilir.” cümlesindeki altı çizili ifade aşağıdaki sorulardan hangisinin cevabıdır?

- A) Nerede hazırlanan reklamlarda daha fazla öge görüntüde yer alabilir?
B) Niçin sinema ekranlarındaki reklamlarda daha fazla öge görüntüde yer alabilir?
C) Nasıl hazırlanan reklamlarda daha fazla öge görüntüde yer alabilir?
D) Neyle hazırlanan reklamlarda daha fazla öge görüntüde yer alabilir?

7. “Benim için hayat bir roman, herkes de roman kahramanı.” diyen birisi için aşağıdakilerden hangisi söylenemez?

- A) Roman kahramanlarını çevresindekilerle özdeşleştirmektedir.
B) Olaylara gerçekçi bir pencereden bakmaktadır.
C) Kitaplardaki kurgular yaşamına yön vermiştir.
D) Gerçek yaşamı ikinci plana atmaktadır.

8. Kardeşim yeter ki istesin, elinden her iş gelir.

Bu cümlede kişinin hangi özelliği vurgulanmıştır?

- A) Sabırlı olma
B) Akıllı olma
C) Çalışkan olma
D) Becerikli olma

9. Aşağıda büyük harflerin kullanıldığı yerlerle ilgili bazı kurallar verilmiştir.

- Kişi adlarından önce ve sonra gelen unvanlar, saygı sözleri, rütbe adları ve lakaplar büyük harfle başlar.
- Yer-yön bildiren (doğu, batı, güney, kuzey, orta...) sözcükler, tek başına ya da özel isimden sonra kullanıldıklarında küçük harfle, özel isimden önce kullanıldıklarında büyük harfle başlar.
- Saray, köşk, han, kale, köprü, kule, anıt vb. yapı adlarının bütün kelimeleri büyük harfle başlar.
- Yer adlarında ilk isimden sonra gelen ve deniz, nehir, göl, dağ, boğaz vb. tür bildiren ikinci isimler büyük harfle başlar.

UYARI: Özel ada dâhil olmayıp tamlama kuran şehir, il, ilçe, belde, köy vb. sözler küçük harfle başlar.

Buna göre aşağıdakilerin hangisinde büyük harflerin kullanımı ile ilgili yazım yanlışı vardır?

- A) Kayapınar İlçesinde yeni bir dükkân açılmış.
B) Kar yağışından dolayı Haliç Köprüsü'nde zincirleme kaza olmuş.
C) Hikâyenin kahramanı Çolak Hüseyin'di.
D) Sabah erkenden uyanıp Çorum'un batısına doğru yola koyulduk.

10.

Günde 1 Saatten Az TV Seyreden Çocukların Çizdikleri



Günde En Az 3 Saat TV Seyreden Çocukların Çizdikleri



Bu görselden hareketle oluşturulacak bir metinde aşağıdakilerin hangisinden söz edilmesi beklenmez?

- A) Çocuklar, günümüzün en yaygın ve etkin kitle iletişim aracı olan televizyondan etkilenmektedirler.
- B) Televizyon karşısında uzun saatler kalan çocuklar giderek düşünme ve yorum yapabilme yeteneklerini yitirirler.
- C) Günümüzde çocuklar çoğu zaman eğitici-öğretici yayınlardan çok, ailelerinin tercih ettikleri programları izlemektedirler.
- D) Bazı televizyon programları, çocuğun zihinsel ve duygusal gelişimini olumsuz etkileyen ciddi sorunları beraberinde getirebilmektedir.

11. (I) Geçen zamanla birlikte etrafımızdaki her şey değişiyor. (II) Değişim, insan yaşamının kaçınılmaz sonucudur. (III) Bu değişiklik, giyim tarzımızdan tutun da kullandığımız eşyalarımızdan düşünce tarzımıza kadar etkiliyor bizi. (IV) Bu süreçte elbette sanat da değişecektir. (V) Bu yüzden değişime açık olmak bize katkı sağlayacaktır.

Yukarıdaki parçada numaralanmış cümlelerden hangisi, bu paragrafın anlam bütünlüğünü bozmaktadır?

- A) II B) III C) IV D) V

12. İsim ve isim soylu kelimelerin sonuna gelerek o varlığın kime, neye ait olduğunu bildiren eklere iyelik eki denir.

Buna göre aşağıdaki cümlelerde altı çizili sözcüklerden hangisi iyelik eki almamıştır?

- A) Hayatımın en mutlu günlerini seninle yaşadım.
- B) Mektubunuz dün elime geçti.
- C) Arkadaşlarım da benim gibi çalışkandı.
- D) O kitapları defalarca okudum.

13.

SÜRÜCÜLERE BAYRAM TATİLİ UYARISI

1 HIZ LİMİTLERİNE UYULMALI.

2 KISA ARALIKLARLA MOLA VERİLMELİ. (2 saatte 10 dakika)

3 YOL ÇALIŞMALARINA DİKKAT EDİLMELİ.

4 TESİS VE YAKIT İSTASYONLARI DIŞINDA BEKLEME VE DURAKLAMA YAPILMAMALI.

5 YAYA VE BİSİKLETLİLERE ÖNCELİK VERİLMELİ.

6 HIZ LİMİTLERİNE UYULMALI.

- I. Seyir hâlindeyken cep telefonu kullanılmamalı.
- II. Uykusuz, yorgun olarak trafiğe çıkılmamalı.
- III. Emniyet kemeri takılmalı.

Yukarıdaki afişte bazı simgelerin altındaki açıklama bölümleri boş bırakılmıştır.

Bu simgeler ve numaralanmış cümleler eşleştirildiğinde doğru sıralama aşağıdakilerden hangisi olur?

A)

I
III
II

B)

II
I
III

C)

II
III
I

D)

III
I
II

14.

DÜNYADA HER 70 KİŞİDEN BİRİ İNSANİ YARDIMA MUHTAÇ



MİLLÎ GELİRE ORANLA EN ÇOK YARDIM YAPAN ÜLKELER.



TÜRKİYE



LÜKSEMBURG



NORVEÇ

ABD
(19. Sıra)

MİKTAR OLARAK EN ÇOK YARDIM YAPAN ÜLKELER (2017)



2018'DE İHTİYAÇ DUYULAN İNSANİ YARDIM MİKTARI **24,88 MİLYAR DOLARDI**, SADECE **%56'SI** KARŞILANABİLDİ.

CİDDİ İNSANİ KRİZ YAŞAYAN İLK 3 ÜLKE:

Yemen

Suriye

Kongo Demokratik Cumhuriyeti

42 ÜLKEDE
132 MİLYON
İNSAN YARDIM
BEKLİYOR.

2019 YILINDA
94 MİLYONUNA
YARDIM
ULAŞTIRILMASI
BEKLENİYOR.

Bu görselden hareketle;

- I. Dünya ülkeleri arasında Türkiye, en çok insani yardım yapan ülke konumundadır.
- II. 42 ülkeden yardıma muhtaç kişi sayısının bu yıl 132 milyondan fazla olması bekleniyor.
- III. Yardıma en çok ihtiyacı olan ülkeler sıralamasında ciddi insani kriz yaşayan Yemen, başı çekmektedir.
- IV. 2018'de ihtiyaç duyulan insani yardım miktarının yarısından fazlası karşılanabilmiştir.

bilgilerinden hangilerine ulaşılabilir?

A) I ve II

B) I ve IV

C) II ve III

D) II ve IV

15. Gerçek ya da gerçeğe uygun olayları yer, zaman, kişi ve olaya bağlı olarak ayrıntıya girmeden anlatan yazı türüne hikâye denir.

Buna göre aşağıdakilerden hangisi hikâye türünde bir metinden alınmış olabilir?

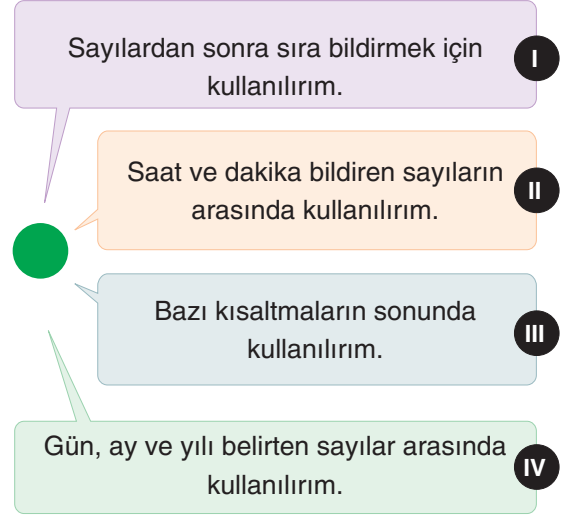
- A) Fedakârlık yapan bir kimse yaptığı iyiliği sadece iyi niyetinden ve o kişiye verdiği değerden dolayı yapar ve yaptığı iyiliğin karşısında hiç bir karşılık beklemez. Eğer karşılık beklerse bu bir fedakârlık olmaz.
- B) Cefakâr annelerimiz bizleri kendi başımızın çaresine bakabileceğimiz yaşa kadar büyütür hatta ondan sonra da bizi gözünde hâlâ çocuk gibi görür ve bize bakmaya, bizimle ilgilenmeye devam ederler.
- C) Atatürk Türk ulusunun mutluluğunu kendi mutluluğundan ayırmıyordu. O da her insan gibi mutlu olmak istiyordu elbet. Ama bir başkumandan, bir devlet şefi olarak tek başına mutlu olamayacağını biliyordu.
- D) Bu yıl bahar erken gelmişti. Babam ve abim iki gün önce çok sayıda fidan getirmişti. İçlerinden bazılarının çiçeği bile açmıştı. Bu hafta sonu ailecek fidanları dikecektik.

16. ■ Bundan dolayı kırmızı başlıklı kız onu çok sevmiş.
■ Ninesinin evine doğru yola koyulmuş.
■ Bir gün ailesine haber vermeden evden çıkmış.
■ Kırmızı başlıklı kız; ailesinin sözünden çıkan, yaramaz mı yaramaz bir çocukmuş.

Bu cümleler olayların oluşuna göre sıralandığında "Ninesi, kırmızı başlıklı kızı sürekli şımartırmış; ona şekerler verir, patates kızartması yedirirmiş." cümlesi baştan kaçınıcı sırada yer almalıdır?

- A) 2 B) 3 C) 4 D) 5

17. Aşağıda noktanın işlevlerinden bazıları verilmiştir.



Buna göre;

12.10.1918 yılı, saat 13.30'da 26. piyade alayı taburu ile 35. alay taburunun bazı kısımları, sağdan düşman üzerine şiddetli bir karşı taarruz yaptılar ve düşmanı vadi içine doğru attılsa da bu vadinin kenarları üzerinde beklediler.

bu metinde nokta, numaralanmış işlevlerinden hangisiyle kullanılmamıştır?

- A) I B) II C) III D) IV

18. Eskiden mahalle odalarında önemli kararlar alınır, mahalle için gerekli -----, en kutlu projeler burada görüşülüp karara bağlanırdı. İhtiyaç sahibi olanların, maddi manevi zor durumda kalanların imdadına önce o mahallenin hâli vakti yerinde eşrafı yetişir, gizlice toplanan yardımlar yine gizlice ihtiyaç sahiplerinin kapısına bırakılırdı.

Bu parçada boş bırakılan yere düşüncenin akışına göre aşağıdaki kelimelerden hangisi getirilmelidir?

- A) konuşmalar B) dayanışma
C) kararlar D) haberleşme

19. Aşağıda verilen metinlerden hangisi “Peki, neden sokak oyunları kaybolmaya başladı?” sorusuna cevap olarak yazılmıştır?

- A) 90’lar demek, annemizin bizi hava kararınca, azarlayarak eve çağırması demektir. 90’lar demek, oyuna dalınca yemek yemeyi unutmak demektir. 90’lar demek, takımına gazoz kazandırabilmek için mahalle maçlarında var gücüyle top oynamak demektir. İşte bize yemek yemeyi unutturan sokak oyunları günümüzde unutulmaya yüz tutmuş durumda.
- B) Teknolojinin bu kadar gelişmediği, eğlenerek oynadığımız, imkânların bu kadar iyi olmadığı eski zamanlarda sokak oyunları da günümüzden çok farklıydı. Yeni nesil belki bu oyunları hiç bilmeyecek. Sokak oyunları artık unutuldu. Oysa bu oyunlar çocukların eğitimini ve kişiliğini olumlu etkiliyordu.
- C) Biliyoruz ki herkes sosyal medya kullanıyor. Televizyon, bilgisayar gibi teknolojik araçlarla vakit geçiyor. Arkadaşlarıyla vakit geçiren çok az insan var. Bilgisayar oyunları, sokak oyunlarının yerine tercih ediliyor artık. Anne babalarımız çocukken teknoloji bu kadar ilerlememişti. Günümüzde tercih edilen dijital oyunlar da olmadığı için çocuklar arkadaşlarıyla saklambaç ve benzeri birçok oyun oynuyorlardı. Ama artık teknoloji ilerledikçe insanlar arkadaşlarından uzaklaşıyor ve saklambaç oyununu bilen insan sayısı azalıyor.
- D) Çocuk oyunları, genel anlamda çocukların oynadığı oyunlardır. Genellikle sokakta oynanır. Çocukların severek oynadığı sokak oyunları unutulmaya yüz tuttu. Sokak oyunları; parkta, bahçede ya da daracık sokaklarda ama muhakkak dışarıda oynanan oyunlardır. Bu oyunların bizlere öğrettiği ortak bir şey varsa o da havanın kararmasının veya yemeğin hazır olmasının ne kadar hüzünlü olabileceğidir.

20.

Olay : İki çocuğun hayvanat bahçesine geziye gitmesi
Yer : Ev, hayvanat bahçesi
Zaman : Hafta sonu, sabah saatleri
Kişiler : Mehmet, Mustafa ve görevli
Anlatıcı : III. kişi

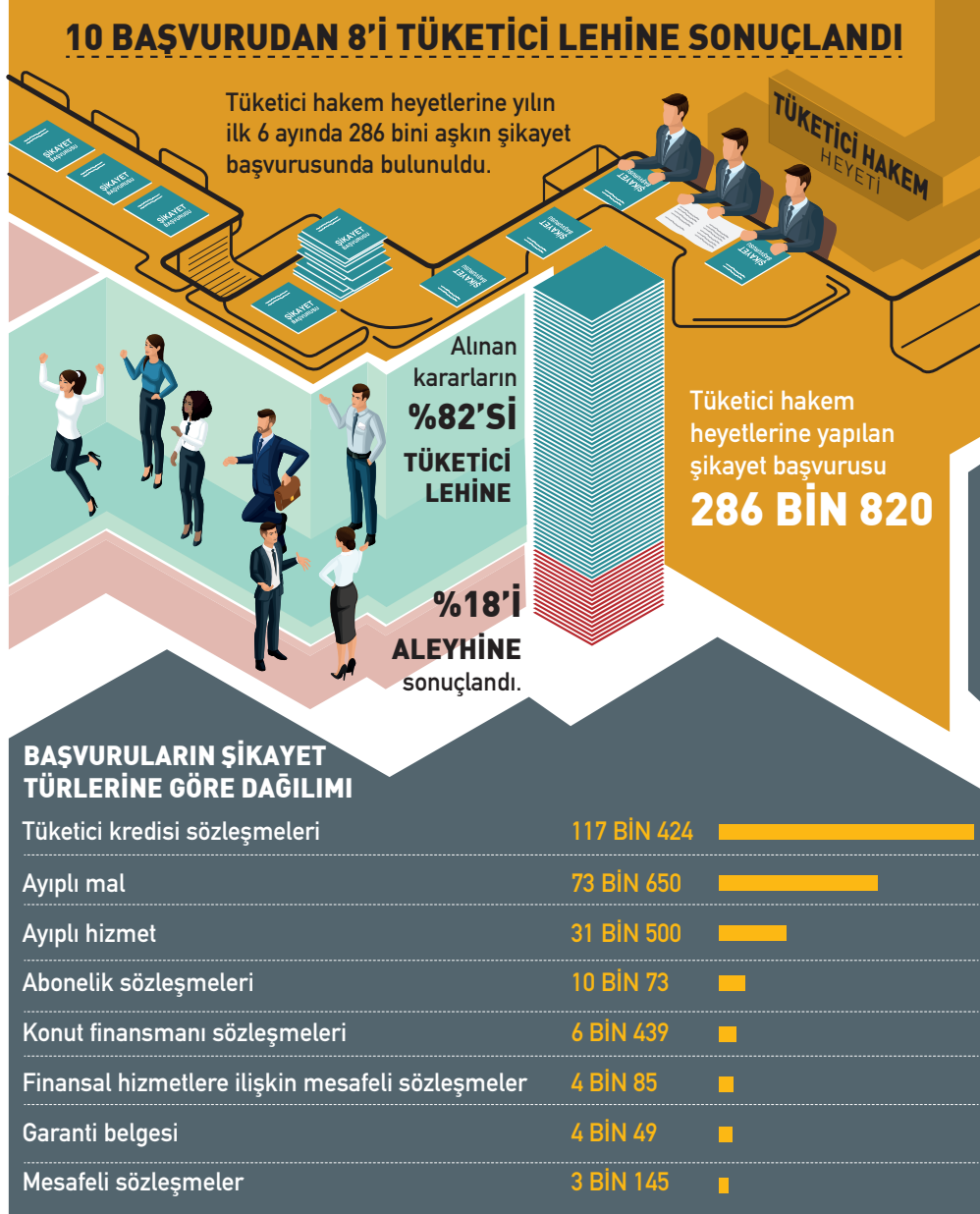
Aşağıdaki metinlerden hangisi, verilen hikâye unsurlarına göre kurgulanmıştır?

- A) Mehmet evden çıkarak arkadaşı Mustafa’yla buluştu. İki arkadaş hiç vakit kaybetmeden doğrudan yeni açılan hayvanat bahçesine doğru yol almaya başladılar. Kısa zamanda hayvanat bahçesine vardılar. Girişte onları bir görevli karşılayarak onlara hayvanat bahçesi hakkında bazı bilgiler verdi.
- B) Hafta sonunu değerlendirmek isteyen Mehmet ile Mustafa, sabah saatlerinde buluştular. İki arkadaş ne zamandır isteyip de gidemedikleri hayvanat bahçesine gitmek için yola çıktılar. Yaklaşık yarım saat sonra hayvanat bahçesine ulaştılar. Burası gerçekten görülmeye değer bir yerdi. Daha önce gelmedikleri için pişman oldular.
- C) Gece pek uyku tutmamıştı beni heyecandan. Arkadaşım Mehmet ile hayvanat bahçesine geziye gidecektik. Sabah annem bana, “Oğlum Mustafa, dikkatli gidin gelin aman.” diye tembihte bulunmuştu. Vakit kaybetmeden Mehmet ile buluştuk. Hızlıca yol almaya başladık. Nihayet hayvanat bahçesine ulaşmıştık.
- D) Mustafa ile Mehmet evlerinden sabahın ilk saatlerinde çıktılar. Hafta sonunu eğlenceli geçirmek için hayvanat bahçesine gitmek üzere yola koyuldular. Hayvanat bahçesi çok uzak olmadığı için kısa zamanda oraya ulaştılar. Girişte onlara bir görevli eşlik etti ve bu iki arkadaş hayvanların bulunduğu alana doğru götürdü.

SOSYAL BİLGİLER

1. Bu testte 10 soru vardır.
2. Cevaplarınızı, cevap kâğıdının Sosyal Bilgiler Testi için ayrılan kısmına işaretleyiniz.

1.



Verilen görsel incelendiğinde;

- I. Tüketiciler, haklarını yasal olarak aramıştır.
- II. Tüketiciler, sorumluluklarını yerine getirmiştir.
- III. Tüketici hakkı, en çok kullanılan haktır.

yargılarından hangilerine ulaşılabilir?

- A) Yalnız I B) I ve II C) II ve III D) I, II ve III

2.



Türklerin Orta Asya'dan göçlerini gösteren bu haritadan hareketle aşağıdakilerden hangisine ulaşılabilir?

- A) Türkler göç ettikleri yerlere kendi kültürlerini de götürmüşlerdir.
- B) Atı evcilleştirmeleri ve tekerleği kullanmaları Türklerin göçlerini kolaylaştırmıştır.
- C) Türkler; Anadolu, Suriye, Orta Avrupa ve Sibirya'ya yerleşmişlerdir.
- D) Orta Asya'daki Türklerin tamamı göç etmiştir.

3.

Kök Türk kağanı Kapgan'ın Çin ile yaptığı anlaşmanın bir maddesi, Çin'in Kök Türklerle üç bin ziraat aleti ile bin iki yüz elli ton tohumluk darı teslim etmesi hükmünü taşıyordu. Arkeolojik kazılarda Altay Bölgesi'nde Hunlar zamanında açılmış sulama kanallarına rastlanmıştır. Kök Türkler zamanında kullanıldığı anlaşılan Tötü Kanalı'nın boyu 10 km'ye yakındı ve o kadar yüksek teknik bilgiye dayanmakta idi ki Ruslar 1935'te bu kanalı aynen kullanmaya devam ettiler.

İbrahim Kafesoğlu, *Türk Millî Kültürü*, s. 328.

Yukarıdaki metin, Türklerin hangi ekonomik faaliyetle ilgilendiklerine kanıt olarak sunulabilir?

- A) Tarım
- B) Madencilik
- C) Ticaret
- D) Hayvancılık

4. Uygur Devleti, Bögü Kağan zamanında oldukça zenginleşmiştir. Büyük saraylar onun döneminde yapılmıştır. Bögü Kağan Dönemi'nin önemli olaylarından biri de Manihaizm dininin ülkeye girmiş olmasıdır. Manihaizm dinini kabul eden Bögü Kağan, Karabalagasun şehrinde bir tapınak yaptırmıştır. Onun zamanında Mani dini devletin resmî dini hâline gelmiştir. Mani dini, et yemeyi ve savaşmayı yasakladığı için Türk inancı ve yaşantısına uygun değildi. Bu özellikleri ile Uygurların savaşçı yeteneklerini azaltmıştır. Uygurlar, Manihaizm dinini halkın öğrenmesi amacıyla çok sayıda kitap yazdılar. Bu kitapların basımında matbaanın temeli sayılabilecek kalıplar kullanmışlardır. Uygurlar, tarım ve ticaretle önemli gelişmeler kaydettiler.

Metinden hareketle;

- I. Uygurlar yerleşik yaşama geçmiştir.
- II. Manihaizm, Uygurların sosyal ve ekonomik hayatında önemli değişim meydana getirmiştir.
- III. Uygurlarda kültürel hayat gelişmiştir.

hangilerine ulaşılabilir?

- | | |
|--------------|-----------------|
| A) Yalnız II | B) I ve II |
| C) I ve III | D) I, II ve III |

5. Türkler yazlık ve kışlık göç tarihlerini ve ekip biçme zamanını belirlemek için Güneş'i, Ay'ı ve yıldızları sürekli izlemiş ve bunlara çeşitli anlamlar yüklemiştir. İklim şartlarının değişkenliğini belirtmek ve zaman ile mevsimler hakkında bilgi edinmek amacıyla On İki Hayvanlı Türk Takvimi'ni kullanan Türkler, bu takvimi güneş yılını esas alarak hazırlamıştır. On İki Hayvanlı Türk Takvimi'nde her yıl, bir hayvan ismiyle adlandırılmış; on iki yıllık zaman dilimi bir devir olarak kabul edilmiştir. Bu takvimde bir yıl; 365 gün, 5 saat, 50 dakika, 47 saniye olarak belirlenmiş ve gece yarısı günün başlangıcı olarak kabul edilmiştir. Orhun Yazıtlarında da On İki Hayvanlı Türk Takvimi'nden bahsedilmiştir.

Metinden hareketle;

- I. Türkler, astronomi alanında önemli çalışmalar yapmıştır.
- II. Ekonomik faaliyetleri Türklerin çalışmalarını etkilemiştir.
- III. Türkler konar göçer bir yaşam sürmüştür.

hangileri söylenebilir?

- | | |
|-------------|-----------------|
| A) Yalnız I | B) Yalnız III |
| C) I ve II | D) I, II ve III |

6.

Hiz. Ebubekir D6nemi (632-634)

Peygamberimizin vefatının ardından y6netime gelen ilk halifedir. Bu d6nemde i karışıklıklar bastırılmıştır. Savaşlarda pek ok hafızın Őehit olması nedeniyle Kur'an-ı Kerim kitap hâline getirilmiştir.

Hiz. Osman D6nemi (644-656)

Bu d6nemde fetihlere devam edilmiştir. İlk İslam donanması oluşturulmuştur. Kıbrıs fet-hedilmiştir. Kur'an-ı Kerim oğaltılmıştır.

Hiz. 6mer D6nemi (634-644)

Kud6s, Suriye-Filistin, İnan bu d6nemde fet-hedilmiştir. N6fus arttığı iin y6netim alanında ve hukuki, sosyal alanlarda d6zenlemeler ya-pılmıştır. Peygamberimizin hicretini bařlangı kabul eden hicri takvim bu d6nemde hazırlanmıştır.

Hiz. Ali D6nemi (656-661)

Devletin merkezi Medine'den Kufe'ye tařın-mıştır. İslam toplumunda i atışmaların ık-tığı d6nem olmuştur.

Yukarıdaki geliřmelerden hareketle D6rt Halife D6nemi iin hangisine ulařılmaz?

- A) Kur'an-ı Kerim koruma altına alınmıştır. B) Devletin paralanması 6nlenmiştir.
C) Sınırlar geniřlemiřtir. D) Saltanat sistemine geilmiştir.

7. UNESCO tarafından gastronomi alanında "Yaratıcı Őehirler Ađı"na dâhil edilen Hatay'da kadınlar, mutfaklarına lezzet katan yiyecekleri imece usul6yle hazırlıyor. Sebzelerin yođun olarak yetiřtiđi d6nemlerde kiř hazırlıklarını arttıran ev kadınları, Dođu Akdeniz'in lezzetlerini her mevsim tatmak iin hummalı bir alıřma ierisine giriyor. Belirli d6nemlerde komřularının evinde toplanan kadınlar, imece usul6yle evlerinin eksiklerini gideriyor.

Yukarıdaki haberden hareketle;

- I. İmece usul6n6n y6zyıllardır s6rd6đ6
II. İmece usul6n6n sadece gıda hazırlamada kullanıldıđı
III. İmecenin sosyal yardımlařma ve dayanıřma-yı destekleyici bir faaliyet olduđu

hangilerine ulařılabilir?

- A) Yalnız III B) I ve III
C) II ve III D) I, II ve III

8.

İslamiyetten 6nce	İslamiyetle Beraber
Putlara taparlardı.	Allah'ın birliđi inancı hâkim oldu.
G6l6ler zayıfları ezerdi.	Adalete 6nem verilmeye bařlandı.
Okuma yazma yaygın deđildi.	Okuryazar oranı arttı.
Araplar arasında birlik yoktu.	Araplar bir devletin bayrađı altında toplandı.

Tablodan hareketle İslamiyetin beraberinde getirdiđi deđiřimler arasında;

- I. Siyasi
II. Dinî
III. Askerî
IV. K6lt6rel
V. Ekonomik

hangileri sayılabilir?

- A) I ve III B) III ve V
C) I, II ve IV D) I, II ve V

9.



İslamiyetin yayılışını gösteren yukarıdaki haritadan hareketle;

- I. Emeviler Dönemi'nde sınırlar Avrupa'ya ulaşmıştır.
- II. Hz. Muhammed Dönemi'nde Arabistan Yarımadası dışında fetihler başlamıştır.
- III. Dört Halife Dönemi'nde sınırlar Anadolu'ya ve Afrika'ya ulaşmıştır.
- IV. Abbasiler Dönemi'nde bilim ve sanata önem verilmiştir.

hangileri söylenebilir?

- A) Yalnız I B) I ve III C) I, II ve III D) I, II ve IV

10.

Türk, Oğuz beyleri, milleti işt: Üstte gök basmasa, altta yer delinmese, Türk milleti, ilini, töreni kim bozabilecekti? Türk milleti, vazgeç, pişman ol! Disiplinsizliğinden dolayı seni beslemiş olan kağanına, hür olan iyi iline karşı hata ettin. Mukaddes Ötügen ormanının milleti, dağıldın ve gittin. Çin milletinin ipeği yumuşak, sözün tatlı imiş. Tatlı sözle, ipek kumaşla aldatır; kendisine yaklaştırmış. Yaklaştırdıktan sonra kötü şeyleri düşünmüş. Tatlı sözle, ipek kumaşla aldanıp Türk milleti öldün. Ben Bilge Kağan Tanrı buyurduğu için, kendim devletli olduğum için kağan oturdum. Tanrı buyruğu için ölecek milleti diriltip besledim. Çıplak milleti elbiseli kıldım. Fakir milleti zengin kıldım. Dört taraftaki milleti hep tabi kıldım, düşmansız kıldım. Hep bana itaat etti.

Muharrem ERGİN, *Orhun Abideleri*, s. 73.

Metinden hareketle;

- I. Çin, Türk milletini bölme politikası gütmüştür.
- II. Türk devletleri ikili sistemle yönetilmiştir.
- III. Türklerde kut anlayışı vardır.

yargılarından hangilerine ulaşılabilir?

- A) Yalnız I B) I ve III C) II ve III D) I, II ve III

Din Kültürü ve Ahlak Bilgisi

1. Bu testte 10 soru vardır.
2. Cevaplarınızı, cevap kâğıdının Din Kültürü ve Ahlak Bilgisi Testi için ayrılan kısmına işaretleyiniz.

1. I. “Süleyman’ın emrine de kasırga (gibi esen) rüzgârı verdik; onun emriyle içinde bereketler yarattığımız yere doğru eserdi. Biz her şeyi biliriz.”

Enbiyâ suresi, 81. ayet

- II. “O (Hz. İsa) hem beşikte iken hem de yetişkin hâlinde insanlarla konuşacak ve salih kişilerden olacak.”

Âl-i İmrân suresi, 46. ayet

- III. “Hz. Yunus (as.) balığın karnında yaşamıştı. Böylece Yunus kendini kınayıp dururken balık onu yuttu. Eğer Allah’ı tesbih edenlerden olmasaydı tekrar diriltilecek güne kadar balığın karnında kalacaktı. Hâlsiz bir hâlde iken kendisini sahile çıkardık.”

Sâffât suresi, 142-145. ayetler

Numaralanmış ayetlerin hangilerinde peygamber mucizelerinden bahsedilir?

- A) I ve II
B) I ve III
C) II ve III
D) I, II ve III

2. Biz seni müjdeleyici ve uyarıcı olarak hak ile gönderdik. Her ümmet için mutlaka bir uyarıcı bulunmuştur.

Fâtır suresi, 24. ayet

Bu ayetten aşağıdakilerden hangisine ulaşılır?

- A) Peygamberlerin görevi yalnızca azaba karşı uyarıcıdır.
B) Peygamberlerin gönderildiği bütün toplumlar bellidir.
C) Her topluma peygamber gönderilmiştir.
D) Müjdeleyici olarak gönderilen tek peygamber Hz. Muhammed’dir (sav.).

3.



Nafile Namazlar: Farz ve vacibin dışında Allah’ın (cc.) rızasını kazanmak amacıyla kılınan namazlardır.

Buna göre aşağıdakilerden hangisi nafile namazlardan değildir?

- A) Cenaze namazı
B) Teravih namazı
C) Teheccüd namazı
D) Yolculuk namazı

4. Kur’an-ı Kerim’de; iman, ibadet, ahlak ve sosyal ilişkiler konularında bilgi verilir. Peygamberlerin hayatlarından örneklerin yer aldığı hikâyeler anlatılır. Doğru ve yanlış davranışlar bildirilir.

Bu paragrafta Kur’an-ı Kerim’in hangi yönüne vurgu yapılmıştır?

- A) İç düzenine
B) İçerdiği konulara
C) İndirilme sürecine
D) Kutsallığına

5. ■ Peygamberlerin doğru sözlü olmalarıdır.
■ Peygamberlerin güvenilir olmalarıdır.
■ Peygamberlerin akıllı ve zeki olmalarıdır.

Bu ifadeler arasında aşağıda verilen peygamber sıfatlarından hangisinin açıklaması yoktur?

- A) İsmet
B) Emanet
C) Fetanet
D) Sıdk

6.



İnsanlar ezan okumanın ve namazda birinci safta bulunmanın ne kadar faziletli olduğunu bilselerdi sonra bunları yapabilmek için kura çekmek zorunda kalsalardı kura çekerlerdi. Şayet camide cemaate erken yetişmenin ne kadar faziletli olduğunu bilselerdi birbirleriyle yarışa girerlerdi...

Buhârî, Ezan, 9.

Bu hadis aşağıdaki konulardan hangisiyle daha çok ilgilidir?

- A) Camilerin önemi
- B) Namazın topluma faydaları
- C) Namazda saf düzeninin belirlenmesi
- D) Cemaatle namazın fazileti

7.

- Tevrat, Hz. Musa'ya gönderilmiştir.
- İlk gönderilen kutsal kitap İncil'dir.
- Kur'an-ı Kerim, bozulmamış tek kutsal kitaptır.
- Zebur, Hz. Harun'a gönderilmiştir.

İlahi kitaplar ile ilgili bu cümleler sırasıyla doğru (D) - yanlış (Y) olarak değerlendirilirse aşağıdaki seçeneklerden hangisi doğru olur?

- A) D - D - D - Y
- B) D - Y - Y - D
- C) D - Y - D - Y
- D) Y - D - D - Y

8.

(I) Kur'an-ı Kerim'de ismi geçen peygamber sayısı 25'tir. (II) Bu peygamberlerden ilki Hz. Âdem (as.) sonuncusu ise Hz. Muhammed'dir (sav.). (III) Kur'an-ı Kerim'de Üzeyr (as.), Lokman (as.) ve Zülkarneyn (as.) isimleri de geçmektedir. (IV) Ancak bu kişilerin peygamber olmadıkları Kur'an-ı Kerim'de açıkça bildirilmiştir.

Numaralanmış cümlelerden hangisi hatalıdır?

- A) I
- B) II
- C) III
- D) IV

9.

Namaz kılan bir kimse Allah'ın (cc.) huzuruna çıkar, O'nunla olan bağına güçlendirir. Sorumluluklarının farkında olur ve yüce Allah'ın "(Resûlüm!) Sana vahyedilen Kitab'ı oku ve namazı kıl. Muhakkak ki namaz, hayâsızlıktan ve kötülükten alıkoyar..." (Ankebût suresi, 45. ayet) ayetine uygun olarak kötü davranışlar yapmaktan uzaklaşır. İyi ve güzel davranışlara yönelir.

Bu metin aşağıdaki sorulardan hangisinin cevabıdır?

- A) Namaz kılmanın hükmü nedir?
- B) Namaz kişinin ahlaki gelişimine nasıl katkı sağlar?
- C) Namaz kılarken nelere dikkat etmek gerekir?
- D) Namazın toplumsal birlik ve beraberliğe katkısı nelerdir?

10.

Hz. Muhammed'in (sav.) peygamberliğinden önceki dönem Cahiliye Dönemi olarak adlandırılır. O dönemde insanlar arasında kötü davranışlar yaygınlaşmış; adaletsizlik, haksızlık, hırsızlık, adam öldürme gibi suçlar çokça işlenir olmuştur. İnsanlar putlara tapıyor, birbirlerine karşı düşmanca davranıyorlardı. Böyle bir topluma yüce Allah vahiy göndererek ve Hz. Muhammed'i (sav.) rehber kılarak onları uyarmıştır. Vahiy, bu toplumu değiştirmiş ve güzelleştirmiştir. Böylece insanlar güçlü zayıf, zengin fakir ayrımı yapmadan birbirleri ile dost olabilmemiş; sevgi ve saygıya dayalı bir birliktelik oluşmuştur. Vahyin geldiği bu döneme İslam'ın en güzel biçimde yaşandığı zaman anlamına gelen "asr-ı saadet" ismi verilmiştir.

Bu paragrafa göre vahyin işlevi ile ilgili olarak;

- I. Toplumu değiştirme gücü vardır.
- II. Etki alanı sınırlıdır.
- III. Bireyi ve toplumu olumlu yönde etkilemiştir.

yargılarından hangilerine ulaşılır?

- A) I ve II
- B) I ve III
- C) II ve III
- D) I, II ve III

İNGİLİZCE

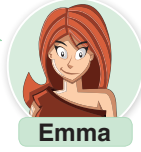
1. Bu testte 10 soru vardır.
2. Cevaplarınızı, cevap kâğıdının İngilizce Testi için ayrılan kısmına işaretleyiniz.

1. Read the texts and answer the questions.



I like the village life because it is quieter and cleaner. Cities are crowded and noisy. There is always a traffic jam in the downtown. I can grow my own vegetables and fruit in the village, they are healthier and better.

I think the village life is boring. There is nothing to do there. The city life is more enjoyable. I love shopping and there are a lot of shopping centres in the city.



Which of the following DOES NOT have an answer in the above texts?

- A) What does Tom do in the village?
- B) What's Emma's favourite activity in the village?
- C) What's Tom's opinions about the cities?
- D) What does Emma think about the village life?

2. Read the text and answer the question.

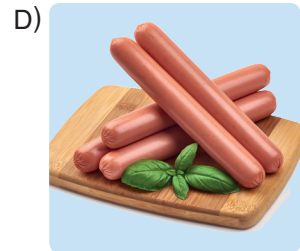


I have olives, cheese, eggs, tomatoes, butter and honey at breakfast.

It is yummy!



Match the foods with Tom's breakfast. Find the ODD one.



3. Read the conversation and answer the question.

What time does your folk dance course start, Ahmet?



At a quarter to eleven.



Which of the following shows the time in the above conversation?

A)



B)



C)



D)



4. Read the text and answer the question.



Sarah

My grandmother is knitting right now.

Which picture shows Sarah's grandmother?

A)



B)



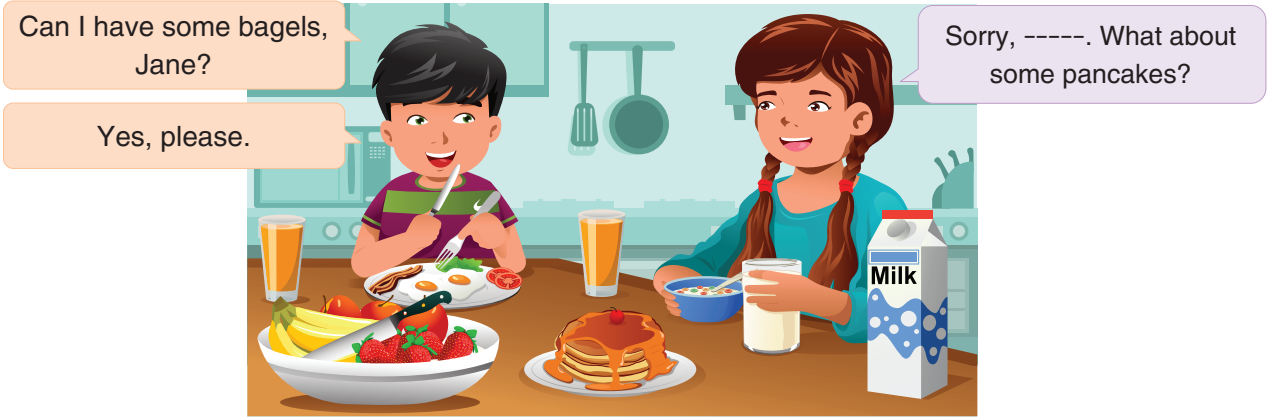
C)



D)



5. Read the conversation and answer the question.



Which of the following completes the conversation above?

- A) it's my favourite B) it's all gone C) of course D) sure

6. Read the text and answer the question.



There are 30 students in our class. This is the chart of their breakfast preferences.

Food & Drinks	Number of Students	
	Boys	Girls
Milk	6	2
Pancake	2	4
Simit	5	3
Jam	2	1
Fruit juice	2	1
Cereal	1	1

Which of the following is NOT correct according to the graphic?

- A) All the students like simit.
 B) Boys enjoy milk more than girls.
 C) Pancake is girls' favourite food at breakfast.
 D) Girls like jam, fruit juice and cereal less than boys.

7. You see some information about two cars.

Age	1972	2019
Speed	160 kmph	360 kmph
Weight	739 kg	1365 kg
Price	4500 \$	200000 \$

Which of the following is CORRECT according to the information above?

- A) The red car is more expensive than the yellow one.
 B) The yellow car is faster than the red one.
 C) The yellow car is heavier.
 D) The red car is older.

8-9: Read the text and answer the questions.

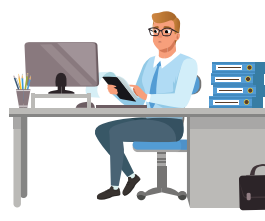
8. Hi, my name is Robert Martines. Every morning, I get up early. After I get up, I brush my teeth and have breakfast. Then, I go to work. I work at a bank. I leave work at 7.30 p.m. I do the grocery shopping before I go home. When I arrive home, I have a shower and have my dinner. I watch TV every evening. I brush my teeth before I go to bed.

Which of the following DOES NOT match Robert's daily routine?

A)



B)



C)



D)



9. According to the information, Robert -----.

A) brushes his teeth twice a day

B) goes shopping after he gets home

C) finishes work at the bank in the morning

D) has dinner before he has a shower

10.



Mike's Timetable		
Monday	Music	Drama Club
Tuesday	English	English
Wednesday	Math	Math
Thursday	Spanish	Art
Friday	P.E.	Science

According to Mike's timetable, which is NOT correct?

He has -----.

A) two classes every day

B) double math classes on Wednesday

C) science class after P.E. on Friday

D) a foreign language class on Monday

6
sınıf

Türkiye Geneli Kazanım Ölçme ve Değerlendirme Sınavı-2

2. Oturum Sayısal Bölüm

Soru Sayısı: 40

Süre: 60 dakika



Adı ve Soyadı : _____
Sınıfı : _____
Okulu : _____
Öğrenci Numarası : _____

MATEMATİK

- Bu testte 20 soru vardır.
- Cevaplarınızı, cevap kâğıdının Matematik Testi için ayrılan kısmına işaretleyiniz.

1. Bir matematik öğretmeni, üzerinde beş adet boş kare olan ve bu boş karelerin arasında işlem bulunan işlem kartları hazırlamıştır. Her öğrenciye bu işlem kartlarından birer tane dağıttıktan sonra kavanozdan 5 adet top çekiyor ve bu topların üzerindeki sayıları söylüyor. Öğrencilerinden işlem kartına, söylediği sayıları sırasıyla boş karelere yazmalarını ve elde edilen işlemin sonucunu bulmalarını istiyor. Aşağıda bir öğrencinin işlem kartı ve öğretmenin sıra ile söylediği sayılar verilmiştir.

İşlem kartı

+	÷	-	×
---	---	---	---

Çekilen toplar (Çekiliş sırasına göre)

18 21 3 1 5

Öğrencinin sonucunu bulacağı işlem

18	+	21	÷	3	-	1	×	5
----	---	----	---	---	---	---	---	---

Aşağıdaki görselde Ata, Bilge, Ceyda ve Çetin'in seçmiş olduğu işlem kartları ve öğretmenin söylediği sayılar sırası ile verilmiştir.

Ata	+	-	÷	×
Bilge	+	÷	-	×
Ceyda	-	+	÷	×
Çetin	-	÷	×	+

28 12 6 1 5

Buna göre hangi öğrencinin bulunduğu sonuç diğerlerinden daha büyüktür?

- A) Ata B) Bilge C) Ceyda D) Çetin

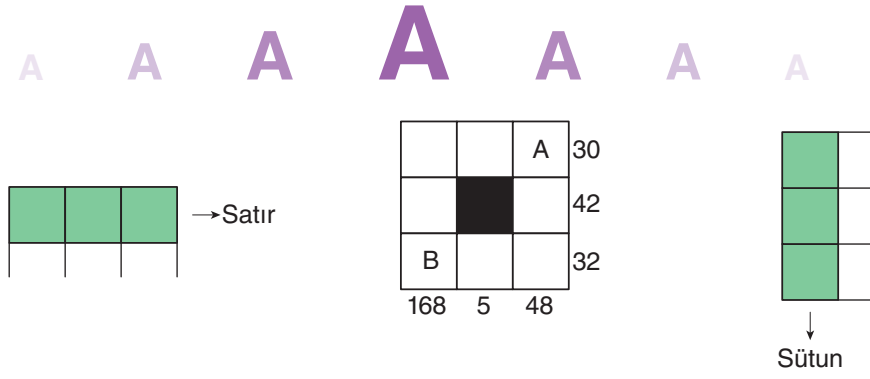
2. Bir bilgisayar yazılımında her bir harf, alfabedeki sırasına en yakın olan asal sayı ile kodlanmaktadır. Eğer bir harfin alfabedeki sırasına aynı uzaklıkta iki asal sayı var ise soldaki asal sayı kod kabul edilecektir. Örneğin D harfinin kodu 5 ve G harfinin kodu 7'dir.

Harfler																												
A	B	C	Ç	D	E	F	G	Ğ	H	I	İ	J	K	L	M	N	O	Ö	P	R	S	Ş	T	U	Ü	V	Y	Z
Harflerin Alfabedeki Sıraları																												
1	2	3	4	5	6	7	8	9	10	11	12	13	14	15	16	17	18	19	20	21	22	23	24	25	26	27	28	29

Buna göre "SERİ" kelimesinin kodu aşağıdakilerden hangisidir?

- A) 23 - 5 - 19 - 11 B) 23 - 7 - 19 - 13 C) 19 - 5 - 19 - 11 D) 23 - 5 - 21 - 11

3.



Yukarıdaki 3×3 'lük tabloda yer alan her satırdaki sayıların çarpımı satırların yanına, her sütundaki sayıların çarpımı sütunların altına yazılmıştır.

Bu tablo, 1'den 8'e kadar olan rakamlar sadece bir kez kullanılmak şartı ile doldurulduğunda A ve B hücrelerine gelen sayıların toplamı kaç olur?

- A) 9 B) 10 C) 11 D) 12

4.

1	2	3	4	5	6	7	8	9	10
11	12	13	14	15	16	17	18	19	20
21	22	23	24	25	26	27	28	29	30
31	32	33	34	35	36	37	38	39	40
41	42	43	44	45	46	47	48	49	50
51	52	53	54	55	56	57	58	59	60
61	62	63	64	65	66	67	68	69	70
71	72	73	74	75	76	77	78	79	80
81	82	83	84	85	86	87	88	89	90
91	92	93	94	95	96	97	98	99	100

Yukarıdaki tabloda kutular 1'den 100'e kadar numaralanmıştır. 6'nın tam katı olan sayıların yazıldığı kareler sarıya, 8'in tam katı olan sayıların yazıldığı kareler maviye boyanacaktır. Sarı renge boyalı bir kare maviye de boyanırsa o kare yeşil olmaktadır.

Buna göre tüm tablo doğru şekilde boyandığında mavi ve yeşil renkli kare sayısı aşağıdakilerden hangisi gibi olur?

	Mavi	Yeşil
A)	12	6
B)	12	4
C)	8	6
D)	8	4

5.

A ▲ Yanda asal çarpan algoritması verilen A doğal sayısının asal çarpanları sadece 2 farklı rakamdan oluşmaktadır.

1 ■ **Buna göre A doğal sayısı aşağıdakilerden hangisi olamaz?**

- A) 24 B) 40 C) 88 D) 135

6.

Bir hesap makinesinde 8 rakamının bulunduğu tuş bozuktur.

Bu hesap makinesinde 48×17 işlemini yapacak olan bir kişi, aşağıdaki işlemlerden hangisini yaparsa doğru sonuca ulaşamaz?

- A) $(50 \times 17) - (2 \times 17)$
 B) $(45 \times 17) + (3 \times 17)$
 C) $(46 \times 17) + (3 \times 17)$
 D) $(60 \times 17) - (12 \times 17)$

7. Bir fotoğrafçı, vesikalık çekilen fotoğraflar için üç farklı sayı ve ücret seçeneği sunmaktadır. Aşağıdaki görselde bu seçenekler verilmektedir.



Bu fotoğrafçı bir günde 20 farklı kişinin fotoğrafını çekmiştir. 1. tercihi seçen müşteri sayısı ile 2. tercihi seçen müşteri sayısı birbirine eşit olup müşterilerin çoğu 3. tercihi seçmiştir.

Bu fotoğrafçı verilen bilgilere göre çektiği vesikalık fotoğraflardan en az kaç TL kazanmıştır?

- A) 339 B) 362 C) 385 D) 408
8. Aşağıdaki tabloda bir sınıftaki öğrencilerin göz renkleri ve gözlük kullanıp kullanmadıkları verilmiştir.

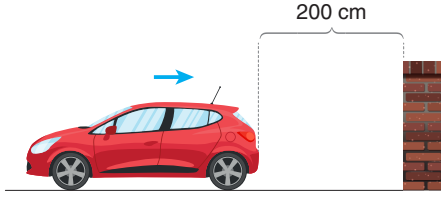
Öğrenci	Göz rengi	Gözlük kullanıyor mu?
Ata	Yeşil	Evet
Bilge	Mavi	Evet
Ceyda	Mavi	Hayır
Çetin	Kahverengi	Hayır
Derya	Siyah	Hayır
Efe	Kahverengi	Hayır
Fatih	Mavi	Evet
Galip	Yeşil	Hayır
Hülya	Siyah	Evet
Işık	Siyah	Evet
İlayda	Kahverengi	Hayır

Bu sınıfta gözlük kullanan öğrenciler G kümesi, göz rengi siyah olan öğrenciler S kümesi ile gösterilmektedir.

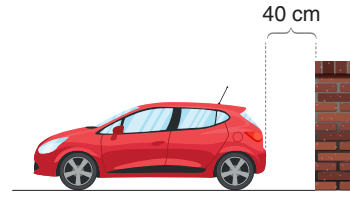
Buna göre $G \cup S$ kümesinin eleman sayısı kaçtır?

- A) 5 B) 6 C) 7 D) 8

9. Bir araçtaki park sensörü, aracın engele olan uzaklığı 180 cm olduğu andan itibaren uyarı vermektedir. Aşağıdaki görselde park etmek isteyen aracın ilk ve son konumları verilmiştir.



Şekil-I



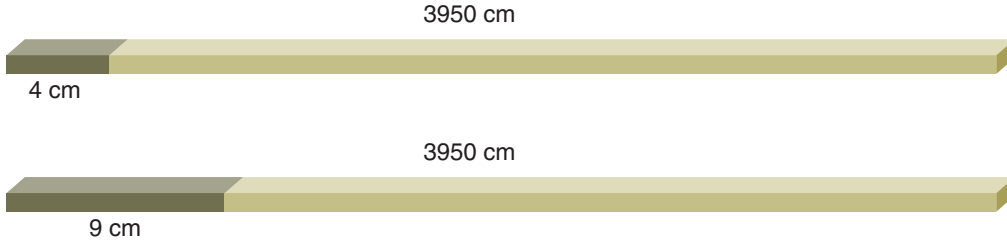
Şekil-II

Aracın park sensörü, aracın engele olan uzaklığı cm cinsinden 180'nin doğal sayı çarpanları olduğu anlarda uyarı vermektedir.

Buna göre araç Şekil-I'deki konumundan Şekil-II'deki konumuna gelene kadar park sensörü kaç kez uyarı vermiştir?

- A) 4 B) 5 C) 6 D) 8

10. Sinan Usta, 3950 cm uzunluğundaki iki tahta parçasından birisini 4 cm uzunluğunda, diğerini de 9 cm uzunluğunda eş parçalara ayırıyor.



Sinan Usta, iki tahtanın da kesme işlemini bitirdiğinde, son kalan tahta parçaları aşağıdakilerden hangisi gibi olur?

- A) B) C) D)

11. Mehmet, günlük 40 sayfa kitap okumayı hedeflemiştir. Mehmet, hedeflediği sayfa sayısından fazla okuduğunda fazlalığı (+) ile, az olduğunda eksikliği (-) ile ifade etmiştir.

1. gün	2. gün	3. gün	4. gün	5. gün	6. gün	7. gün	8. gün	9. gün	10. gün
-5	+13	-12	+4	-10	-8	+16	+5	-6	+7

Buna göre Mehmet, 10 günde toplam kaç sayfa kitap okumuştur?

- A) 396 B) 398 C) 402 D) 404

12. Bir sayı doğrusunda ardışık iki tam sayı arası 1 birim olmak üzere;

A tam sayısı, -1 'e 3 birim uzaklıkta olan bir tam sayıdır.

B tam sayısı, 1 'e 4 birim uzaklıkta olan bir tam sayıdır.

C tam sayısı, -2 'ye 2 birim uzaklıkta olan bir tam sayıdır.

Verilen bilgilere göre aşağıdaki sıralamalardan hangisi kesinlikle yanlıştır?

A) $C < B < A$


B) $A < B < C$

C) $C < A < B$

D) $B < A < C$

13.



140 - 160 TL ARASI ALIŞVERİŞLERDE 15 TL İNDİRİM	161 - 175 TL ARASI ALIŞVERİŞLERDE 45 TL İNDİRİM	175 TL ÜSTÜ ALIŞVERİŞLERDE 55 TL İNDİRİM
 4 ³ TL	 6 ² TL	 3 ³ TL
		 3 ⁴ TL

Ali'nin ailesi Ali'ye doğum günü için hediye olarak oyuncak almayı planlamaktadır.

1. seçim: Kamyonet - Helikopter - Matruşka
2. seçim: Peluş ayıcık - Matruşka - Kamyonet
3. seçim: Helikopter - Matruşka - Peluş ayıcık
4. seçim: Kamyonet - Peluş ayıcık - Helikopter

Yukarıdaki dört farklı seçimi oluşturan Ali'nin ailesi hangi seçimi yaparsa daha fazla ödeme yapar?

A) 1. seçim

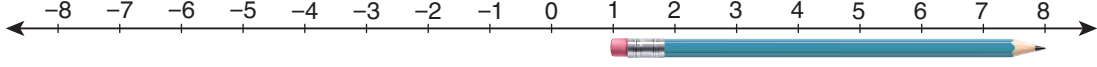
B) 2. seçim

C) 3. seçim

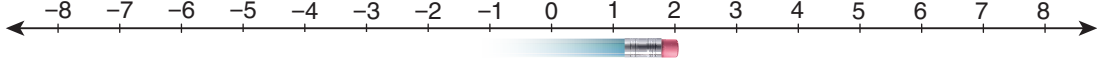
D) 4. seçim

A A A A A A A

14. Ata, defterine bir sayı doğrusu çizip bu sayı doğrusunda kalemin silgi olan ucunu 1 tam sayısının üzerine koyduğunda kalemin sivri ucu 8'in üzerinde oluyor.

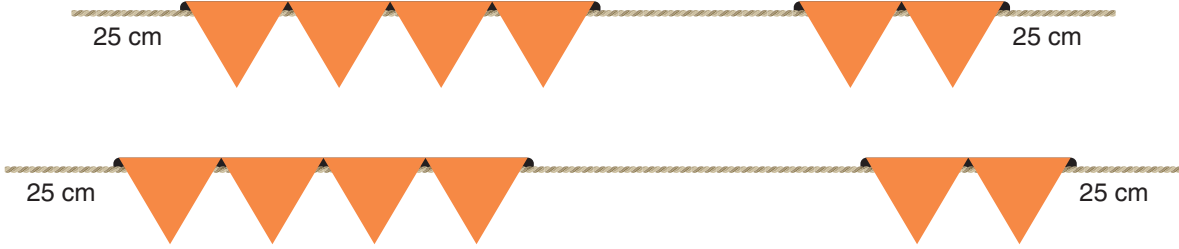


Ata aynı kalemi, silgi olan ucu 2'nin üzerinde ve sivri ucu da sol tarafı gösterecek şekilde aşağıdaki görselde olduğu gibi yerleştiriyor.



Bu durumda kalemin sivri ucu hangi tam sayının üzerinde olur?

- A) -4 B) -5 C) -6 D) -8
15. Ahmet, doğum günü için 260 cm ve 380 cm uzunluğunda iki ipi ve eşkenar üçgen biçimindeki kartonları kullanarak bir süsleme yapmak istiyor. Ahmet, yaptığı süslemede kartonlar arasında boşluk kalmayacak ve üst üste gelmeyecek şekilde kartonları yan yana sabitliyor.



Kullandığı ipin sağ ve sol ucundan yirmi beşer santimetrelilik kısmına karton yerleştirilmediğine göre Ahmet'in kullandığı kartonların kenar uzunluğu en fazla kaç cm'dir?

- A) 10 B) 20 C) 30 D) 40
16. A ve B birer küme olmak üzere;

$A = \{2\text{'nin } 0\text{'dan büyük } 24\text{'ten küçük tam katları}\}$
 $B = \{3\text{'ün } 0\text{'dan büyük } 25\text{'ten küçük tam katları}\}$
şeklinde tanımlanmıştır.

Verilen bilgilere göre $A \cap B$ kümesinin eleman sayısı kaçtır?

- A) 2 B) 3 C) 4 D) 5

17. -5, 3, -2, 7, 0, -16, -1

Yukarıda verilen tam sayılar küçükten büyüğe doğru sıralandığında baştan dördüncü sayı aşağıdakilerden hangisi olur?

- A) -5 B) -2 C) -1 D) 0

18. Aşağıdaki tabloda iki farklı telefon operatörüne ait tarifeler verilmiştir. Tarifelerde, paketlerde sunulan internet paketi haricinde, konuşma sürelerine ait dakika ve SMS miktarları aynıdır. Paketlerde sunulan internet kotası bittikten sonra alınacak her GB internet için ilave ücret ödenmektedir.

Tablo: Tarifeler ve Ücretleri

Tarife adı	Tarife ücreti (TL)	Paketteki internet miktarı (GB)	İlave 1 GB internet ücreti (TL)
Süper	48	8	18
Hepsi Bir Arada	64	10	12

Mehmet Bey, "Süper" tarifeyi seçtikten sonra altı ay boyunca her ay ortalama 15 GB internet kullandığını fark etmiştir.

Buna göre Mehmet Bey, "Hepsi Bir Arada" tarifesini seçmiş olsaydı kaç TL daha az öderdi?

- A) 300 B) 320 C) 360 D) 400

19. **Bilgi:** Bir sayının çarpanı aynı zamanda o sayının bölenidir.

KASIM 2019						
Pzt.	Salı	Çrş.	Prş.	Cu.	Ct.	Pz.
				1	2	3
4	5	6	7	8	9	10
11	12	13	14	15	16	17
18	19	20	21	22	23	24
25	26	27	28	29	30	

Murat, babasından kasım ayının asal çarpanları yalnız 2 ve 3 olan günlerinde 60 TL harçlık almaktadır.

Buna göre kasım ayında Murat toplam kaç TL harçlık alır?

- A) 300 B) 240 C) 180 D) 120

- 20.



Eymen, hesap makinesinin tuşlarına rastgele basarak yukarıdaki sayıyı yazmıştır.

- 5 ile tam bölünmelidir.
- 5000'den büyük bir doğal sayı olmalıdır.
- 3 ile tam bölünmelidir.

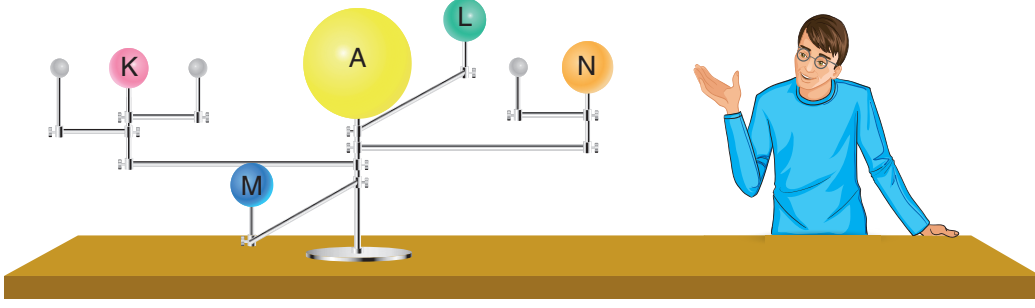
Eymen, bu sayıya en az hangi sayıyı eklerse sonuç yukarıdaki özellikleri sağlayan bir sayı olur?

- A) 124 B) 64 C) 54 D) 34

FEN BİLİMLERİ

1. Bu testte 20 soru vardır.
2. Cevaplarınızı, cevap kâğıdının Fen Bilimleri Testi için ayrılan kısmına işaretleyiniz.

1. Fen Bilimleri öğretmeni Kazım Bey gezegenleri temsil eden K, L, M ve N kürelerini kullanarak Güneş sisteminde bulunan dört gezegeni uyduları ile birlikte aşağıdaki gibi modellemiştir. Farklı büyüklüklerdeki K, L, M ve N küreleri ile hazırlanan düzenekteki A küresi ise Güneş'i temsil etmektedir.



Öğretmenin kurduğu düzenekle ilgili öğrenciler yorumlar yapıyor.

Emel : K küresinin A küresine olan uzaklığı, N küresinin A küresine olan uzaklığından daha fazladır.

Melek : N küresi, L ve M kürelerinden daha büyüktür.

Suna : K, L, M ve N kürelerinin temsil ettiği gezegenler karasal gezegendir.

Sıla : L küresi Merkür gezegenini, M küresi ise Venüs gezegenini temsil etmektedir.

Buna göre hangi öğrencinin yorumunun doğruluğu kesin değildir?

- A) Emel B) Melek C) Suna D) Sıla

2. Aşağıdaki tabloda gazsal gezegenlerin yörünge sürati ve Güneş etrafında dolanma süreleri verilmiştir.

Gezegen	Yörünge sürati (km/h)	Güneş etrafında dolanma süresi
K	13,1	12 yıl
L	6,8	84 yıl
M	5,4	164 yıl
N	10	29 yıl

Güneş'e en yakın gazsal gezegenden en uzak gezegene doğru yörünge sürati azaldığına göre;

I. K gezegeni, Güneş sistemindeki en büyük gezegendir.

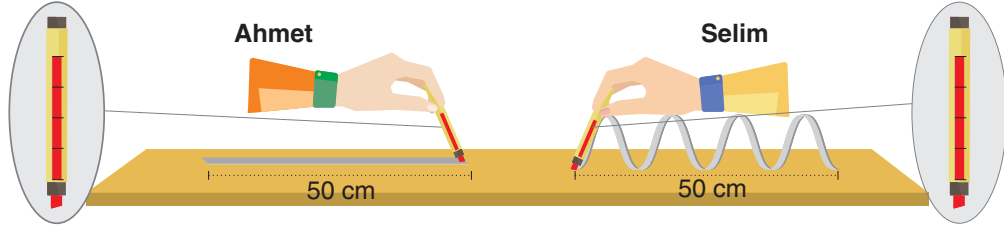
II. Güneş'e en uzak gazsal gezegenin Güneş etrafında dolanma süresi en fazladır.

III. M gezegeni, L ve N gezegenlerinden daha büyüktür.

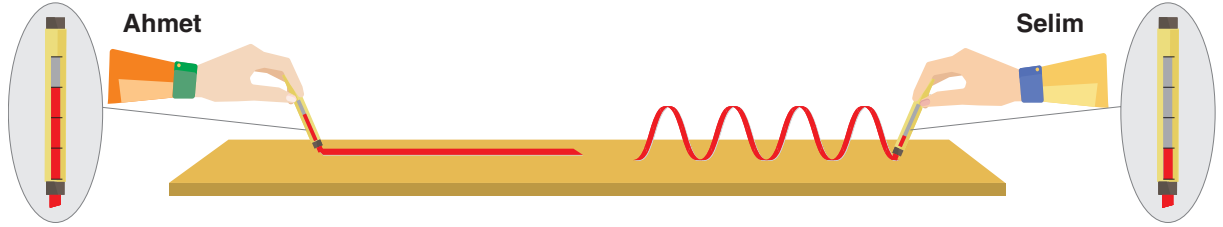
İfadelerinden hangileri söylenebilir?

- A) Yalnız I B) I ve II C) II ve III D) I, II ve III

3. Sindirim sistemi konusunu anlatan Fen Bilimleri öğretmeni öğrencileri ile aşağıdaki etkinliği yapıyor. Eşit genişlikteki kâğıtları biri düz diğeri ise kıvrımlı olacak şekilde masa üzerine aşağıdaki gibi bırakıyor. Ahmet ve Selim ise özdeş boya kalemleri ile kâğıt yüzeyini şekildeki gibi boyuyor.

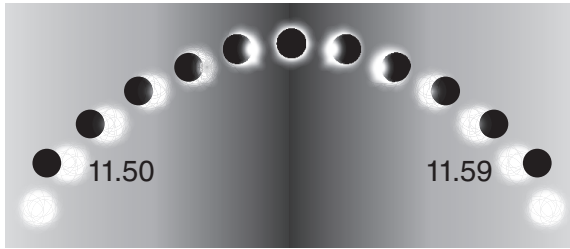


Boyama işlemi tamamlandığında boya kalemlerinde kalan boya miktarları aşağıdaki gibi oluyor.



Fen Bilimleri öğretmeni bu etkinliği aşağıdaki bilgilerden hangisini desteklemek amacıyla yapmıştır?

- A) Besinlerin fiziksel olarak sindirilmesi kimyasal sindirimi hızlandırır.
 B) İnce bağırsak yaptığı hareketlerle besin içeriklerinin kalın bağırsağa ulaşmasını sağlar.
 C) İnce bağırsakta bulunan villuslar, ince bağırsak yüzeyini artırarak daha çok besin içeriğinin emilimini sağlar.
 D) Enzimler besin içeriklerinin ince bağırsaktaki emilimini hızlandırır.
4. Farklı tarihlerde gerçekleşen Güneş ve Ay tutulması olaylarına ait görüntüler ile tutulmanın başlangıç ve bitiş saatleri şekilde gösterilmiştir.



Güneş Tutulması



Ay Tutulması

Sadece bu şekiller incelenerek;

- I. Ay tutulması gece, Güneş tutulması gündüz gerçekleşir.
 II. Güneş tutulması olayı, Ay tutulması olayına göre daha kısa sürer.
 III. Ay tutulması, Güneş tutulması olayına göre Dünya üzerinde daha geniş alanlarda gözlemlenebilir.

çıkarımlarından hangilerine ulaşılabilir?

- A) Yalnız II B) I ve II C) I ve III D) I, II ve III

5. Her yıl binlerce insan, bir kaza ya da hastalık nedeniyle kana ihtiyaç duyar. Kan bağıışı, kan bekleyen binlerce insanın hayatını kurtarmasını sağlar. Kan bağıışı; kan veren kişilerde kemik iliğinin yağlanması önler, kan yapımını canlı tutar, kandaki yağ oranını düşürür. Ayrıca baş ağrısı, stres, kaşıntı, tansiyon, alerjik reaksiyonlar ve yorgunluğa iyi gelir. Kan bağıışından sonra vücutta yeni kan hücreleri yapıldığı için vücut canlılık kazanır. 18 ve 65 yaş arası, sağlıklı, bulaşıcı hastalığı veya riski olmayan, 50 kg'ın üzerindeki her insan kan bağıışlayabilir.

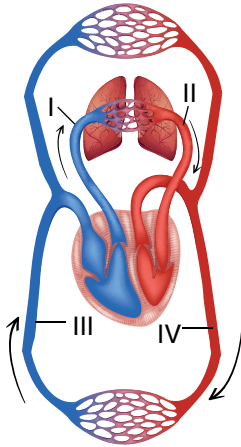
Yukarıdaki metinde verilen bilgilere göre;

- I. Kan bağıışı, bağıış yapan kişinin sağlığına yarar sağlar.
- II. Dileyen herkes kan bağıışında bulunabilir.
- III. Ülkemizde düzenli olarak kan bağıışlayan kişi sayısı istenilen düzeyde değildir.

ifadelerinden hangileri söylenebilir?

- A) Yalnız I B) I ve III C) II ve III D) I, II ve III

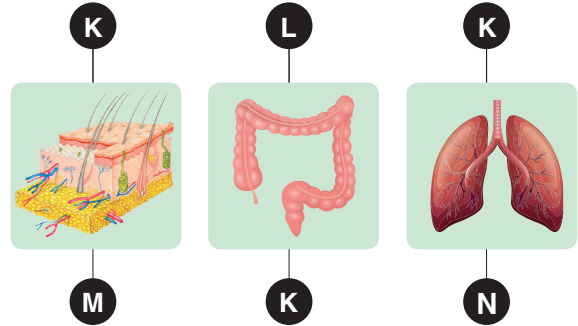
6. Vücudumuzda gerçekleşen küçük ve büyük kan dolaşımı aşağıdaki şemada verilmiştir.



Büyük kan dolaşımı ve küçük kan dolaşımı ile ilgili aşağıdaki ifadelerden hangisi doğrudur?

- A) I ve III numaralı damarlar toplardamar olup oksijence zengin kan taşır.
- B) II ve IV numaralı damarlar atardamar olup oksijence fakir kan taşır.
- C) Büyük kan dolaşımında görevli toplardamarlar oksijence fakir kan taşır.
- D) Küçük kan dolaşımında görevli atardamar oksijence zengin kan taşır.

7. Deri, kalın bağırsak ve akciğer organlarının vücuttan uzaklaştırdıkları K, L, M ve N atık maddeleri aşağıda verilmiştir.



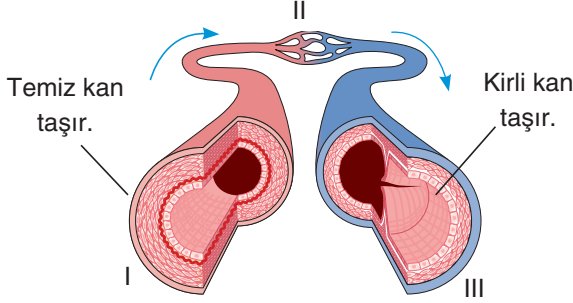
Organlar ve atık maddelerle ilgili;

- I. Kalın bağırsak ve akciğerler başka sistemlerde de görev alır.
- II. K ile gösterilen atık madde sudur.
- III. N ile gösterilen atık madde karbondioksit, M ile gösterilen atık madde ise tuzdur.

ifadelerinden hangileri söylenebilir?

- A) Yalnız II B) I ve II
C) I ve III D) I, II ve III

8. Damarlar içerisinde kanın akış yönü aşağıdaki görselde oklarla gösterilmiştir.



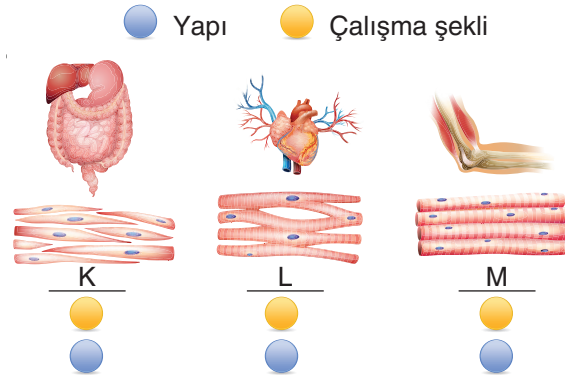
I, II ve III numaralı damarlarla ilgili;

- I. I numaralı damarda kanın akış hızı en azdır.
- II. Hücreler ile kan arasındaki madde alışverişi II numaralı damarda gerçekleşir.
- III. III numaralı damarda kanın akış hızı en fazladır.

İfadelerinden hangileri doğrudur?

- A) Yalnız II B) I ve II
C) I ve III D) I, II ve III

9. Kasların yapıları ve çalışma şekilleri farklıdır.



Buldukları organlar verilen K, L ve M kasları yapı ve çalışma şekillerine göre aşağıdaki-lerin hangisinde doğru olarak eşleştirilmiştir?

- A)

K	L	M
●	●	●
●	●	●

 B)

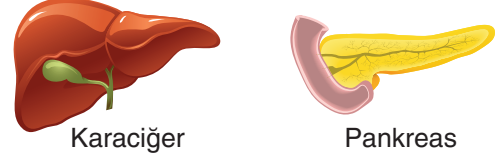
K	L	M
●	●	●
●	●	●
- C)

K	L	M
●	●	●
●	●	●

 D)

K	L	M
●	●	●
●	●	●

10. Aşağıda besin içeriklerinin sindirilmesine yardımcı olan iki organ verilmiştir.



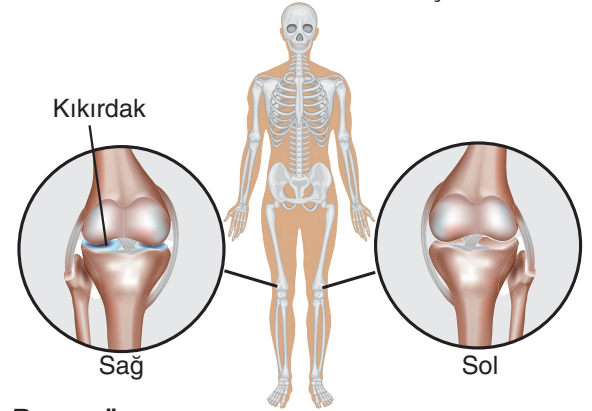
Yukarıdaki organlara ait;

- I. Yağların ince bağırsakta sindiriminde rolü vardır.
- II. Besinlerin kimyasal sindirimini sağlayan enzimler üretir.
- III. Besinlerin yapılarını bozmadan küçük parçalara ayrılmasını sağlayan salgı üretir.

Özelliklerinden hangileri her ikisi için de ortaktır?

- A) Yalnız I B) I ve II
C) II ve III D) I, II ve III

11. Aşağıdaki görselde bir bireye ait sağ ve sol bacaklarında bulunan eklemler verilmiştir.



Buna göre;

- I. Eklemleri gösterilen birey sol dizini hareket ettirmekte zorlanıyor olabilir.
- II. Görsellerde gösterilen eklemler oynar eklemlere örnektir.
- III. Verilen eklemlerle birbirlerine bağlanan kemikler uzun kemiğe örnektir.

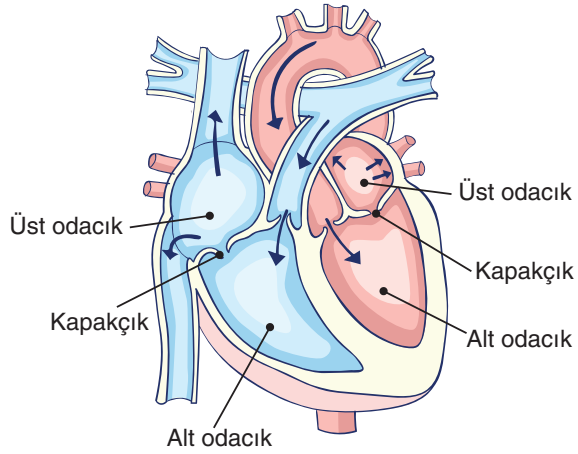
İfadelerinden hangileri söylenebilir?

- A) Yalnız II B) I ve II
C) I ve III D) I, II ve III

12. Yeliz, defterinde aşağıdaki bilgileri okuyor.

1. Kalp, üstte iki ve altta iki olmak üzere toplam dört odacıktan oluşur.
2. Alt odacıklar üst odacıklara göre daha geniştir.
3. Üst ve alt odacıklar arasında kan geçişini sağlayan kapakçıklar bulunur.
4. Kalbe kan getiren damarlar üst odacıklara bağlı iken kan alt odacıklardan kalbi terk eder.

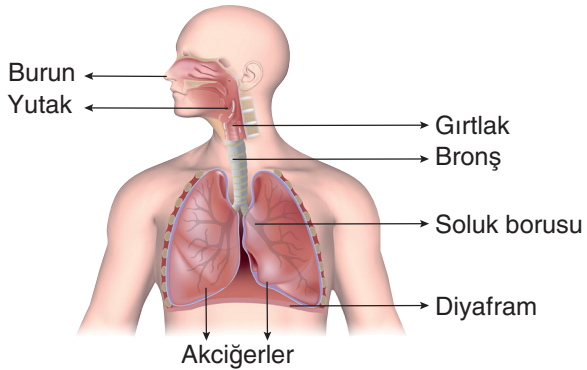
Yeliz okuduğu bilgilerle ilgili defterine aşağıdaki çizimi yapıyor.



Yeliz defterine çizdiği görselde hangi bilgi ile ilgili hatalı gösterim yapmıştır?

- A) 1 B) 2 C) 3 D) 4

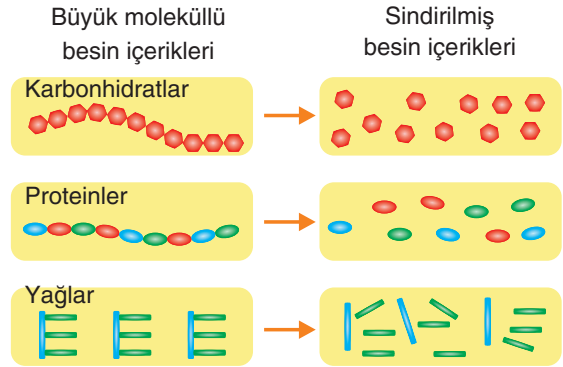
13. Emir, solunum sisteminde görevli organları şema üzerinde aşağıdaki gibi gösteriyor.



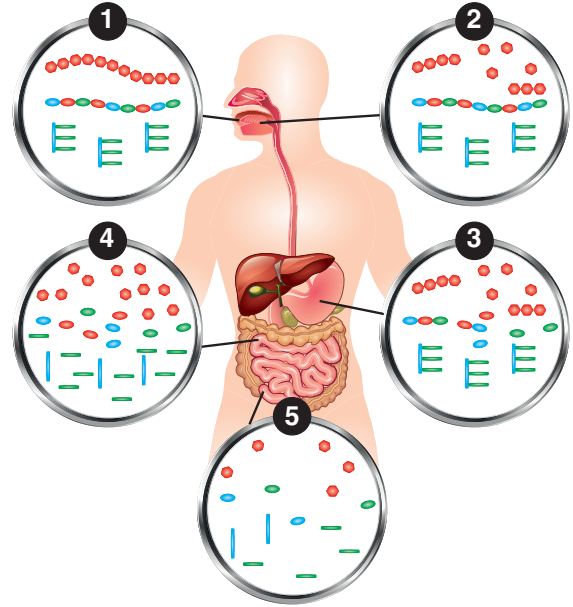
Emir, hangi yapı ya da organın yerlerini değiştirirse hazırladığı şema hatasız olur?

- A) Burun ve yutak B) Yutak ve gırtlak
C) Bronş ve soluk borusu D) Diyafram ve bronş

14. Büyük molekülü besin içeriklerinin sindirilmesi ile meydana gelen yapı birimleri aşağıda verilmiştir.

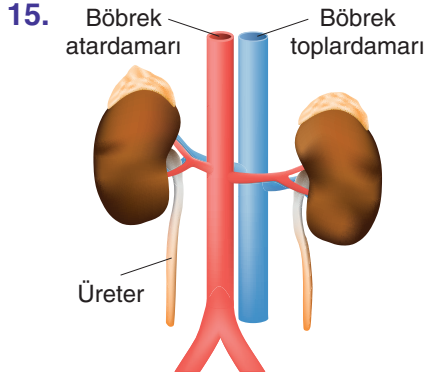


Aşağıdaki görselde ise ağızdan alınan besin içeriklerinin sindirim kanalından geçerken uğradığı değişimler sırasıyla numaralanarak verilmiştir.



Verilen bilgilerden aşağıdaki ifadelerden hangisine ulaşamaz?

- A) Karbonhidratların kimyasal sindirimi ağızda başlar, ince bağırsakta tamamlanır.
B) Yağların kimyasal sindirimi sadece ince bağırsakta gerçekleşir.
C) Sindirim sonucu oluşan besin içeriklerinin emilimi ince bağırsakta gerçekleşir.
D) Kalın bağırsakta su, vitamin ve minerallerin emilimi gerçekleşir.



- Glikoz
- Su
- Oksijen
- Tuz
- Üre

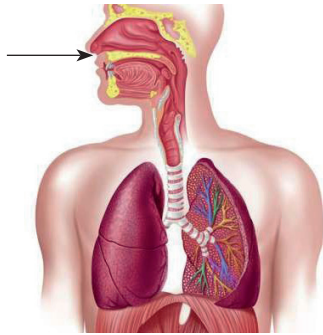
Böbrek atardamarı içerisindeki kan ile böbreğe gelen yanda verilen moleküllerin miktarı böbrek içerisinde büyük oranda azalarak böbrek toplardamarı ile böbreği terk eder. Bu maddelerin bir bölümü üreter ile idrar kesesine iletilir.

Bir bireyin böbrek atardamarındaki glikoz ve oksijen miktarının böbrek toplardamarındaki miktardan az olduğu ancak bireyden alınan idrar örneğinde glikoz ve oksijenin bulunmadığı tespit ediliyor.

Bu durum aşağıdakilerden hangisi ile açıklanabilir?

- A) Bireyin böbrekleri görevini yerine getirememektedir.
- B) Glikoz ve oksijen molekülünün tamamı böbrek toplardamarı ile böbrekten ayrılmıştır.
- C) Böbrek, kan içerisindeki besin ve oksijenin bir kısmını enerji üretmek için kullanmıştır.
- D) Küçük kan dolaşımında görevli atardamar temiz kan taşır.

16. Akciğer, burun, soluk borusu, gırtlak, yutak ve bronşa soluk alma esnasında havanın izlediği yol aşağıdaki gibi sıralanıyor.



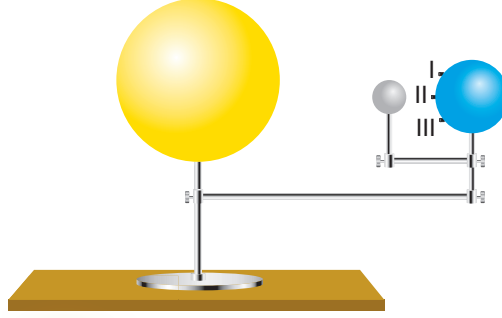
Buna göre;

- I. 2 numaralı organ sindirim sisteminde de görev alır.
- II. Gaz alışverişi 6 numaralı organda gerçekleşir.
- III. Hava, akciğerlere 5 numaralı yapı ile giriş yapar.

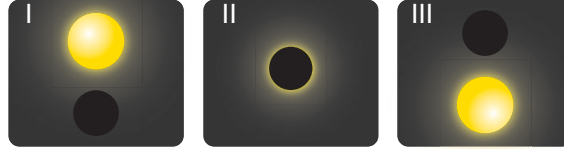
ifadelerinden hangileri doğrudur?

- A) Yalnız I
- B) I ve II
- C) II ve III
- D) I, II ve III

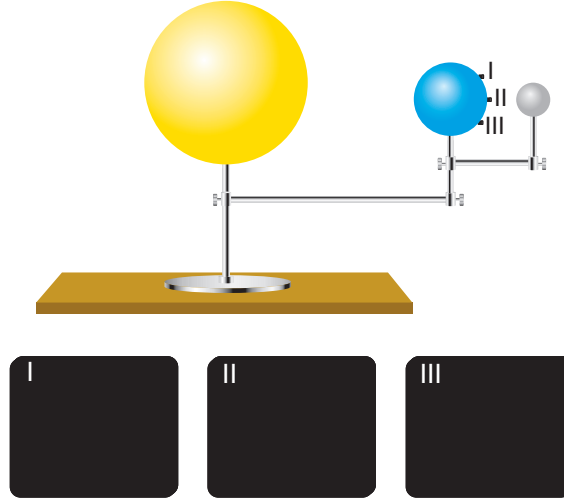
17. Fen Bilimleri öğretmeni Dünya'yı temsil etmek için kullandığı küre üzerine I, II ve III numaralı parmak kameraları aşağıdaki gibi yerleştiriyor.



Güneş tutulması olayını modelleyen öğretmenin I, II ve III numaralı kameralardan elde ettiği görüntüler aşağıdaki gibi oluyor.



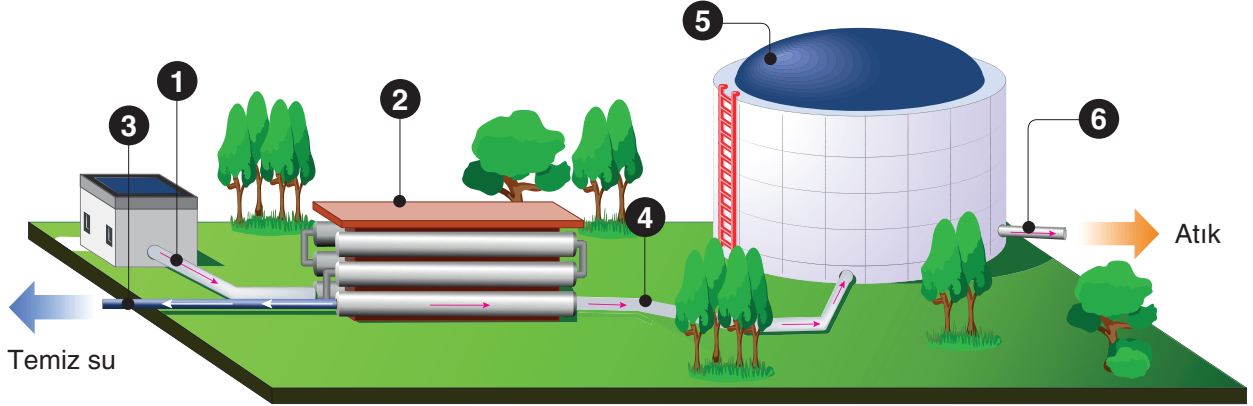
Düzeneği aşağıdaki gibi kurduğunda ise I, II ve III numaralı kameralardan elde ettiği görüntüler aşağıdaki gibi oluyor.



Öğretmen bu etkinlik ile aşağıdaki bilgilerden hangisini desteklemek istemiştir?

- A) Ay tutulması olayı, Güneş tutulması olayına göre Dünya üzerinde daha geniş alanlardan gözlemlenebilir.
- B) Güneş tutulması olayı gece gerçekleşirken Ay tutulması olayı gündüz gerçekleşir.
- C) Ay tutulması, Güneş tutulmasından daha sık gerçekleşir.
- D) Güneş ve Ay tutulması her ay gerçekleşmez.

18. Aşağıdaki görselde atık su arıtım tesisi verilmiştir.



Tesise gelen atık su aşağıdaki işlemlerden geçer.

1. Atık su, borularla arıtma sistemine gönderilir.
2. Özel filtrelerin bulunduğu arıtma sisteminde su, atık maddelerden arındırılır.
3. Temiz su, arıtma sisteminden şebekeye verilir.
4. Su içerisinde süzülen atıklar depoya iletilir.
5. Atıklar, depoda bir süre depolanır.
6. Depo dolduğunda atıklar, özel yöntemlerle farklı birimlere taşınır.

Yukarıda verilen tesisi boşaltım sistemimize benzeten öğrenciler aşağıdaki eşleştirmeleri yapıyor.

Sinan : 1 → Böbrek atardamarı

Faruk : 2 → Böbrek

Suat : 3 → Böbrek toplardamarı

Yeliz : 4 → Üretra

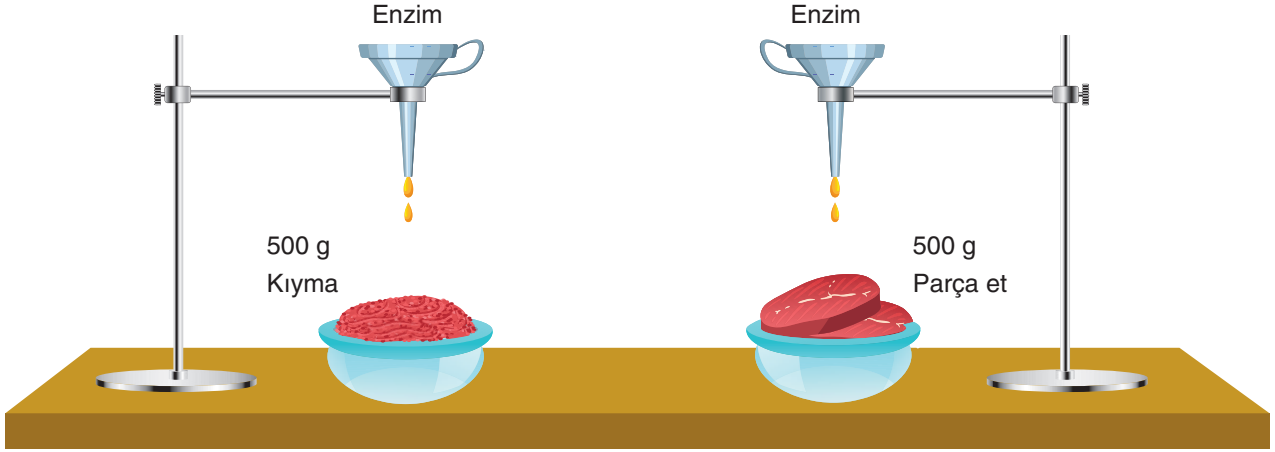
Merih : 5 → İdrar kesesi

Suna : 6 → İdrar kanalı

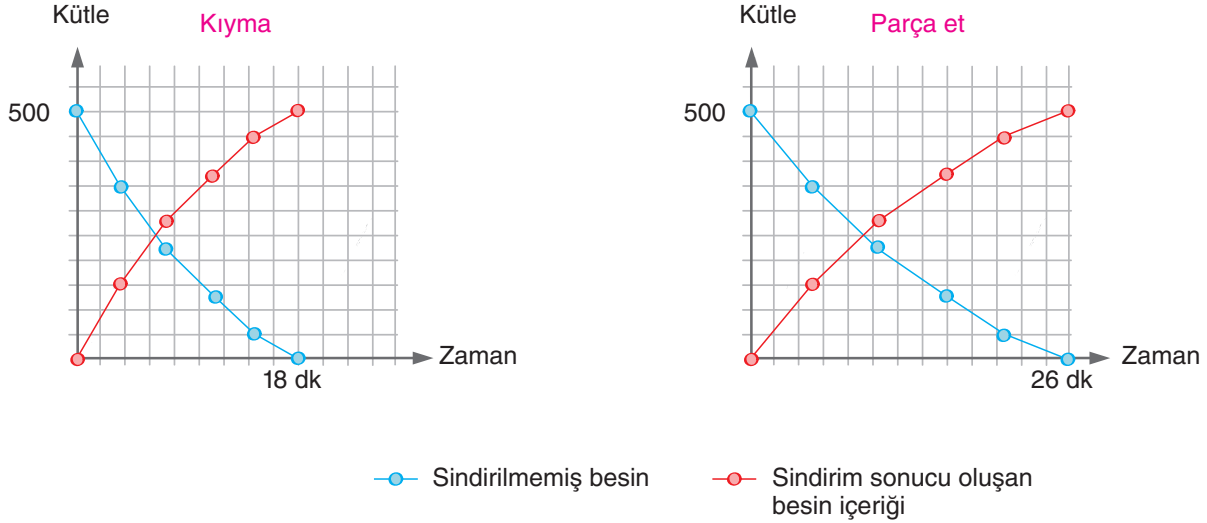
Buna göre hangi öğrencilerin yaptığı eşleştirmeler hatalıdır?

- A) Yalnız Yeliz
- B) Yeliz ve Faruk
- C) Sinan ve Suat
- D) Merih ve Suna

19. Aşağıda verilen düzenekte 500 g kıyma ve parça et üzerine eşit miktarlarda enzim dökülüyor.



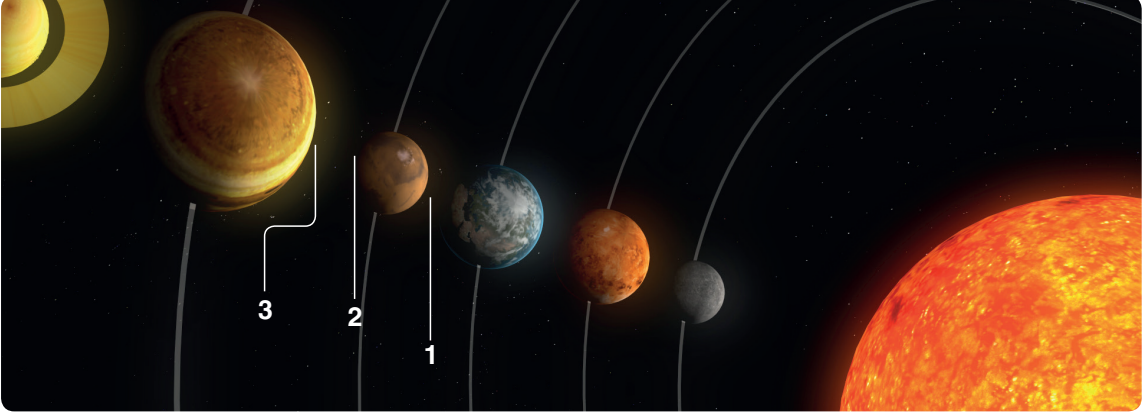
Kap içerisinde bulunan kıyma ve parça etin enzim ile sindirilmesine ilişkin grafikler aşağıda verilmiştir.



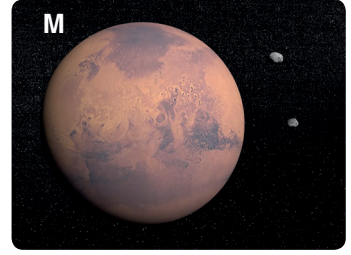
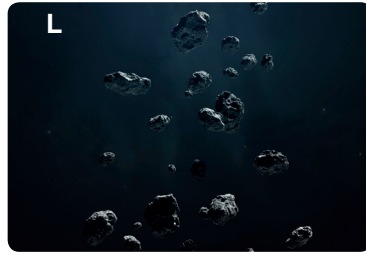
Verilen deney sonuçlarına göre aşağıdakilerden hangisine ulaşılabılır?

- A) Proteinlerin kimyasal sindirimi ince bağırsakta tamamlanır.
- B) Besinlerin, fiziksel sindirime uğraması kimyasal sindirimini hızlandırır.
- C) Fiziksel sindirim gerçekleşmeden kimyasal sindirim gerçekleşmez.
- D) Sindirim sistemimizde besin içerikleri önce fiziksel sindirime ardından kimyasal sindirime uğrar.

20. Jüpiter'in sınırlarını çözmek için Dünya'dan gönderilen bir uzay aracının gezegenin yörüngesine girmesi tam beş yıl sürdü.



Uzay aracı yolculuk serüveni boyunca çok sayıda fotoğrafı Dünya'ya gönderdi. Bu uzay aracının yukarıdaki görselde verilen 1, 2 ve 3 numaralı konumlardan geçerken çektiği K, L ve M fotoğrafları aşağıda verilmiştir.



Yukarıdaki görsellerde verilen bilgilere göre;

- I. Uzay aracı M fotoğrafını 1 numaralı konumda çekmiştir.
- II. Uzay aracı 2 numaralı konumda iken asteroit kuşağına ait L fotoğrafını çekmiştir.
- III. K fotoğrafında verilen gezegen Jüpiter olup bu fotoğrafı uzay aracı 3 numaralı konumda çekmiştir.

İfadelerinden hangileri söylenebilir?

- A) Yalnız II B) I ve II C) I ve III D) I, II ve III

