

ADI SOYADI:



TÜRKÇE

Öğretmenimiz derse girerken iki öğrencinin öfke içinde birbirlerine bağırdıklarını gördü. Tüm öğrencileri susturduktan sonra öğrencilerine dönüp “İnsanlar neden birbirlerine öfke ile bağırlar?” diye sordu.

Öğrencilerden biri “Çok sinirlendiğimiz için” deyince öğretmenimiz “Ama öfkelendiğimiz insan yanı başımızdayken neden bağırlarız? O kişiye söylemek istediklerimizi daha alçak bir ses tonu ile söyleyebileceksen niye bağırlarız?” diye tekrar sormuş. Öğrencilerden ses çıkmayınca anlatmaya başlamış: “İki insan birbirine öfkelendiği zaman, kalpleri birbirinden uzaklaşır. Kalpleri birbirlerinden uzaklaşmaya başladıkça daha çok bağırmak zorunda kalıyorlar. Peki, iki insan birbirine sevgi ve saygıyla yaklaşırsa ne olur? Birbirlerine bağırmak yerine sakince konuşmaya başlarlar. Çünkü kalpleri birbirlerine yaklaştığı için bağıрма ihtiyacı hissetmezler.

(İlk dört soruyu metne göre cevaplayınız.)

1-) Öğretmen sınıfa girdiği zaman kimleri birbirine bağırlarken görmüş?

A-müdür B- veli C-öğrenci D- öğretmen

2-) Metnin konusu aşağıdakilerden hangisidir?

A-Bağırlarak konuşan insanlar
B-Öğretmenin ders anlatması
C-Okuldaki sorunlar
D-Öğrencilerin ahlakı

3-) Metinden aşağıdakilerden hangisini çıkaramayız?

A- Tartışma olduğu zaman büyüklerimizden yardım almamız.
B- İnsanlar yüreklerini yakınlaştırdığı zaman sorunlar daha kolay çözülür.
C- Sorunlarımız olduğunda birbirimize yakınlaşmalıyız.
D-İnsanların gönülleri birbirinden uzaklaştığı zaman sorunlar daha da büyüyor.

4-) Aşağıdakilerden hangisi metnin konusuna uygun bir atasözüdür?

A-Nerde birlik orda dirlik.
B-Bilmemek ayıp değil sormamak ayıp.
C-Tatlı dil yılanı deliğinden çıkarır.
D- Ağaç yaşken eğilir.

I.Sabahtan akşama kadar yağmur yağdı.
II.Yolda giderken arabanın lastiği patladı.
III.Hasankeyf'in son hali içimizi acıttı.
IV.Çocuk boyuna bakmadan meydan okuyordu.

5-Yukarıdaki altı çizili sözcüklerden hangileri mecaz anlamlıdır?

A) I ve III B)II ve IV C) II ve III D) III ve IV

6-Aşağıdaki cümlelerin hangisinde zıt anlamlı kelimeler bir arada kullanılmamıştır?

A-Gençler gönüllü olarak yaşlılara yardım ediyorlar.
B-Gündüz vakti sıcakta durmadan çalışıyorlardı.
C-Kirli yerlere oturunca elbisemiz temiz kalmıyor.
D-Okula gidip gelmekle çalışkan olunmuyor.



“Hamza, minibüse bindi ancak derse yetişemedi.”

7-Yukarıdaki cümlede altı çizili kelime yerine aşağıdakilerden hangisi yazılamaz?

A-fakat B-veya C-ama D-yalnız



A)salise B) telgraf C) satranç D)trafik

8-Yukarıdaki kelimelerden hangisinin hece sayısı diğerlerinden farklıdır?

9-)Buna göre aşağıdakilerin hangisinde yazım yanlışı yapılmıştır?

A) Tüm kıyafetlerimi valiz de unutmuşum.
B) Furkan da bizimle Bursa'ya gelecek.
C) Bu kıyafetleri ben de çok beğendim.
D) Bu soruyu da yanlış yapma.

10-) Aşağıdaki cümlelerden hangisinde altı çizili sözcük terim anlamında kullanılmamıştır?

A)Güldür güldür tiyatrosu perdelerini açıyor.
B)Sahra, cetvelle üçgen çizmeye çalışıyor.
C)Derin, arkadaşlarına güzel ders anlatıyor.
D) İbrahim pasını Eren'e atsaydı gol olacaktı.

11-)Aşağıdaki cümlelerden hangisinde abartılı bir ifade kullanılmıştır?

A-Köpeği birden önümde görünce çok korktum.
B-Güreşte Türkiye şampiyonu oldum.
C-Babam üç dürümü afiyetle yedi.
D-Yapılacak dünyalar kadar işim var.

12-)Aşağıdaki cümlelerin hangisinde deyim kullanılışı yanlıştır?

A) Çocuklar anlatacaklarım çok önemli kulak verin.
B) Ne olursa olsun çocuğuna toz kondurmuyordu..
C) Sınavdan kötü not alınca babasının gözüne girdi.
D) Ayşegül resimde birinci olunca etekleri zil çaldı.

13-) Aşağıdaki tümceler hangisinde, bir düşüncenin farklı yöne gitmesi sağlanmamıştır?

A- Seninle parka gidelim veya evde oturalım.
B- Kendimle yarışırım, başkalarıyla değil.
C- Ütü yapacaktım ama elektrikler kesildi.
D- Kapı çalındı ancak kapıyı açtığımda kimse yoktu.

14-)Aşağıdaki kelimelerden hangisinde ünsüz yumuşaması vardır?

A.Güneşten B.Yarıшта C.Bayrağı D.Çorapçı

15-) Aşağıdaki cümlelerden hangisinin sonuna , diğ-
gerlerinden farklı bir noktalama işareti konmalıdır ?

- A - Bayram geldi mi çok mutlu olurum
B – Benimle kimin geleceğini haber verin
C - Kim çikolatalı pasta ister
D – Neyi istediğini daha söylemedin

MATEMATİK

Beş bin üç yüz beş şeklinde okunan sayı
5305'dir.

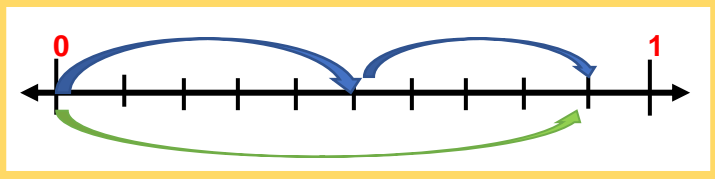
300 030 sayısının basamak değerleri
toplamı yine aynı sayıyı verir.

73 515 sayısının binler basamağındaki
rakamın sayı değeri 3'tür.

102 987 sayısı çift doğal sayıdır.

1-)Yukarıdaki ifadelerin doğru olanlarına D, yanlış
olanlara Y yazılırsa sıralama nasıl olur?

- A) D B) D C) D D) Y
D Y D Y
D D Y D
Y D D D



2-) Yukarıda tabloda aşağıdaki toplama işlemlerinden
hangisi yapılmıştır?

- A) $\frac{5}{10} + \frac{4}{10} = \frac{9}{10}$ B) $\frac{4}{10} + \frac{5}{10} = \frac{9}{20}$
C) $\frac{5}{5} + \frac{4}{5} = \frac{9}{5}$ D) $\frac{5}{5} + \frac{4}{5} = \frac{9}{10}$



3-) Elnare Hanım 6 tane pizza yapıp her
birini 6 eşit dilime bölüyor. Pizza dilim-
lerini oğlunun sınıfındaki 32 öğrenciye
dağıtıyor. Geriye pizzaların kaçta kaç
kalıyor?

- A) $\frac{5}{36}$ B) $\frac{4}{6}$ C) $\frac{5}{6}$ D) $\frac{6}{4}$

$$\begin{array}{r} \triangle 3 2 \circ \\ + 5 5 \square 8 \\ \hline 9 9 1 0 \end{array}$$

4-)Yandaki toplama işlemin-
de verilmeyen rakamların
toplamı kaçtır?

- A)10 B)12 C)14 D)16

I.	$5600 \div 100 = 56$
II.	$1060 \div 10 = 160$
III.	$1500 \div 100 = 15$
IV.	$450 \div 10 = 45$

5-) Yandaki işlemlerden
hangisi yanlıştır?

- A) I B) II
C) III D) IV

6-) Yiğit, sınavlara daha iyi hazırlanmak için her hafta
bir önceki haftadan 20 fazla soru çözmeye başladı.
İlk hafta 50 soru çözen Yiğit, 4 hafta sonra toplam
kaç soru çözmüş olur?

- A)300 B)360
C)340 D)320

$$\frac{1}{5} \quad \frac{8}{5} \quad \frac{4}{5} \quad \frac{5}{5}$$

7-)Yukarıda verilen kesirleri küçükten büyüğe
doğru sıralanışı aşağıdakilerden hangisidir?

- A) $\frac{8}{5}$ $\frac{5}{5}$ $\frac{4}{5}$ $\frac{1}{5}$ B) $\frac{1}{5}$ $\frac{4}{5}$ $\frac{5}{5}$ $\frac{8}{5}$
C) $\frac{8}{5}$ $\frac{5}{5}$ $\frac{1}{5}$ $\frac{4}{5}$ D) $\frac{1}{5}$ $\frac{8}{5}$ $\frac{4}{5}$ $\frac{5}{5}$

(26X2) + (84÷3) + (56+24) + (65-25)

8-) Yukarıdaki işleminin sonucu kaçtır?

- A)400 B)300
C)200 D)100

9-) Bir simitçi, 56 simitin $\frac{2}{7}$ 'sini öğleden önce, $\frac{3}{7}$ 'ü-
nü öğleden sonra satmıştır. Satılmayan kaç simit
kalmıştır?

- A)8 B)16
C)24 D)32

10-) 16×50 işleminin kısa yoldan yapılışı
aşağıdakilerden hangisidir?

A) $16 \div 4 = 4$ $4 \times 100 = 400$	B) $16 \div 2 = 8$ $8 \times 10 = 80$
C) $16 \div 2 = 8$ $8 \times 100 = 800$	D) $16 \div 4 = 4$ $4 \times 10 = 40$

Tahmini İşlem $\rightarrow 540 \div 20 = 270$

11-)Yukarda tahmini işlemi verilen bölme işlemi
aşağıdakilerden hangisidir?

- A) 548 $\overline{)25}$ B) 533 $\overline{)18}$ C) 538 $\overline{)21}$ D) 542 $\overline{)27}$



12-)Yukarıdaki eşit kollu terazinin dengeli olabilmesi için sağ kefeye kaç kg ağırlık konulması gerekiyor?

- A)10 B) 8 C) 6 D) 4

13-)36 kişilik sınıfın $\frac{4}{9}$ 'ü kızdır. Erkekler kaç kişidir?

- A)20 B)15
C)18 D) 22

I. 12 – 15 – 21 – 24 – 30 – 33 - 39

II. 25 – 29 – 27 – 31 – 29 – 33 - 31

III. 16 – 18 – 22 – 24 – 28 – 30 - 34

IV. 32 – 35 – 41 – 44 – 50 – 53 - 59

14-)Yukarıdaki sayı örüntülerinden hangisinin kuralı aynıdır?

- A) I - II B) I - IV C) II - III D) I - III

15- Günde 85 arabanın üretildiği bir fabrikada 3 haftada kaç araba üretilir?

- A)1515 B)1785
C)1456 D)1695

ADI SOYADI:

FEN BİLİMLERİ

1-Yandaki görselde hareket çeşitlerinden hangisi yoktur?

- A)Sallanma
B)Dönme
C)Yön değiştirme
D)Hızlanma

2-Yandaki tabloda verilen özelliklerden kaç tanesi maddenin ölçülebilir özelliklerindedir?

- A-1 B-2 C-3 C-4

5-Aşağıdaki görsellerden hangisi mıknatısın kullanım alanlarından biri değildir?



- A) Pusula B) radyo C) el feneri D) çanta

3- Aşağıdakilerden hangisi besin içeriği değildir?

- A) Maden suyu B) Protein C) Yağ D) Vitamin



Kerem kardeşi Furkan'a kuvvetin hızlandırıcı etkisini basit bir deneyle göstermiştir.

4-Buna göre Kerem kardeşine hangi işaretlerin olduğu yerleri göstermiştir?

- A)★ ve ● B)▲ ve ♥ C)♥ ve ● D)★ ve▲



6-Zeynep, sınıfa brüt ağırlığı 2300 g olan bir kutu lokum alıp dağıtıyor. Sonra sınıftaki terazide boş kalan kabı ölçtüğünde 300 g olduğunu görüyor. Zeynep arkadaşlarına kaç g lokum dağıtmıştır?

- A) 2000 g B) 2400 g
C) 1700 g D) 2100 g

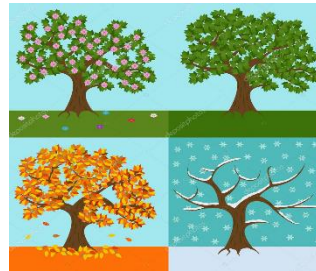
7-Yerkabuğunun üst kısımlarını oluşturan kayaların zamanla kırılıp küçük parçalara ayrılmasında aşağıdakilerden hangisinin etkisi yoktur?

- A)Rüzgar B)Su C)Işık D)Deprem



8-Görseldeki varlıkla ilgili verilen bilgilerden hangisi yanlıştır?

- A) Belirli bir şekli yoktur.
B) Bir cisimdir.
C) Bir maddedir.
D) Ham maddesi çeliktir.



Evinin penceresinden bahçedeki ağacı gözlemleyen Azra, ağaçta bazı zamanlarda değişikliklerin olduğunu fark ediyor.

9-Ağaçtaki değişikliklerin sebebi aşağıdakilerden hangisidir?

- A)Dünya'nın kendi etrafında dönmesi.
B)Güneş'in Dünya etrafında dönmesi
C)Ay'ın Dünya'nın etrafında dolanması.
D)Dünya'nın Güneş etrafında dolanması.

Buldukları ortamı kaplarlar.

Sıkıştırılabilirler.

Belirli bir şekilleri yoktur.

10-Öğrencilerin yaptığı yorumlar maddenin hangi haliyle ilgilidir?

- A) Gaz B) Katı C) Sıvı D) Kütle

SOSYAL BİLGİLER

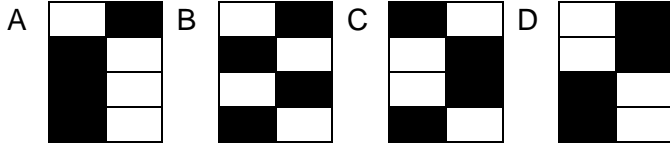


1-Harita verilen sembollere göre aşağıdakilerden hangisi söylenemez?

- A) Kuzeybatıda sağanak yağış görülmektedir.
B) Güney ve batıda hava güneşlidir.
C) Kuzeyde yağmur görülmektedir.
D) Kuzeydoğuda kar yağışı vardır.

D	Y	Ultrason, eğitim alanında kullanılan teknolojik birüründür.
D	Y	Teknoloji geliştikçe ulaşımdaha hızlı gerçekleşmektedir.
D	Y	Traktör kullanımı tarımda üretimi arttırmıştır.
D	Y	Sağlık alanında yaşanan gelişmeler insan ömrünü uzatmıştır

2-Doğru cümlelerin yanındaki D kutusunu , yanlış olanların yanındaki Y kutusunu karalarsak aşağıdaki şekillerden hangisi oluşur?



Tuççe:” Yaşadığım yer dik yamaçlarla çevrili, engebeli biryapıya sahiptir. Yağışların fazla olduğu bir bölgedir. Yamaçlar ağaçlandırılmamış olduğu için yamaçlardaki toprak, aşağıya büyük parçalar halinde kayar.”

3-Tuççe'nin anlattığı doğal afet hangisidir?

- A-Sel B-Heyelan C- Deprem D- Çığ

4-Mondros Ateşkes Antlaşmasından sonra düşmanlar yurdumuzu işgal etmeye başlamışlardır. Buna göre aşağıdaki eşleştirmelerden hangisi yanlıştır?

- A-İstanbul-Ruslar B-Antalya-İtalyanlar
C-Maraş – Fransızlar D-İzmir-Yunanlar

5-Aşağıdakilerden hangisi günümüzde kullandığımız teknolojik aletlerin ortak özelliklerinden değildir?

- A) Geçmişteki aletlere göre daha kullanışlıdır.
B) Kullanıcılara zaman kazandırır.
C) Enerji tasarrufu sağlarlar.
D) Teknolojik aletlerin özellikleri aynıdır.

1	Tablet Bilgisayar
2	Röntgen Cihazı
3	Akıllı Tahta
4	Buharlı Ütü
5	Gemi

A	Ev işleri
B	Ulaşım
C	Sağlık
D	İletişim
E	Eğitim

6-Yukarıdaki teknolojik aletler ile kullanım alanları eşleştirildiğinde sıralama nasıl olur?

A	1 E	B	1 D	C	1 A	D	1 E
	2 B		2 C		2 C		2 C
	3 C		3 E		3 E		3 B
	4 A		4 A		4 D		4 A
	5 D		5 B		5 B		5 D

7- Aşağıdaki ifadelerden hangisi yanlıştır?

- A) Toplumdaki bireylerin benzer özellikleri kadar farklılıkları da vardır.
B) Duygu ve düşünceler aynı olacağı gibi farklıda olabilir.
C) Parmak izimiz beni diğer insanlardan farklı kılar.
D) Temel ihtiyaçlar insanların farklı özelliklerindedir.

- Zamandan tasarruf sağlar.
 İşlerimizi kolaylaştırır.
 Hayatımızın her alanında kullanılmaktadırlar.
 Üretimi hızlandırır.

8-Teknolojik ürünler ile ilgili yukarıdaki ifadelerden hangileri doğrudur?

- A- B-
C- D-

İsmim Semra. 12 Ağustos 2010 yılında Bursa'da doğdum. Arkadaşlarım sarı saçlı olmamdan dolayı bana civciv diyorlar. Öğretmenim mavi gözlerimin çok güzel olduğunu söylüyor. Kitap okumayı, gezmeyi ve ailemle beraber olmayı çok seviyorum. Sıra arkadaşım Sadık dans etmeyi, ben ise müzik dinlemekten hoşlanıyorum.

9-Aşağıdakilerden hangisi Semra'nın bahsettiği özelliklerden değildir?

- A)Fiziksel özellikler B)İlgileri
C)Farklılıkları D)yetenekleri

“Bilimsel buluşlar teknoloji sayesinde geliştirilir ve daha kullanışlı hale getirilir. Örneğin bilgisayar bilimsel bir icattır. Yalnız teknolojik ilerlemeler bilgisayarı zamanla daha kullanışlı ve nitelikli hale getirmiştir.”

10-Yukarıda ki tabloda anlatılmak istenen aşağıdakilerden hangisidir?

- A) Teknoloji olmadanda icatlar yapılabilir.
B) Bilim olmadan teknoloji olamaz.
C)Teknolojinin zararlı kadar yararları da vardır.
D) Teknoloji, bilime olumlu katkısı vardır.