

DENEME A



T.C. KİMLİK NUMARASI													
ADI													
SOYADI													
SALON NO.										SIRA NO.			

ADAYIN DİKKATİNE!

SINAV BAŞLAMADAN ÖNCE AŞAĞIDAKİ UYARILARI MUTLAKA OKUYUNUZ.

1. T.C. Kimlik Numaranızı, Adınızı, Soyadınızı, Salon Numaranızı ve Sıra Numaranızı, Soru Kitapçığı üzerindeki ilgili alanlara yazınız.
2. Soru Kitapçık Numaranız yukarıda verilmiştir. Bu numarayı cevap kâğıdınızdaki ilgili alana kodlayınız ve aşağıdaki ilgili alanı imzalayınız. Bu kodlamayı cevap kâğıdınıza yapmadığınız veya yanlış yaptığınız takdirde, sınavınızın değerlendirilmesi mümkün değildir. Bu numaranın cevap kâğıdı üzerine kodlanmamasının, eksik veya yanlış kodlanmasının sorumluluğu size aittir.
3. Sınav süresi 155 dakikadır.

Adayın imzası:
Soru kitapçık numarasını
cevap kâğıdındaki alana
doğru kodladım.

SORU SAYILARI

TÜRKÇE	: 20 soru
SOSYAL BİLGİLER	: 10 soru
DİN KÜLTÜRÜ VE AHLAK BİLGİSİ	: 10 soru
İNGİLİZCE	: 10 soru
SINAV SÜRESİ	: 75 dakika

**SÖZEL
BÖLÜM****A****TÜRKÇE****A**

1. Aşağıdaki cümlelerde altı çizili sözcüklerden hangisi gerçek anlamıyla kullanılmıştır?

- A) Hislerini kimseyle paylaşmaz, dizelere dökerdi.
 B) Yıllarca boş umutlar beslediğini yeni yeni anlamaya başladı.
 C) Son olayda babası ağır sözler etmişti.
 D) Yan masadaki adamın beni uzun uzun süzdüğünü fark ettim.

2. Eş sesli (sesteş) sözcüklerde seslerin tamamen aynı olmasına karşın anlamların birbirinden farklı olması esastır. Örneğin "gül" sözcüğü hem bir çiçek adı hem de gülmek eylemi olarak kullanılabilirdi için eş sesli (sesteş) bir sözcüktür.

Buna göre aşağıdaki cümlelerde altı çizili sözcüklerden hangisi eş sesli (sesteş) değildir?

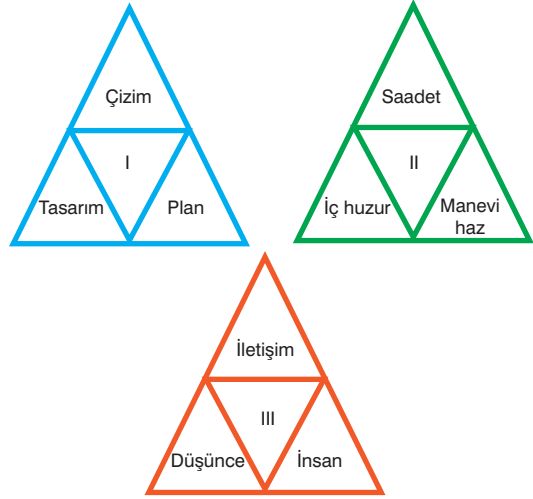
- A) Her yaz arkadaşlarıyla yaylaya çıkar.
 B) Dün akşam halasını ziyaret etti.
 C) Böyle dik bir yokuştan geçmek zordu.
 D) Yüzünde kocaman bir sivilce çıkmıştı.

3. O gittiğinden beri Esra Hanım'ın ağzını bıçak açmıyor.

Bu cümledeki altı çizili deyimın anlamı aşağıdakilerden hangisidir?

- A) Konuyla ilgili konuşmamak
 B) Dikkatle dinlemek
 C) Üzüntüden söz söyleyecek durumda olmamak
 D) Kimsenin konuşmasına izin vermemek

4.



Yukarıdaki şekillerde numaralanmış bölümlere, çevresindeki sözcük veya sözcük gruplarının çağrıştırdığı en uygun kavram yazılmak istenmektedir.

Buna göre numaralanmış yerlere getirilecek kavramlar aşağıdakilerin hangisinde doğru verilmiştir?

	I	II	III
A)	Mimar	Mutluluk	Dil
B)	Mühendis	Bağlanmak	Duygu
C)	Mimar	Bağlanmak	Dil
D)	Mühendis	Mutluluk	Duygu

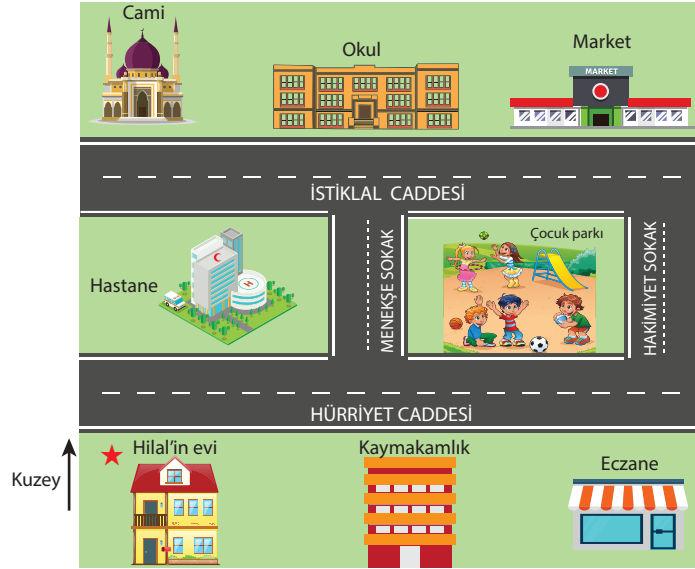
5.



Aşağıdaki cümlelerden hangisi öğretmenin anlatmak istediğiyle aynı anlamdadır?

- A) Mühim olan mesafe değil, ilk adımı atabilmektir.
- B) Kurallara uyduğunuz zaman hedefe ulaşabilirsiniz.
- C) Hareket ettiğin sürece hedefine ulaşırsın.
- D) Bir hedefin yoksa, ilerlemenin de anlamı yoktur.

6.



Yukarıda bir mahallenin krokisi verilmiştir.

Hilal ★ noktasından okula aşağıdaki tariflerden hangisine göre gidebilir?

- A) İlk önce Hürriyet Caddesi'nden düz gitmeli, sonra Hakimiyet Sokak'a girip biraz yürüdükten sonra yüzünü güneye dönmelidir.
- B) Hürriyet Caddesi'nden düz yürüyüp Menekşe Sokak'a girmeli, ardından İstiklal Caddesi'nden batıya doğru yürümelidir.
- C) Önce Hürriyet Caddesi'nden düz gitmeli, sonra ilk sola dönüp Menekşe Sokak boyunca devam edip kuzeye doğru yürümelidir.
- D) Hürriyet Caddesi'nden düz yürüyüp Menekşe Sokak'a girmeli, daha sonra İstiklal Caddesi'nden doğuya yönelmelidir.

7. I. Metin

Ağız temizliği diş fırçalama ile başlar. Dişlerimizi 24 saat fırçalamadığımızda dişlerimizin üzerinde krem rengi, tırnakla sıyırdığımızda dişten ayrılan bir tabaka oluşur. Bu tabaka pek de hoş olmayan bakterilerin bir araya toplanmış hâlidir. Diş hekimleri, önemsemediğimiz, gerektiği şekilde uygulamadığımız diş fırçalamanın ve dil temizliğinin ağız temizliğinde ilk sırada yer aldığının altını çiziyor.

II. Metin

“İhtiyaç duyan kişilere her türlü sağlık ve bakım hizmetinin evde verilmesi” anlamına gelen “Evde Bakım” özellikle Amerika’dan başlayarak tüm dünyada yaygınlaşıyor. Bugün Amerika’da 17 bin kuruluş evde bakım hizmeti veriyor. Evde bakım; engelli, yaşlı, sürekli hastalığı olan bireyleri bulundukları ortamda destekliyor. Onların sosyal yaşama ayak durabilmelerini sağlıyor.

Bu metinlerin ortak yönü aşağıdakilerden hangisidir?

- A) Sağlıklı olmak için nelere dikkat edilmesi gerektiğinden söz etmeleri
- B) Sağlıkla ilgili bir konuyu ele almaları
- C) Türkiye’de sağlıklı nüfusun giderek azaldığını anlatmaları
- D) Bir olayı haber vermek için yazılmaları

8. 1. Roman türünün başarılı şahsiyetlerinden biridir.
2. Matematiğe yıllarını vermiş bir kişiydi.
3. Sorulara farklı açılardan bakabilmeliyiz.
4. Martılar denizin üzerinde daireler çiziyordu.

Numaralanmış cümlelerin hangisinde terim anlamlı bir sözcük kullanılmıştır?

- A) 1
- B) 2
- C) 3
- D) 4

9. 17. yüzyılda yaşayan Lagari Hasan Çelebi füze ile uçan ilk Türk’tür. Yüzyılın başlarında içine barut doldurduğu bir hazneyi basit bir hava roketiyle birleştiren Hasan Çelebi’nin yerden üç yüz metre kadar yükseldiği ve yirmi saniye havada kaldığı tespit edilmiştir. Önceleri dönemin padişahı IV. Murat tarafından desteklenen Hasan Çelebi, daha sonra devrin alimlerinin isteğiyle Kırım’a gönderilmiştir.

Bu metinden Hasan Çelebi ile ilgili aşağıdakilerden hangisi çıkarılamaz?

- A) Hasan Çelebi’nin bir ilki gerçekleştirdiği
- B) Dönemin padişahı tarafından desteklendiği
- C) Kendini geliştirmesi için Kırım’a gönderildiği
- D) Uçuşu nasıl gerçekleştirdiği

10. Komşuları bir gün Nasrettin Hoca’ya “Kaç yaşındasın?” diye sormuşlar. Hoca da bu soruya “Kırk yaşındayım.” diye cevap vermiş. Aradan on sene geçtikten sonra komşuları hocaya yaşını tekrar sormuşlar. Hoca bu soruya yine “Kırk yaşındayım?” diye cevap vermiş. Bu cevap karşısında şaşırان komşuları “Nasıl olur hocam, elli yaşında olmanız gerekmiyor mu?” demişler. Bunun üzerine Hoca: “Sözüm doğrudur, değişmez. On yıl önce ne söylemişsem şimdi de aynısını söylerim.” demiş.

Bu metinde Nasrettin Hoca’nın asıl vurgulamak istediği aşağıdakilerden hangisidir?

- A) İnsan komşularına iyi davranmalıdır.
- B) İnsanlar belli bir yaştan sonra yaşlarını söylemek istemezler.
- C) Kişi söylemek istediklerini esprili bir şekilde dile getirmelidir.
- D) Kişi sözünün eri olmalı, sözünden dönmemelidir.

11. Neden - sonuç cümlelerinde bir olay başka bir olayın sebebi olurken amaç - sonuç cümlelerinde amaca yönelik bir eylem söz konusudur.

Bu açıklamaya göre aşağıdaki cümlelerin hangisinde "amaç - sonuç" ilişkisi söz konusudur?

- A) Dışarıdan gelen gürültüler artınca odanın penceresini kapattım.
B) Ankara uçağı alana iner inmez bizler de hazırlık yaptık.
C) Küçük çocuk şiir okumak üzere sahnedeki yerini aldı.
D) Durumu anladı ki bıyık altından gülüyor.

12. Aşağıdaki cümlelerden hangisi öznel - nesnellik bakımından yanlış belirtilmiştir?

	Cümle	Öznel - Nesnel
A)	Yarış arabaları, start verilmeden önce başlangıç çizgisine dizildi.	Nesnel
B)	Şatafatlı bir iş yerinin önünde İlknur'la bekliyoruz.	Öznel
C)	Dünyanın en prestijli matematik ödülünü ilk kez bir kadın kazandı.	Nesnel
D)	Farklı coğrafi yapısı, iklimi, denizi ve dalgalarıyla Hawaii Adaları çok ilgi çeken bir yer.	Öznel

13. Aşağıdaki dizelerin hangisinde abartma sanatı vardır?

- A) Eskici dükkânında asma saat
Çelik gibi bir şal atmış omuzlarına
B) Sıladan ayırıym, gözümde yaşlar
Sel olup taşacak bir gün derinden
C) Ayva sarı, nar kırmızı sonbahar
Her yıl biraz daha benimsediğim
D) Yürüyordum, ağlıyordu ırmaklar
Yürüyordum, düşüyordu yapraklar

14. • Kurum, kuruluş ve kurul adlarının her kelimesi büyük harfle başlar.
• Kişi adlarından önce ve sonra gelen unvanlar, saygı sözleri, rütbe adları ve lakaplar büyük harfle başlar.
• Özel ada dahil olmayıp tamlama kuran şehir, il, ilçe, belde, köy vb. sözler büyük harfle başlar.

Buna göre aşağıdaki cümlelerin hangisinde büyük harflerin yazımıyla ilgili bir yanlışlık yapılmıştır?

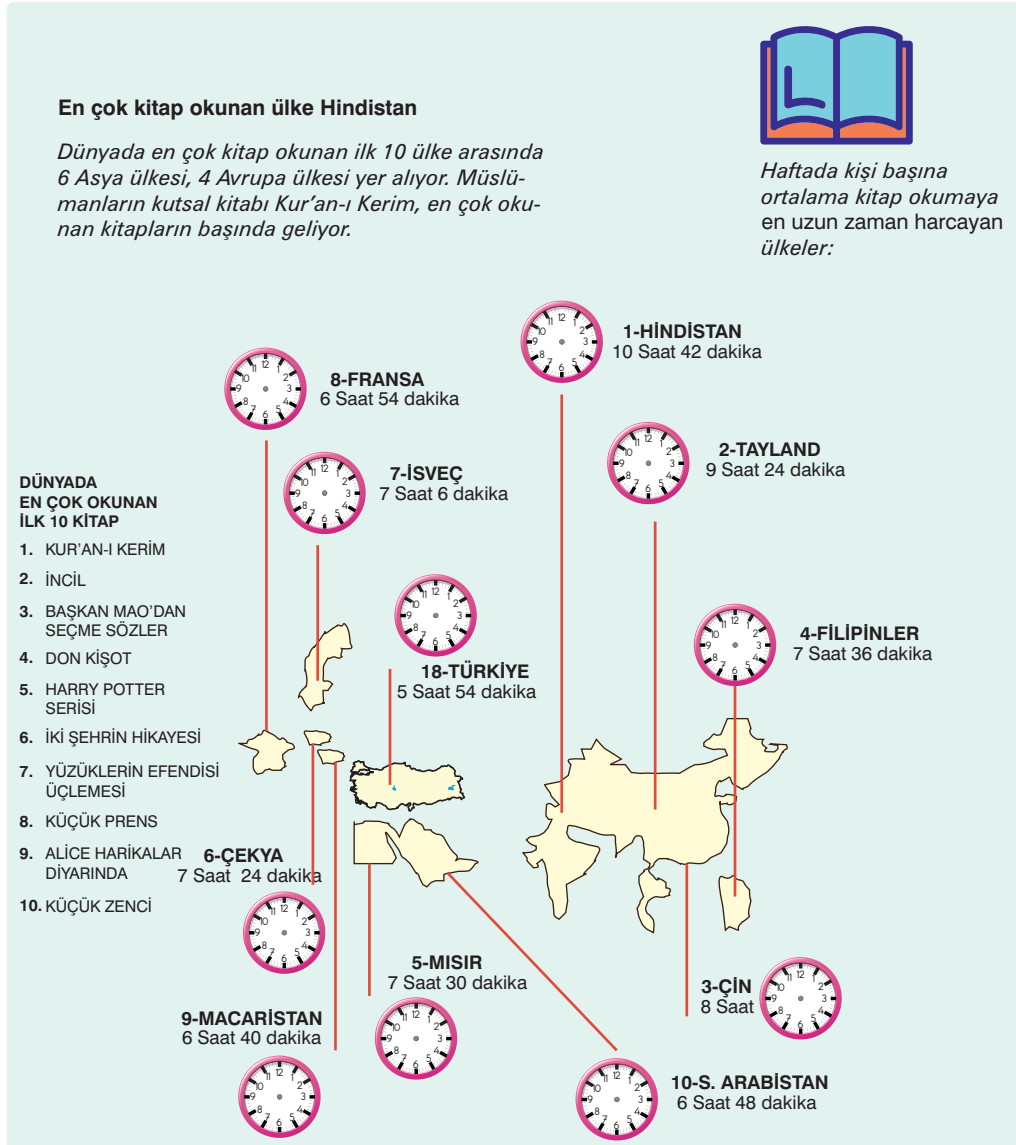
- A) Sabaha doğru Sinop Limanı'ndan gemiler kalktı.
B) Çocuk Esirgeme Kurumu farklı projelere imza attı.
C) Aylin, fen lisesini bitirip iyi bir üniversiteye kayıt yaptırmış.
D) Manisa'nın Salihli İlçesi son yıllarda çok gelişti.

15. İki nokta, kendisinden sonra açıklama yapılacak cümlelerin sonuna konur.

Aşağıdaki cümlelerden hangisi bu açıklamaya örnek gösterilebilir?

- A) "72 : 9 = 8" işleminin sağlamasını yapabilir misin?
B) Kahya sordu:
– Bu işleri ne kadar sürede tamamlarsınız?
C) <http://gezegenyayincilik.com.tr> adresinden soruna cevap bulabilirim.
D) Kendimi takdim edeyim: Meclis kâtiplerindenim.

16.



Grafikte bazı ülkelerin kitap okuma oranları ve dünyada en çok okunan kitaplarla ilgili bilgi verilmiştir.

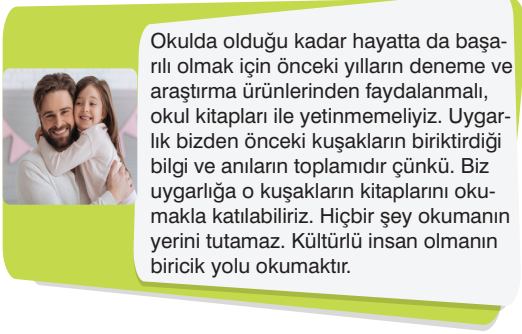
Bu grafikten;

- I. "Don Kişot" adlı eserin "Küçük Prens" adlı eserden daha çok tercih edilmesinde konusu etkili olmuştur.
- II. Dünyada en çok kitap okunan ülkelerin çoğu Avrupa kıtasında bulunmaktadır.
- III. Dünyada en çok okunan eserlerden biri de J.K. Rowling'in "Harry Potter Serisi" adlı kitabıdır.
- IV. Fransa'da haftalık kişi başına düşen ortalama okuma oranı, Mısır'da haftalık kişi başına düşen ortalama okuma oranından azdır.

yargılarından hangilerine ulaşamaz?

- A) I ve II. B) II ve III. C) I, II ve III. D) I, III ve IV.

17. Buket'e babası okumakla ilgili öğütlerde bulunmak-
tadır.

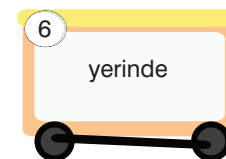
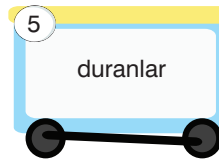
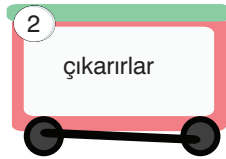


Okulda olduğu kadar hayatta da başa-
rılı olmak için önceki yılların deneme ve
araştırma ürünlerinden faydalanmalı,
okul kitapları ile yetinmemeliyiz. Uygar-
lık bizden önceki kuşakların biriktirdiği
bilgi ve anıların toplamıdır çünkü. Biz
uygarlığa o kuşakların kitaplarını oku-
makla katılabiliriz. Hiçbir şey okumanın
yerini tutamaz. Kültürlü insan olmanın
biricik yolu okumaktır.

**Buna göre babasının Buket'e anlatmak istediği
aşağıdakilerden hangisidir?**

- A) Okumanın her zaman yapılması gerektiği
- B) Okumanın insana sağladığı katkılar
- C) Çağdaş olmanın gerekleri
- D) Okumanın başarıya etkileri

18.



**Yukarıdaki sözcük ve sözcük gruplarıyla anlam-
lı ve kurallı bir cümle oluşturulduğunda sıralama
nasıl olur?**

- A) 6 - 4 - 5 - 1 - 2 - 3
- B) 6 - 5 - 4 - 1 - 3 - 2
- C) 4 - 6 - 1 - 3 - 5 - 2
- D) 4 - 1 - 3 - 5 - 2 - 6

19. Masal genellikle tekerleme ile başlayan halkın yarat-
tığı, hayale dayanan sözlü gelenekte yaşayan, ço-
ğunlukla insanlar ile cadı, cin, dev, peri vb. varlıklar-
ın başından geçen olağanüstü olayları anlatan me-
tin türüdür.

**Bu açıklamaya göre aşağıdaki metinlerden han-
gisi masal türünden alınmıştır?**

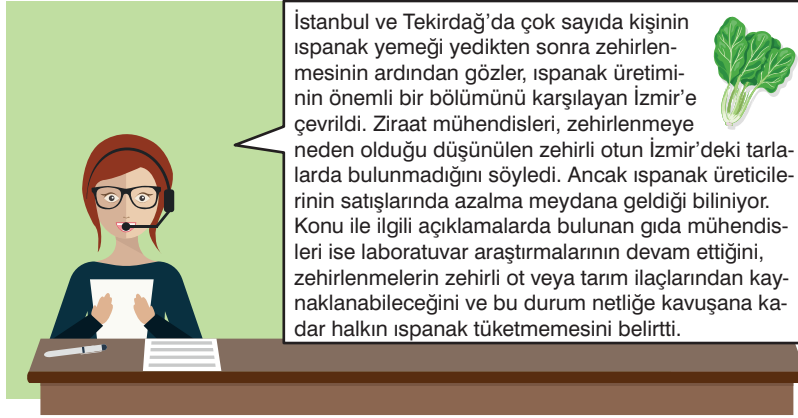
- A) Hiçbirimiz fiziki özelliklerimizden, yetenekleri-
mizden ve sahip olduğumuz imkânlardan yüz-
de yüz memnun değiliz. İnsanın boyu, güzelliği,
yetenekleri ve imkânları eşit dağıtılmıyor ama
bazı koşullar hariç isteyen herkesin kendini ge-
liştirme iradesi göstermesi mümkün. İsteyen
her insan, kendini geliştirmek için çaba göste-
rebilir.
- B) Bir varmış, bir yokmuş. Evvel zaman içinde kal-
bur saman içinde Alaaddin adında bir delikanlı
varmış. Alaaddin çok çalışkan ve yardımsever
biriymiş. Günlerden bir gün yardımda bulundu-
ğu yaşlı bir kadın ondan bir mağarada kapalı
kalmış olan eski sihirli bir lambayı getirmesini
istemiş. Alaaddin yaşlı kadının isteğini yerine
getirmek için yola çıkmış.
- C) Bizim salyangoz, kelebek ve uğurböceğini çok
severmiş. Arada bir onlarla dertleşir, sırtında
taşıdığı evi onlara şikâyet edermiş. "Ah keşke!"
dermiş. Evimi sırtımda taşımak zorunda olma-
saydım. Hadi taşıyorum, bari sizinki gibi bol de-
senli ve renkli olsaydı."
- D) Samsun'a çıktığımız zaman Mustafa Kemal,
üstü başı yırtık, postalları patlamış, silahsız bir
asker gördü. Yüzünün rengi bakıra dönmüş,
yağları eriyip kemik ve sinir kalmış bu Türk as-
keri ağlıyordu. Ona sordu:
– Asker ağlamaz arkadaş, sen niçin ağlıyorsun?
Asker irkildi, başını kaldırdı. Bu sesi tanıyordu
ve bu yüz ona yabancı değildi. Hemen doğrul-
du ve Anafartalar'daki komutanını çelik yay gibi
selamladı.

20. Sen varsan dallarda kuşlar memnun
Tüm çiçeklerin rengi değişik, kokusu başka
Öylesine gerçek ki var olduğun
Çarpar güzelliğin kıyılarıma dalga dalga

**Bu dizelere hâkim olan duygu aşağıdakilerden
hangisidir?**

- A) Merak
- B) Sevgi
- C) Ayrılık
- D) Şaşkınlık

1.



Verilen haber değerlendirildiğinde aşağıdakilerden hangisine ulaşamaz?

- A) Zehirlenmelerin farklı sonuçlar ortaya çıkardığına
- B) Zehirlenmelerin farklı nedenleri olduğuna
- C) Üreticiler olaydan olumsuz etkilendiğine
- D) Ispanak üretimi durdurulduğuna

2.

I
Ailesinde ve yakın çevresinde üstlendiği sorumlulukları bilir.

III
Katıldığı farklı gruplarda üzerine hangi görevlerin düştüğünü anlar.

II
Çocuk haklarının korunmasına yönelik gerekli yasaların çıkarılmasını sağlar.

IV
Çevresindeki olayları anlar ve analiz eder.

Yukarıdakilerden hangileri 5. sınıf öğrencisinden beklenen davranışlar arasında gösterilebilir?

- A) II ve III.
- B) I, II ve III.
- C) I, III ve IV.
- D) I, II, III ve IV.

3.



Merhaba ben Elif. 10 yaşımdayım. İlkurşun Ortaokulu 5. sınıf öğrencisiyim. Babam inşaat işçisi; annem ise ev hanımıdır. Özellikle hafta sonları tüm aile dedemlere gideriz. Orada amcalar, halamlar ve en iyi arkadaşlarımdan birisi Ayşe var. Onunla oyun oynamayı çok seviyorum.

Elif'in verdiği bilgilere göre üstlendiği roller sırasıyla hangi seçenekte doğru verilmiştir?

- A) Öğrenci, evlat, torun, yeğen ve arkadaş
- B) Öğrenci, torun, evlat, kuzen ve yeğen
- C) Öğrenci, kardeş, evlat, torun, arkadaş
- D) Öğrenci, evlat, yeğen, kuzen ve arkadaş

4.

Kültürümüze ait olan millî bayramlar, dini bayramlar, aşure günü gibi özel günler, ninniler, mâniler, şiirler ve türküler bizi biz yapan ortak değerlerimizdendir. Bu değerler yurdumuzun her yerinde benimsenmiştir. Benimsenen bu ortak değerler ülkemizin dört bir köşesindeki ortak birlikteliğin mirasıdır.

Buna göre ortak değerlerimiz ile ilgili;

- I. Birlik ve beraberliği sağlaması
- II. Toplumsal bağları güçlendirmesi
- III. İnsanlar arasında iletişimi zayıflatması

ifadelerinden hangileri doğrudur?

- A) I. ve II.
- B) I. ve III.
- C) II. ve III.
- D) I, II ve III.

5.

Aşağıdakilerden hangisi çocuk haklarına örnek olarak gösterilemez?

- A) Temiz bir ortamda yaşamak
- B) Mahallesinde bulunan okula gitmek
- C) Sağlık hizmetlerinden yararlanmak
- D) İsteddiği işte çalışmak

6.

- Urartular, tarımsal faaliyetlere önem vererek günümüzde dahi kullanılan Şamran adındaki sulama kanalları inşa ettiler.
- Lidyalılar, ticaretteki takas usulünü kaldırıp yerine parayı icat ettiler.
- Sümerler, tarihte ilk yazıyı bulan medeniyettir.

Verilen bilgilere göre Anadolu ve Mezopotamya uygarlıkları için;

- I. İnsanlık tarihine önemli katkılar sunmuştur.
- II. Ticarete önem vermiştir.
- III. Günümüzü etkilemiştir.

ifadelerinden hangileri doğrudur?

- A) I. ve II.
- B) I. ve III.
- C) II. ve III.
- D) I, II ve III.

7.

Aşağıdakilerden hangisi İstanbul'a ait tarihi eserlerimizden biri değildir?

- A) Fatih Külliyesi
- B) Galata Kulesi
- C) Divriği Ulu Cami
- D) Topkapı Sarayı

8.

Hitit kralları tanrılara hesap vermek amacıyla kendi dönemleri ile ilgili yaşanan her olayı kil tabletlere kaydettirmişlerdir. Doğru ve tarafsız bilgilerin yer aldığı bu tabletlere anal adı verilir. Ayrıca anallar, tarafsız tarih yazıcılığının ilk örnekleridir.

Verilen bilgilere göre Hititler için;

- I. Çok tanrılı inanca sahiptirler.
- II. Objektif tarihin kaynağı olmuştur.
- III. Anal tabletleri ile tarih devirlerini başlatmışlardır.

ifadelerinden hangilerinin doğru olduğu söylenebilir?

- A) I. ve II.
- B) I. ve III.
- C) II. ve III.
- D) I, II ve III.

9. Aşağıdaki görsellerde bazı tarihi mekân ve doğal varlıklarımız verilmiştir.



I. Efes



II. Pamukkale

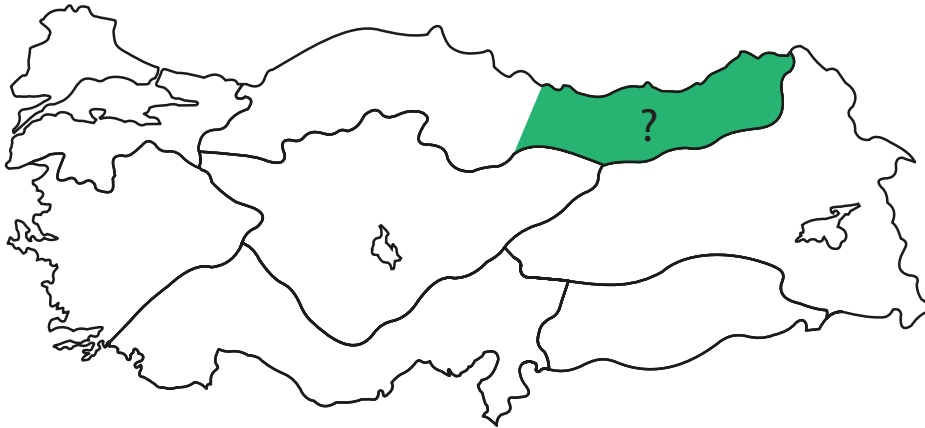


III. Peribacaları

Buna göre tarihi mekân ve doğal varlıklarımızın bulunduğu şehirler, sırasıyla aşağıdakilerden hangisinde doğru olarak eşleştirilmiştir?

	I	II	III
A)	İzmir	Antalya	Aksaray
B)	İzmir	Denizli	Nevşehir
C)	Antalya	Denizli	Kayseri
D)	Antalya	Denizli	Ankara

10.



Haritada, yeşil renkle gösterilen bölgede oynanan halk oyunu aşağıdakilerden hangisidir?

A) Zeybek

B) Efe

C) Horon

D) Halay

1. “O, yeryüzünde olanların hepsini sizin için yaratan, sonra göğe yönelip onları yedi gök hâlinde düzenleyendir...”

(Bakara suresi, 29. ayet)

Bu ayet,

- I. Allah her şeyi yaratandır.
- II. Allah her şeyi düzene koyandır.
- III. Allah eşi benzeri olmayandır.

yargılardan hangisi ile ilgilidir?

- A) Yalnız I.
- B) I ve II.
- C) II ve III.
- D) I, II ve III.

2. Evrende bir düzen vardır. Evrende bir düzen varsa, o zaman bir düzen koyucu vardır. Evrendeki düzen evrenin var oluşundan beri bozulmadan devam etmektedir. Konu ile ilgili olarak Enbiya suresi, 22. ayette, “Eğer yerde ve gökte Allah’tan başka tanrılar bulunsaydı kesinlikle yerin göğün düzeni bozulurdu...” buyrulmaktadır.

Bu parçadan aşağıdakilerden hangisi çıkarılmaz?

- A) Evrende hiçbir şey tesadüfî değildir.
- B) Evrende düzen koyucu Allah’tır.
- C) Evrende ki düzen insan için yaratılmıştır.
- D) Evrende her şey belli bir düzen içindedir.

3. İnsanoğlu bilebilmek için; bilgiye, öğrenmeye ihtiyaç duyar. Duyabilmek için kulağa, sese, ses dalgalarının yayılabileceği uygun ortama, görebilmek için göze, ışığa ihtiyaç duyar. Allah ise bunların hiç birine ihtiyaç duymaz. Yüce Allah sonsuz bilgi sahibidir. Konu ile ilgili En’âm suresi, 59. ayette “... O karada ve denizde ne varsa bilir; O’nun bilgisi dışında bir yaprak bile düşmez...” buyrulmaktadır.

Bu parçanın başlığı aşağıdakilerden hangisidir?

- A) İnsan iradesi
- B) Bilginin önemi
- C) Allah’ın merhameti
- D) Allah’ın ilmi ve kudreti

4. Yüce Allah’tan bir şey istediğimizde önce elimizden geleni yapmalı, gerekli tedbirleri alırken sonucu da O’ndan beklemeliyiz. Bir şey ihtiyacımız olduğunda üzerimize düşeni yaparken O’nun yardımını istemekten asla vazgeçmemeliyiz. Yanlış bir davranışta bulunduğumuzda ise Allah’a (c.c.) dua etmeli ve bu yanlıştan vazgeçmek için O’ndan yardım ve bağışlanma dilemeliyiz.

Bu parçada aşağıdaki sorulardan hangisinin cevabı yoktur?

- A) Dua nerede yapılmalıdır?
- B) Dua kime yapılmalıdır?
- C) Dua nasıl yapılmalıdır?
- D) Dua niçin yapılmalıdır?

5. Bir gün Hz. İbrahim (a.s.) babasına ve halkına: “Babacığım! Duymayan, görmeyen ve sana hiçbir fayda sağlamayan bir şeye niçin tapıyorsun? Bu heykellere ne diye tapınıp duruyorsunuz?” diye sormuştu. Onlar da: “Babalarımızı (atalarımızı) bunlara ibadet ediyor bulduk.” diyerek atalarından edindikleri bu alışkanlıktan vazgeçmek istemediklerini söylemişlerdi. İbrahim Peygamber onların bu cevapları üzerine apaçık bir yanlışlık içinde olduklarını söylemiş, gerçek mabudun, gökleri ve yeri yaratan Allah (c.c.) olduğunu onlara hatırlatmıştı.

Bu parçadan aşağıdakilerden hangisi çıkarılmaz?

- A) Hz. İbrahim’in (a.s.) tevhid mücadelesi verdiği
- B) Hz. İbrahim’in (a.s.) hanif dinine mensup olduğu
- C) Hz. İbrahim’in (a.s.) insanları imana zorladığı
- D) Hz. İbrahim (a.s.) kavminin aklını kullanmadıkları

6. Ahmet derste İhlâs suresinin anlamını okumaktayken teneffüs zili çalmış ve Ahmet surenin en son “Allah sameddir ” ifadesini söyleyebilmiştir.

Ahmet, teneffüsten sonra hangi ifadeyle surenin anlamına devam edecektir?

- A) De ki; O Allah tektir.
B) O doğmamıştır, doğurmamıştır.
C) O’ nun eşi ve benzeri yoktur.
D) Övgü O’na mahsustur.

7. Hz. Muhammed (s.a.v.) bir hadisinde “Mübarek Ramazan ayı size geldi. Yüce Allah bu ayda size oruç tutmayı farz kıldı. Bu ayda sema (cennet) kapıları açılır, cehennem kapıları ise kapanır...” buyurmuştur.

Bu parça,

- I. orucun ne zaman tutulacağı,
II. orucun bireysel faydası,
III. orucun hükmü

bilgilerinden hangileri ile ilgilidir?

- A) Yalnız I. B) I ve II.
C) II ve III. D) I, II ve III.

8. • “Kim inanarak ve karşılığını Allah’tan bekleyerek Ramazan orucunu tutarsa geçmiş günahları bağışlanır.”
• “İslam beş esas üzerine kurulmuştur: Allah’tan başka ilah olmadığına ve Muhammed’in Allah’ın Resulü olduğuna şahitlik etmek, namazı dosdoğru kılmak, zekât vermek, Kâbe’yi hacetmek ve Ramazan orucunu tutmak.”

Bu hadislerde oruç ibadetinin hangi yönüne değinilmemiştir?

- A) Ne kadar tutulacağına
B) Ne zaman tutulacağına
C) Kimin için tutulacağına
D) Oruç ibadetinin önemine

9. Oruç tutmak isteyenler gecenin bir bölümünde kalkar ve yemek yerler. Sabah namazının vaktinin girmesiyle yeme içme sona erer. Akşam ezanının okunmasıyla oruç açma vakti gelir ve oruçlarını açarlar.

Bu parça oruçla ilgili kavramlardan hangisi ile ilgili değildir?

- A) Sahur B) Fitre
C) İmsak D) İftar

10. Cebimin ağzı dardır.
İçinde şeker vardır.
Sabreyle aman gönül,
İftara neler vardır.

Bu dörtlükte altı çizili ifadenin anlamı aşağıdakilerden hangisidir?

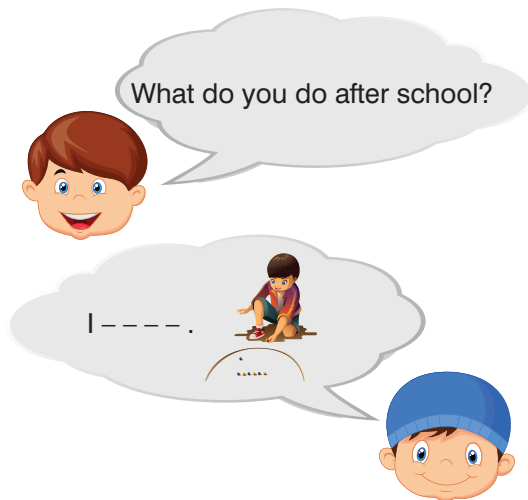
- A) Oruca başlama zamanı
B) Oruca hazırlanma zamanı
C) Orucu açma zamanı
D) Oruca kalkma zamanı

1 – 2: For these questions, choose the best option to fill in the blanks.

1. **Helen** : Hi, this is Helen. Is your mum at home?
Lucy : No, she isn't. My grandfather is ill, and she is with him at the - - - - .
Helen : Well, I hope he gets well soon. See you.

- A) library B) stationery
 C) police station D) hospital

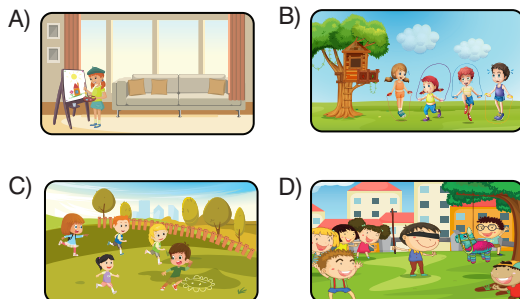
2.



- A) go camping B) play checkers
 C) go skating D) play marbles

3. Fiona likes playing indoor games or doing activities with her friends. She likes spending time with them. But she dislikes outdoor games or activities.

Which of the following activities does Fiona enjoy doing?



4.

Name	Yung
Country	China
1 - - - -	Chinese
Age	Fourteen
2 - - - -	Chinese, English

Which one completes the table best?

- A) Nationality - Countries
 B) Nationality - Languages
 C) School - Flags
 D) Language - Families

5.

1. go	a. marbles
2. play	b. a bike
3. do	c. fishing
4. ride	d. origami

Which matching is CORRECT?

- A) 1-a / 2-d / 3-c / 4-b B) 1-b / 2-c / 3-a / 4-d
 C) 1-d / 2-a / 3-b / 4-c D) 1-c / 2-a / 3-d / 4-b

6.

Games and Hobbies	Number of Students
Rollerblading	30
Climbing	5
Playing dodgeball	55
Singing a song	10

According to the results, which of the following is CORRECT?

- A) Students don't do climbing.
 B) Fifty-five students are interested in playing dodgeball.
 C) Ten students are bad at singing a song.
 D) Students hate rollerblading.

7.



Susan

Hello! I'm Susan. I love doing magic and swimming but I hate playing hopscotch and doing puzzles.

Which table is **CORRECT** for Susan?

- A)
- B)
- C)
- D)

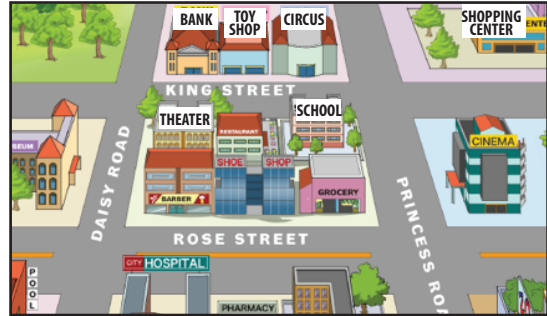
8.

1	2
Liz: Are you from Brazil? Molly: No, I'm not. I'm from Canada. And you? Liz: Spain.	Liz: Can you do origami? Molly: No, I can't. What about you? Liz: I'm good at it.
3	4
Liz: How are you, Molly? Molly: I'm great, and you? Liz: Fine	Liz: I'm Liz. What's your name? Molly: I'm Molly. Nice to meet you. Liz: Glad to meet you.

In which conversation above does Liz ask about Molly's country?

- A) 1 B) 2 C) 3 D) 4

9. This is your town's map and you want to meet your best friend Melinda. You should follow the directions to find her.



Go straight ahead on Daisy Road and take the second right into King Street. Go straight ahead, she is between the bank and circus.

Melinda is at the - - - -.

- A) theater B) toy shop
C) school D) shopping center

10. **Toby** : Hello! I'm Toby. What's your name?

Pamela : Hi! My name's Pamela.

Toby : Pamela? - - - - ?

Pamela : No, I'm from Italy. Where are you from?

Toby : I'm from Canada. - - - - ?

Pamela : I'm thirteen. And you?

Toby : I'm thirteen, too. - - - - ?

Pamela : No. I speak Italian and English.

Toby : Oh, it's time for class. Nice to meet you, Pamela.

Pamela : Glad to meet you.

Which of the following question **DOES NOT** Toby ask Pamela?

- A) Do you speak Spanish
B) How old are you
C) Are you a student
D) Are you from Britain

SORU SAYILARI

MATEMATİK

: 20 soru

FEN BİLİMLERİ

: 20 soru

SINAV SÜRESİ

: 80 dakika

SAYISAL BÖLÜM

A**MATEMATİK****A**

1. 6 katlı bir yer altı otoparkının her bir katında bir üst kattaki araç sayısının 16 fazlası kadar park yeri bulunmaktadır.

Otopark -1 kattan itibaren her kat tamamen dolmadan bir alt kattaki otoparka geçiş izni vermemektedir.

Bu otoparkın -1. katında 48 adet araç park yeri bulunduğuna göre, bu otoparka 140. sırada giren araç kaçınıcı katta park yeri bulur?

- A) -2 B) -3 C) -4 D) -5

2. 273×38 işleminde verilen iki sayıya da en yakın onluğa yuvarlayarak sonucu tahmin eden Ali, aşağıdaki seçeneklerde verilen sayılardan hangisini bulmuştur?

- A) 10250 B) 10374
C) 10670 D) 10800

- 3.



Yukarıda üzerinde rakamlar yazılı olan kartları birer kez kullanarak yazılabilecek en büyük dört basamaklı iki doğal sayının toplamı kaçtır?

- A) 13086 B) 14786
C) 16173 D) 18743

4. Basket maçlarında topun atış mesafesine göre sayılar iki ya da üç sayı olarak alınabilmektedir.

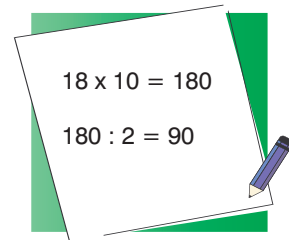
Bir basket maçında 32 tane ikilik, 25 tane üçlük sayı atışı gerçekleştiren takım toplam kaç sayılık basket atmıştır?

- A) 114 B) 139 C) 157 D) 163

5. $5600 : \bullet = 56$ ve $23 \times \blacksquare = 4600$ işlemlerinde \bullet ile \blacksquare yerine, sırası ile hangi iki sayı gelmelidir?

- A) 10 ve 20 B) 10 ve 200
C) 100 ve 200 D) 1000 ve 2000

- 6.

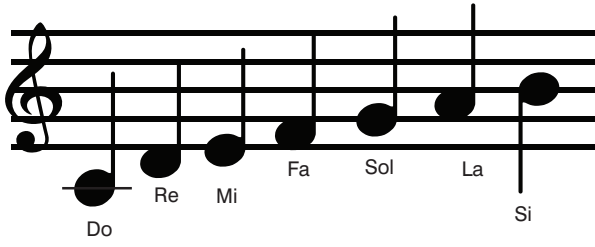


Kerem'in zihinden yaptığı işlem yukarıdaki gibidir.

Kerem hangi seçenekteki işlemi zihinden yapmıştır?

- A) 18×5 B) 9×10 C) 6×15 D) 45×2

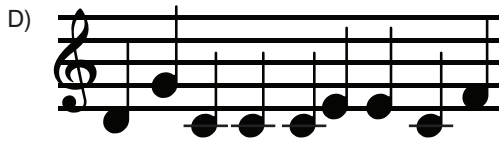
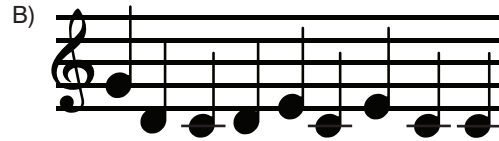
7.



Do	Re	Mi	Fa	Sol	La	Si
0	1	2	5	7	8	9

Yukarıda verilen müzik notalarının rakamsal karşılığı yanında verilmiştir. Müzik notaları ile oluşturulan bir sayı yazma programında ilk basılan nota birler, ikincisi onlar, üçüncüsü yüzler, ... basamağını oluşturmaktadır.

Buna göre, “Beş yüz iki milyon, yirmi bin yetmiş bir” sayısının notalarda ifade ediliş biçimi hangi seçenekte doğru olarak verilmiştir?



8. Bir residansın iç hat haberleşme sistemini oluştururken 10 farklı renkteki kablo, daire numaraları ile ilişkilendirilerek bir kodlama sistemi oluşturuluyor.

Renk	Siyah	Kahverengi	Kırmızı	Turuncu	Sarı	Yeşil	Mavi	Mor	Gri	Beyaz
Rakam	0	1	2	3	4	5	6	7	8	9
Çarpan	1	10	100	1000	10000	100000	1000000	10000000	100000000	1000000000

Kabloların diziliminde ilk iki renk daire numarasını daha sonraki renk daire numarasının çarpılacağı çarpanı, sonraki iki renk ile oluşan sayı kat numarasını sonrasındaki renk kat numarasının çarpanını, sonraki iki renk abone numarasını ve en sondaki renkte bu abone numarasının çarpanını vermektedir.

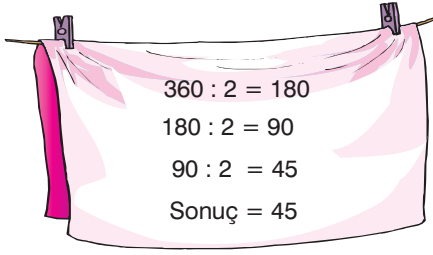
Örneğin:

$$\underbrace{\text{Kırmızı} \text{ (2) } \text{Sarı} \text{ (4)}}_{\text{Daire No}} \cdot \underbrace{\text{Kahverengi} \text{ (10)}}_{\text{Çarpan}} + \underbrace{\text{Gri} \text{ (8) } \text{Turuncu} \text{ (3)}}_{\text{Kat No}} \cdot \underbrace{\text{Siyah} \text{ (1)}}_{\text{Çarpan}} + \underbrace{\text{Beyaz} \text{ (9) } \text{Yeşil} \text{ (5)}}_{\text{Abone No}} \cdot \underbrace{10000000}_{\text{Çarpan}} = 950000323$$

Buna göre seçeneklerde verilenlerden hangisinin kodu “Yedi yüz otuz milyon iki yüz seksen bin üç yüz elli” dir?



9.



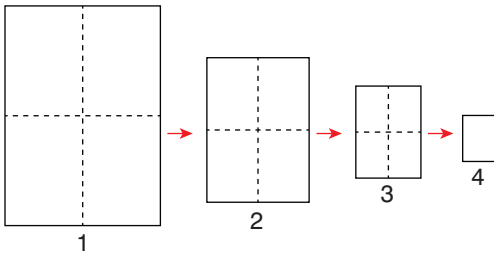
Yukarıdaki işlemi zihinden çözen Ahmet, aşağıdaki verilen seçeneklerden hangisindeki işlemi yapmıştır?

- A) $360 : 6$ B) $360 : 3$
C) $360 : 4$ D) $360 : 8$

10. Haftanın 7 günü, sabah ve akşam olmak üzere iki defa antrenman yapan Sedat, toplamda 98 antremanı kaç haftada tamamlar?

- A) 14 B) 7 C) 5 D) 3

11.



Cemal defterinin sayfasını önce 1. şekildeki gibi 4 parçaya, daha sonra elde ettiği parçaları üst üste koyarak 2. şekildeki gibi 4 parçayı bölerek 4. adıma gelmiştir.

4. adımda da aynı işlemi gerçekleştirirse elinde bulunacak olan kâğıt parçası sayısı hangi seçenekte doğru verilmiştir?

- A) 32 B) 64 C) 129 D) 256

12. Bir fındık fabrikası elindeki 720 ton fındığı limana taşıyacaktı.

Her bir kamyonun 18 ton yük taşıyabildiği bilindiğine göre 13 kamyonun bir seferde yaptığı nakliye sonrası, fabrikada kalan fındık miktarı hangi seçenekteki işlemle doğru olarak bulunur?

- A) $(720 : 18) \cdot 13$ B) $720 : (13 \times 18)$
C) $720 - (13 \times 18)$ D) $720 - (720 : 18)$

13.

	A	B	C
1			
2			
3			
4			

Yukarıdaki excel tablosunda C1 nolu hücre A1 ve B1 hücrelerine yazılan sayıların toplamını, C2 nolu hücre ise A2 ve B2 hücrelerindeki sayıların çarpımını göstermektedir.

Tabloya rastgele 3, 6, 8, 9, 15 sayılarından dördünü yazdığında C1 ve C2 hücrelerindeki sonuçların birbirine eşit olduğunu gören Nalan, hangi sayıyı kullanmamıştır?

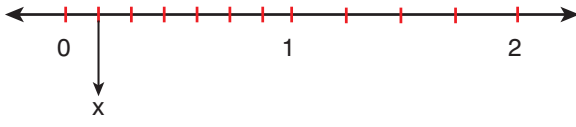
- A) 6 B) 8 C) 9 D) 15

14. Bir kuyuya düşen çekirge, her zıplayışında bir önceki zıplayışının 3 katından 15 cm az bir yüksekliğe zıplayabilmektedir.

Birinci zıplayışında 16 cm yüksekliğe zıplayan bu çekirge 3. zıplayışında kaç cm yüksekliğe zıplar?

- A) 68 B) 76 C) 84 D) 92

15.



Yukarıdaki sayı doğrusunda x ile gösterilen birim kesir nedir?

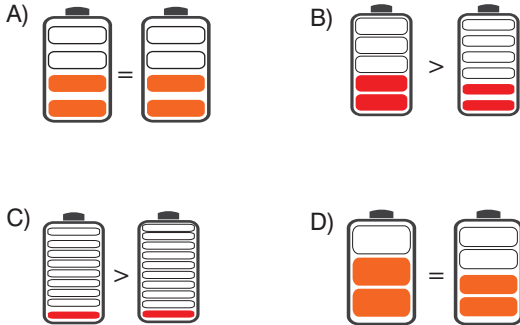
- A) $1\frac{1}{6}$ B) $\frac{1}{6}$ C) $\frac{1}{7}$ D) $1\frac{1}{7}$

16. $6, 4\frac{3}{5}, 6\frac{1}{3}$

Yukarıda verilen kesirlerin sıralanışı hangi seçenekte doğru olarak verilmiştir?

- A) $6 < 6\frac{1}{3} < 4\frac{3}{5}$ B) $4\frac{3}{5} < 6 < 6\frac{1}{3}$
C) $4\frac{3}{5} < 6\frac{1}{3} < 6$ D) $6 < 4\frac{3}{5} < 6\frac{1}{3}$

17. Aşağıdaki seçeneklerde verilen bir telefonun şarj göstergeleri arasındaki sıralama hangi seçenekte yanlış verilmiştir?



18. 29 Ekim Cumhuriyet Bayramı'nda uçan balon etkinliği yapacak olan bir okul kırmızı ve beyaz renkte toplamda 260 uçan balon almıştır.

Uçan balonlardan kırmızı olanlar beyazların 4 katı olduğuna göre beyaz balon sayısı kaçtır?

- A) 52 B) 65 C) 68 D) 72

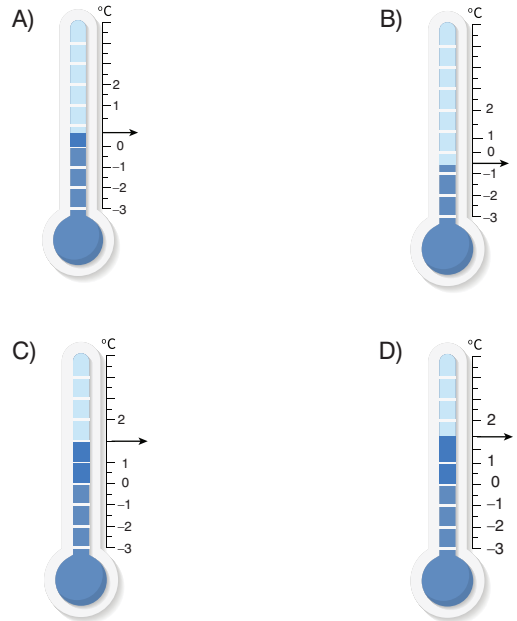
19. Melis'in manavdan aldığı meyve 3 ile 4 kilogram arasındadır.

Buna göre, Melis'in aldığı meyve miktarı hangi seçenekteki gibi olabilir?

- A) $\frac{7}{3}$ B) $\frac{25}{4}$ C) $\frac{32}{5}$ D) $\frac{16}{5}$

20. Aşağıdaki termometreler üzerinde her bir aralık bir birine eşittir.

Hangi termometredeki sıcaklık birim kesir ile ifade edilir?



1. Bir gezegenin etrafında dönen herhangi bir cisme “uydu” adı verilir. Dünya’nın uydusu “Ay”dır ve Ay Dünya’nın etrafında dolarken kendi eksenini etrafında ise döner. Ay’ın Dünya etrafında dolanma süresi yaklaşık 27,3 Dünya gününe denk gelir. Dünya’dan bakıldığında Ay’ın aydınlık görünen yüzü belirli şekillerde görünür. Buna “Ay’ın evreleri” adı verilir. Ay’ın 4 ana evresi bulunur. Her ana evre yaklaşık 1 hafta sürer. Ay’ın ana evreleri; Yeni Ay, ilk dördün, dolunay ve son dördündür.

Yukarıda Ay ile ilgili verilen metin dikkate alındığında aşağıdakilerden hangisi hakkında bilgi verildiği görülür?

- A) Hindistan Ay’ın karanlık yüzünü incelemek için uzay aracı fırlattı.
- B) Ay, Güneş’in doğusunda olduğu zaman Dünya’dan bakıldığında Ay ters “C” şeklinde görülür.
- C) Ay, belirli bir zaman diliminde Dünya etrafında dolanım hareketi yapar.
- D) Ay, Güneş ile Dünya arasında kaldığında onu gökyüzünde göremeyiz.

2. • Ekmeğin küflenmesi
- Sütten yoğurt yapılması
- Vitamin tabletlerinin üretilmesi
- Dişlerin çürümesi
- Hamurun mayalanması
- Üzümden sirke yapılması

Yukarıda mikroskopik canlıların sebep olduğu bazı olaylar verilmiştir.

Buna göre aşağıdakilerden hangisi bu canlılar ile ilgili hatalı bilgi içerir?

- A) Mikroskopik canlıların yararlı ve zararlı türleri bulunur.
- B) Mikroskopik canlılar kendi besinini kendi üretir.
- C) Mikroskopik canlılar üreme, büyüme ve gelişme özelliğine sahiptir.
- D) Mikroskopik canlıların çok geniş bir yaşam alanı bulunur.

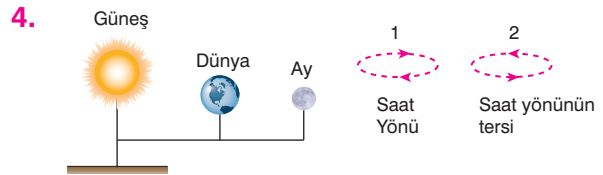
3. Bir bilgisayar firması Ay’ın yapısını ve özelliklerini simülasyon ile göstermek istiyor.

Bunun için;

1. **Adım:** Küresel bir yapı çiziyorlar.
2. **Adım:** Boyutunu Dünya’dan büyük, Güneş’ten küçük olarak belirliyorlar.
3. **Adım:** Küresel yapının yüzeyine çukurlar çiziyorlar.
4. **Adım:** Isı ve ışık yaymasını sağlıyorlar.
5. **Adım:** Kendi eksenini etrafında saat yönünde dönmelerini, Dünya etrafında ise saat yönünün tersinde dolanmasını sağlıyorlar.
6. **Adım:** Dünya ile beraber Güneş’in etrafında saat yönünün tersine dolanmasını sağlıyorlar.

Buna göre bilgisayar firması bu simülasyonun hangi adımlarında hatalı bir tasarım yapmıştır?

- A) 2, 4, 5
- B) 2, 5
- C) 2, 3, 4, 5
- D) 3, 5



Yukarıda Güneş, Dünya ve Ay modeli verilmiştir.

Buna göre;

- I. Güneş, kendi eksenini etrafında 1 yönünde dönerken, Dünya ve Ay 2 yönünde döner.
- II. Ay, Dünya’nın etrafında 2 yönünde dolarken, Dünya ise Güneş’in etrafında 1 yönünde dolandır.
- III. Dünya ve Ay kendi eksenini etrafındaki dönüşünü 2 yönünde ve eşit sürede tamamladıkları için Dünya’dan bakıldığında Ay’ın hep aynı yüzü görünür.

İfadelerinden hangileri hatalıdır?

- A) I ve II
- B) I ve III
- C) II ve III
- D) I, II ve III

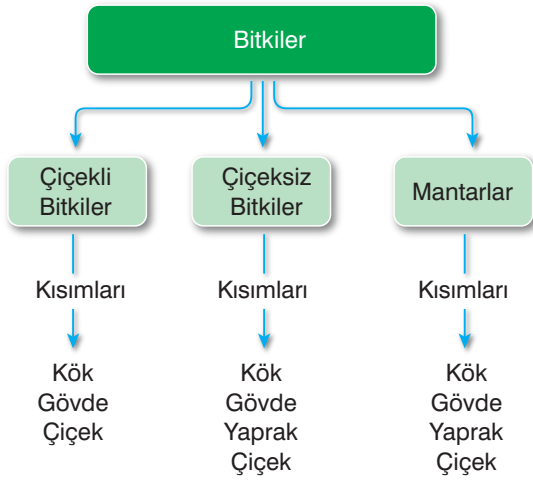
5. Ay ile ilgili;

- Dünya'ya en yakın olan ısı ve ışık kaynağıdır.
- Şiddetli fırtınalar ve yağışlar görülür.
- Katmanlı bir yapıya sahiptir.
- Dünya'nın tek doğal uydusudur.

ifadelerinden kaç tanesi doğrudur?

- A) 1 B) 2 C) 3 D) 4

6.

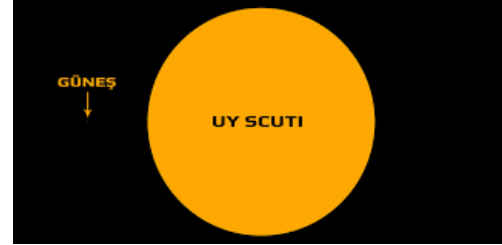


Yukarıda verilen kavram haritasını oluşturan Nalan'a, öğretmeni bazı yerlerde hatalar yaptığını söylemiştir.

Buna göre aşağıdakilerden hangisi öğretmenin Nalan'a söylediği hatalardan biri olamaz?

- A) Çiçeksiz bitkilerde üremeyi sağlayan çiçek bulunmaz.
- B) Mantarlarda sadece kök ve çiçek bulunur.
- C) Mantarlar, bitki sınıfında incelenmez.
- D) Çiçekli bitkilerde besin ve oksijen oluşumunu sağlayan yaprak bulunur.

7. Gökyüzünde milyonlarca yıldız bulunur. Dünya'nın içinde bulunduğu Güneş Sistemi'ndeki tek yıldız Güneş'tir.

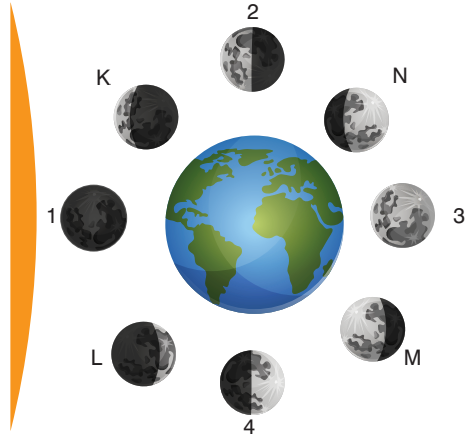


Dünya'dan bakıldığında Güneş ve UY scuti yıldızlarının büyüklükleri arasında çok fazla fark olmadığı görülür. Benzer durum Ay ve Güneş için de geçerlidir. Dünya'dan bakıldığında Ay ve Güneş'in büyüklükleri de birbirine yakın görünür.

Buna göre, aşağıdaki görsellerden hangisi bu durumu en iyi açıklar?

- A) 100 metre
- B) 100 metre
- C) 200 metre
- D) 100 metre

8.

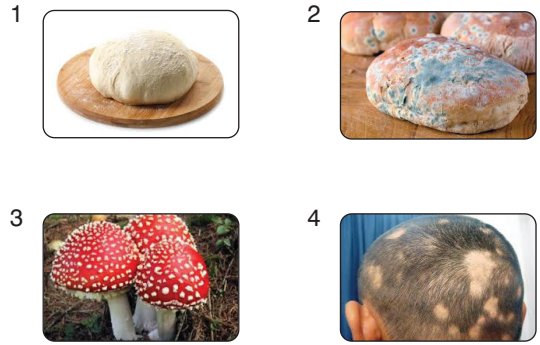


Yukarıda Ay'ın ana ve ara evreleri numara ve harflerle belirtilmiştir.

Buna göre aşağıdakilerden hangisi yanlıştır?

- A) Ay'ın Dünya ile Güneş arasına girdiği ana evreden yaklaşık bir hafta sonra 4 numaralı evre, yaklaşık bir hafta önce ise 2 numaralı evre oluşur.
- B) Dünya'dan bakıldığında Ay'ın "ters C" şeklinde görüldüğü ara evresi ile "C" şeklinde görüldüğü ara evresi arasında yaklaşık bir haftalık süre vardır.
- C) Küresel şekle sahip olan Ay, tüm evrelerini tamamladığında, Dünya'daki bir gözlemci Ay'ın tamamını görmüş olur.
- D) Yeni Ay evresinden yaklaşık bir hafta sonra "İlk dördün evresi" ondan yaklaşık bir hafta sonra ise "Dolunay evresi" görülür.

9.



Yukarıda numaralandırılmış resimlerdeki canlılarla ilgili;

- I. Beslenme,
- II. Üreme,
- III. Solunum yapma,
- IV. Hareket edebilme

verilenlerden hangileri ortak özelliktir?

- A) I ve II
- B) I, II ve III
- C) II ve III
- D) I, II, III ve IV

10.

- 1. Nemli yerlerde yaşarlar.
- 2. Kendi besinlerini üretirler.
- 3. Renkleri ve kokularıyla böcekleri kendine çeken üreme organına sahiptirler.
- 4. Çıplak gözle görülmeyecek kadar küçük olan türleri vardır.
- 5. Besin kaynağı olarak kullanılan türleri vardır.
- 6. Toprağa bağlı yaşarlar.
- 7. Topraktan su ve mineralleri almayı sağlayan yapıya sahiptirler.
- 8. Hamuru kabartan ve üzümünden sirke elde edilmesini sağlayan türleri vardır.

Yukarıda verilenlerden şapkalı mantarların özellikleri sıralandığında bir şifre oluşacaktır.

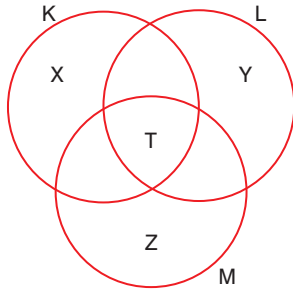
Buna göre bu şifre aşağıdakilerden hangisi olur?

- A) 1 - 2 - 5 - 6 - 7
- B) 1 - 5 - 6 - 7
- C) 1 - 2 - 3 - 5 - 7 - 8
- D) 1 - 4 - 5 - 6 - 7 - 8

11.

	Kök	Gövde	Yaprak	Çiçek
K	✓	✓	✓	✓
L	✓	✓	✓	×
M	✓	✓	×	×

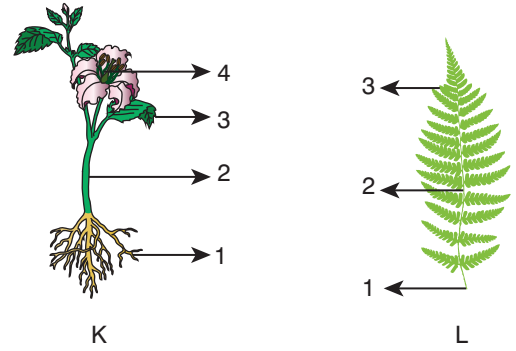
Yukarıda K, L ve M canlılarına ait özellikler belirtilmiştir.



Buna göre K, L, M'ye ait özelliklerin gösterildiği Venn şemasına aşağıdakilerden hangisi yazılamaz?

- A) X yerine; insan ve hayvanların yaşamında önemli bir yer tutan, tohum ve meyveyi oluşturan yapıya sahip bitkiler yazılabilir.
- B) Y yerine; genellikle nemli toprak yüzeylerinde, bataklıklarda, sulara yaşayan ve tohum ile meyveyi oluşturan yapıya sahip olmayan bitkiler yazılabilir.
- C) Z yerine; ılık ve nemli ormanlık alanlarda yaşayan ve kendi besinini üretemeyen mantarlar yazılabilir.
- D) T yerine; toprağa bağlı olup hareket edememe ve fotosentez yaparak besin üretebilme yazılabilir.

12.



Yukarıda K ve L bitkilerine ait kısımlar verilmiştir.

Buna göre numaralandırılmış bölümlerle ilgili aşağıdakilerden hangisi söylenemez?

- A) Toprakta su ve mineralleri alarak bitkiyi toprağa bağlayan yapı "1" ile gösterilmiştir.
- B) Bitkinin dik durmasını sağlayan ve topraktan gelen su ve mineralleri bitkinin diğer bölümlerine ulaştıran yapı "2" ile gösterilmiştir.
- C) Havadan oksijen, topraktan ise su alarak karbondioksit ve besin üreten yapı "3" ile gösterilmiştir.
- D) Renkli ve kokulu yapısıyla böcekleri kendine çekerek üremeyi sağlayan, ayrıca çiçeksiz bitkilerde bulunmayan yapı "4" ile gösterilmiştir.

13. Doğan ve Mustafa sınıfta "Nesi Var?" oyunu oynuyor. Öğrencilerden biri "Nesi Var?" diye sorduğunda, diğer öğrenci o canlı sınıfına ait bir özellik söylüyor. Oyuna Doğan başlıyor;

Nesi Var?

Mustafa: Doğurarak çoğalma özelliği var.

Nesi Var?

Doğan: Vücudu sert pullarla kaplı olup, sürünerek hareket etme özelliği var.

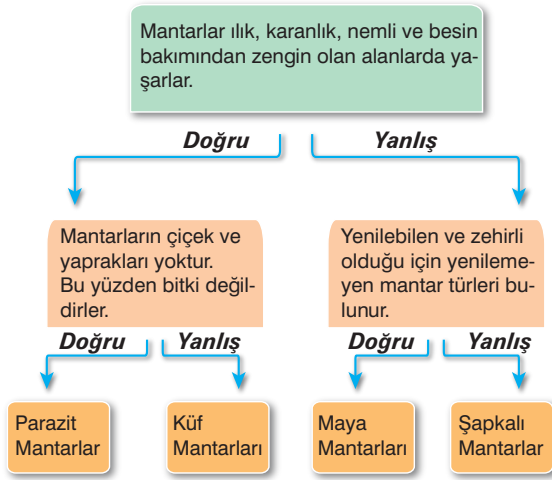
Nesi Var?

Mustafa: Yumurtayla çoğalıp, kuluçkaya yatma özelliği var.

Buna göre, Doğan ve Mustafa aşağıdaki canlıların hangisi ile ilgili bilgi vermemiştir?

- A) Yarasa
- B) Bukalemun
- C) Kaz
- D) Kurbağa

14.



Yukarıdaki bilgi örüntüsünde verilenlerin tamamına hatasız cevap veren Hale'nin ulaşacağı mantar türü ile tamamına hatalı cevap veren Jale'nin ulaşacağı mantar türüne ait özellikler hangi seçenekte doğru verilmiştir?

- Saçkıran, pamukçuk gibi hastalıklara sebep olur. / Hamurun mayalanmasını sağlar.
- Hamurun mayalanmasını sağlar. / B vitamini yönünden zengin bir değere sahiptir.
- Ekmek, salça gibi besinleri küflendirirler. / Hamurun mayalanmasını sağlarlar.
- Saçkıran, pamukçuk gibi hastalıklara sebep olur. / Özel olarak üretilen kültür mantarlarıdır.

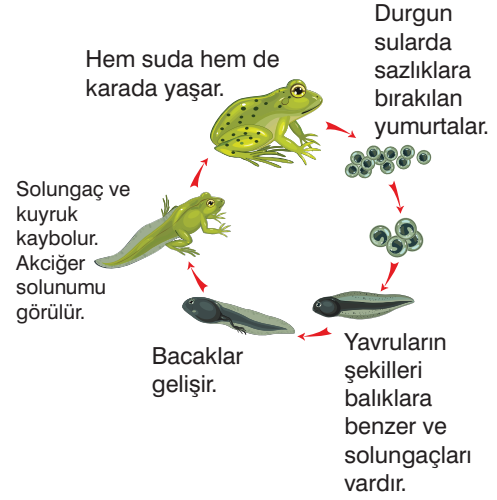
15. Aşağıda Güneş, Dünya ve Ay'ın hareketlerine ilişkin bazı süreler verilmiştir.

- 27,3 Dünya günü
- 365 gün 6 saat
- 7 gün

Buna göre aşağıdaki hareketlerin hangisine ait süre verilenler arasında yoktur?

- Dünya'nın Güneş etrafındaki dolanma süresi
- Dünya'nın kendi etrafındaki dönme süresi
- Ay'ın Dünya etrafındaki dolanma süresi
- Ay'ın ana evreleri arasındaki geçiş süresi

16. Kurbağalar kışı toprak altındaki yuvalarında, kış uykusuna yatarak geçirir.



Yukarıda kurbağaların yaşam döngüsü verilmiştir.

Buna göre;

- Verilen yaşam döngüsüne bakılarak kurbağaların iki yaşamlı olduğu söylenebilir.
- Gelişimini tamamlayan kurbağa suda yaşadığında solungaç solunumu; karada yaşadığında ise akciğer solunumu yapar.
- Kurbağaların çoğalma şekli balıklara; hareket şekli ise sürüngenlere benzer.

İfadelerinden hangileri doğrudur?

- Yalnız I
- I ve II
- I ve III
- I, II ve III

17.



1. Balina



2. Yarasa



3. Erişkin Kurbağa



4. Yunus



5. Kaplan



6. Hamsi



7. Kara Kaplumbağası



8. Kanarya



9. İnek



10. Timsah

Yukarıda verilen canlıları aşağıdaki öğrencilerden hangisi doğru sınıflandırmıştır?

- A) Mesut: Akciğer solunum yapmayanlar: 1 ve 6
 B) Emrah: Yavrularını sütle besleyenler: 2, 4, 5, 9
 C) Duygu: Sürüngenler sınıfında incelenenler: 3, 7, 10
 D) Kamil: Kuşlar sınıfında incelenenler : Yalnız 8

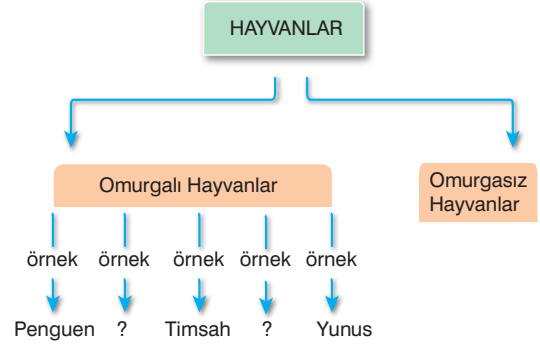
18.

- I. Dünya'ya en yakın yıldız Güneş /Ay'dır.
 II. Dünya'mızda olduğu gibi Güneş'te de/Ay'da da katmanlar bulunur.
 III. Güneş /Ay ısı ve ışık kaynağıdır.
 IV. Güneş /Ay, Dünya'nın etrafında dolanır.

Buna göre, kaç numaralı ifadede diğerlerinden farklı bir kavram yuvarlak içine alınmalıdır?

- A) I B) II C) III D) IV

19.



Hayvanları sınıflandıran kavram haritasındaki “?” ile gösterilen yerlere aşağıdakilerden hangisi yazılırsa omurgalı hayvanların tüm sınıflarına örnek verilmiş olur?

- A) Kara kurbağa - Aslan
 B) Çita - Hamsi
 C) Kara kurbağa - Hamsi
 D) Kaplumbağa - Levrek

20. Yoğurt bakterileri: Sütten yoğurt elde edilmesinde rol oynayanlar.

Çürükçül bakteriler: Nohut, fasulye, mercimek gibi bitkilerin köklerinde bulunarak bu bitkilerin havadaki azottan faydalanmasını sağlarlar.

Çeçe sineği: İnsanda uyku hastalığına sahip olan mikrobu taşır.

Buna göre bu bakterilerin ortak özelliği aşağıdakilerden hangisi olabilir?

- A) Tüm bakterilerin her ortamda yaşayabilmeleri
 B) Çıplak gözle görülmemeleri
 C) İnsanlar için faydalı olmaları
 D) Besinlerin bozulmasına sebep olmaları