

## TARTMA GRAM VE KİLOGRAM



Katı nesnelerin kütlelerini ölçmek için tartma işlemi yapılır.

Kütle ölçü birimi kilogramdır.

Kilogramdan küçük kütleler tartılırken gram kullanılır.

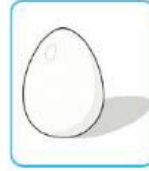
Kilogram → kg

gram → g ile gösterilir.

$$1 \text{ kg} = 1000 \text{ g}$$



? Aşağıdaki nesnelere tartılarak satılanların altındaki yıldızı boyayınız.



Aşağıdaki nesnelere gramla ölçülmesi gerekenlerin altına "g", kilogramla ölçülmesi gerekenlerin altına "kg" yazınız.



.....



.....



.....



.....



.....



.....



.....



.....

Aşağıdaki kütlelerin karşısına örnekteki gibi kısaltmalarını yazınız.

5 kilogram → 5 kg



20 kilogram → .....

350 gram → .....



80 kilogram → .....

500 gram → .....



5 gram → .....

430 kilogram → .....



17 kilogram → .....

10 gram → .....



3 kilogram → .....

Aşağıdaki ifadelerden doğru olanların başına "D", yanlış olanların başına "Y" yazınız.



Kilogram kısaca "kg" ile gösterilir.



Sıvı nesnelere kilogram ile ölçülür.



Bir tane muzun kütlesi gram ile ölçülür.



Bir çuval unun kütlesi kilogram ile ölçülür.



Kuyumcular altın bir bileziği kilogram ile ölçer.



Bir bardak toz şekeri gramla ölçeriz.



Kendi kütlemizi ifade ederken kilogram kullanırız.



Buzdolabının kütlesi kilogram ile ölçülür.

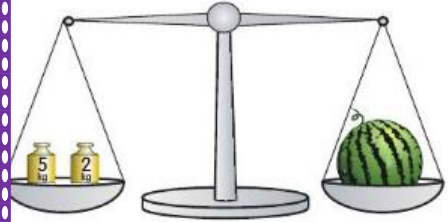


Bir filin kütlesi gram ile ölçülür.

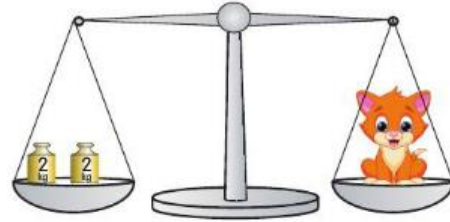


Bir kasa limonun kütlesi gram ile ölçülür.

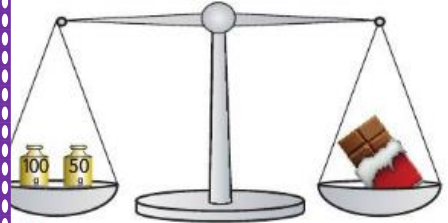
Aşağıdaki teraziler dengededir. Terazilerin altındaki noktalı yerleri örnekteki gibi uygun şekilde doldurunuz.



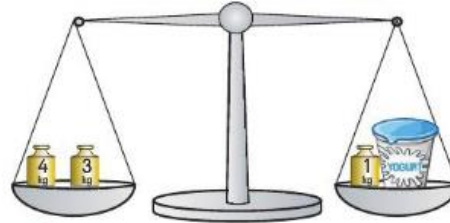
Karpuzun kütlesi : 7 kg'dir.



? Kedinin kütlesi : .....



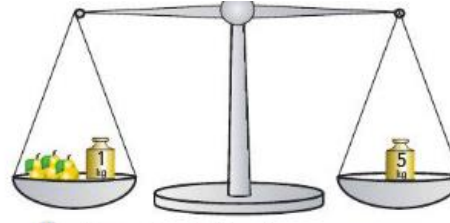
? Çikolatanın kütlesi : .....



? Yoğurdun kütlesi : .....



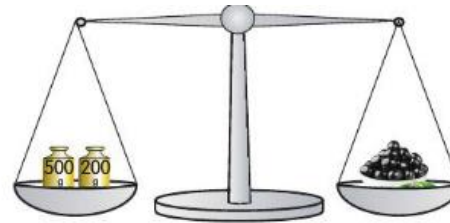
? Kabağın kütlesi : .....



? Armudun kütlesi : .....

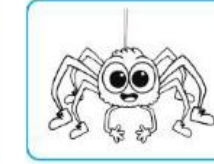
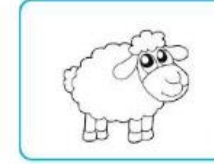
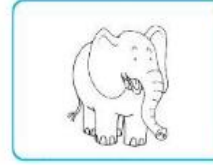


? Peynirin kütlesi : .....



? Zeytinin kütlesi : .....

? Aşağıdaki hayvanlardan kütlesi 1 kilogramdan fazla olanları boyayınız.



? Aşağıdaki nesnelere kütlesi gram ile ölçülebilecekleri boyayınız.

