

Meyve - Elma - Armut

☆ - Kedi - Köpek

1) Yukarıdaki adlar belli bir kurala göre sıralanmıştır.

Buna göre ☆ yerine hangisi yazılmalıdır?

- a) Kelebek b) Hayvan c) Bitki

**Deyimin Anlamı:** Bir kişi veya şeyin değerini yitirmesi, rağbet görmemek.

2) Yukarıda anlamı verilen deyim aşağıdakilerden hangisidir?

- a) Gözden atlamak
- 
- b) Gözden inmek
- 
- c) Gözden düşmek



3) Hangisi bir hikâyedeki "kişi" unsuru olabilir?

- a) İyi kalpli tavşan b) Geçen yıl yaz mevsimi
- 
- c) Dağın en ıssız yeri

4) Hangisinin sonuna diğerlerinden farklı bir noktalama işareti konulur?

- a) Köye ne zaman gideceğiz
- 
- b) Bugün çok yorulduğum
- 
- c) Bayramda geliyor musun

|          |        |       |
|----------|--------|-------|
| penbe    | yamur  | çamur |
| domdurma | yalnız | soğan |

5) Yanlış yazılan kelimelerin olduğu kutular boyanırsa görüntü nasıl olur?

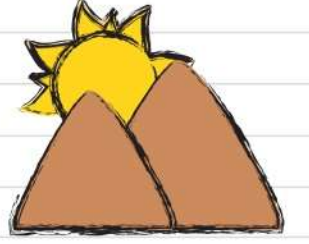
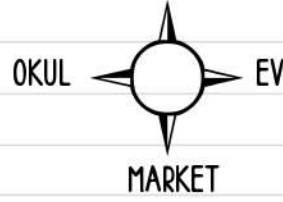
- a) 

|  |  |  |
|--|--|--|
|  |  |  |
|  |  |  |
- b) 

|  |  |  |
|--|--|--|
|  |  |  |
|  |  |  |
- c) 

|  |  |  |
|--|--|--|
|  |  |  |
|  |  |  |

PARK



Güneş evin olduğu taraftan doğmaktadır. Buna göre 6. 7 ve 8. soruları görsele göre cevaplayınız.

6) Park hangi yödedir?

- a) Batı
- 
- b) Doğu
- 
- c) Kuzey

7) Güneyde ne bulunmaktadır?

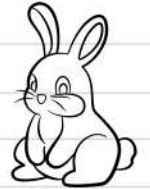
- a) Market
- 
- b) Okul
- 
- c) Park

8) Güneş hangisinin olduğu taraftan batacaktır?

- a) Ev
- 
- b) Park
- 
- c) Okul

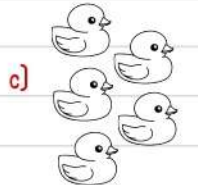
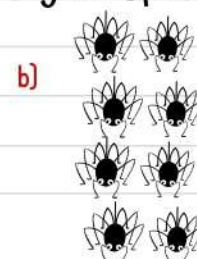
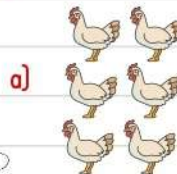
9) A rabbit can't .....

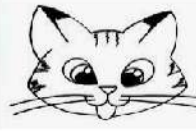
- a) speak
- 
- b) run
- 
- c) jump



10)

Eight spiders





11) Hangisi kütle ölçme birimidir?

- a) kg      b) cm      c) m



12) Yukarıdaki eşit kollu terazi dengededir. Buna göre karpuz kaç kilogramdır?

- a) 6      b) 7      c) 8

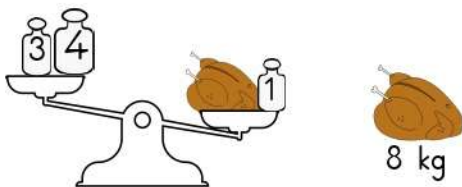
13) Kedinin kütlesi 12 kg olduğuna göre köpeğin kütlesi kaç kilogramdır?

- a) 34      b) 36      c) 38



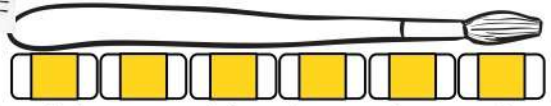
14) Her birinde 5 kg pirinç bulunan paketlerden 3 paket aldım. 4 kilogramını kullandım. Geriye kaç kg pirinç kalmıştır?

- a) 11      b) 13      c) 15



15) Terazinin dengede olması için hafif tarafa kaç kg'lık ağırlık daha konulmalıdır?

- a) 3      b) 2      c) 1



16) Yukarıdaki görselde bir silginin boyu 3 santimetredir. Buna göre fırçanın uzunluğu kaç santimetredir?

- a) 15      b) 17      c) 18

17) Hangi nesneyi metre ile ölçmemiz uygun olmaz?

- a) Zürafaların boyunun uzunluğu  
b) Pilin uzunluğu  
c) Perdenin uzunluğu

18) Dakikada 1 metre yol giden kaplumbağa 1 saatte kaç metre yol gider?

- a) 60      b) 45      c) 30

19) Bir etek için 2 metre kumaş kullanılıyor. 14 metre kumaş ile kaç tane etek dikilir?

- a) 5      b) 6      c) 7

20) 36 metre kurdele 4 eşit parçaya ayrılıyor. Her bir parça kaç santimetredir?

- a) 9      b) 8      c) 7