



GÜVERCİN

Tüyleri var, yanar döner.
Yerinde durmaz, döner.
Bir bakarsın havalanmış,
Bir bakarsın yere iner.

Dolaşır anne güvercin,
Yiyecek bulup getirir.
Tüysüz yavrularına,
Sıra ile yedirir.

Ali YÜCE
Topun İçindeki Dev

İlk dört soruyu yukarıdaki şiire göre cevaplayınız.

- Aşağıdakilerden hangisi güvercinin özelliği değildir?
A. Hemen havalanması
B. Tüylerinin kötü olması
C. Yerinde duramaması

- Güvercinin tüyleri nasıldır?
A. Uzun B. Beyaz
C. Yanar döner

- Yavru güvercinlere kim yiyecek veriyor?
A. anneleri B. çocuklar
C. babaları

- Aşağıdakilerden hangisi yavruların özelliğidir?



- Az yemek yemeleri
- Ötmeleri
- Tüysüz olmaları

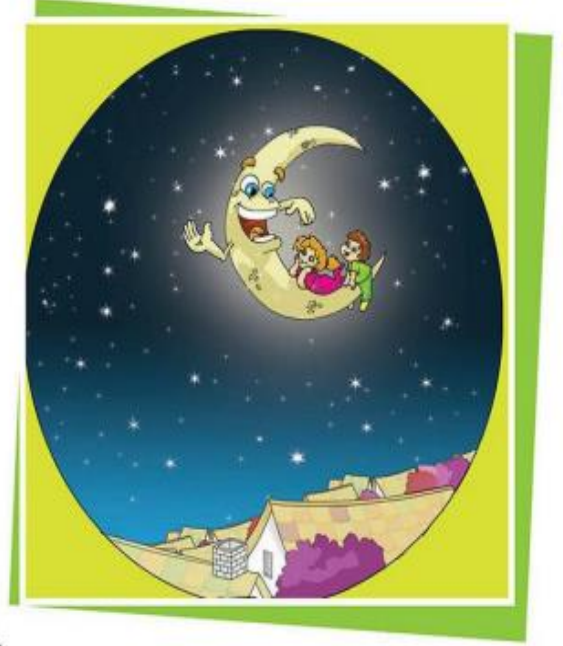
- Aşağıdakilerden hangisi "yakın" kelimesinin karşıtı değildir?



- "Sınavdaki sorular çok basitti." cümlesindeki "basit" sözcüğünün zıt anlamlısı aşağıdakilerden hangisidir?
A. zor B. kolay C. ince

GÖKYÜZÜ

Gökyüzü gece yarısı daha güzeldir.
Seslenir sanki bana: "Uyu güzel yavrum."
Uykum var ama kapatamıyorum gözlerimi,
Bakmaya doyamıyorum.
Parlar derinlikte yaşlı bir aydınlık,
Eskiliğinden gelir yaşı.
Atlar, çiçekler, dağlar düşünün uzaklardan.
Atlarla, çiçeklerle, dağlarla büyük kabartması.



Fazıl Hüsnü DAĞLARCA

1. Gökyüzü ne zaman daha güzeldir?

- A. akşam
- B. gece yarısı
- C. akşama doğru

2. Şaire seslenen nedir?



- A. gece
- B. yıldız
- C. gökyüzü

3. Gökyüzünün derinliğinde parlayan aydınlık nasıldır?

- A. güzel
- B. yaşlı



- C. genç

4. Şair neden gözlerini kapata-
mamaktadır?

- A. Gökyüzünü seyretmeye doyamadığı için
- B. Uyuyamadığı için
- C. Henüz erken olduğu için

➔ Onluk ve Birlikler

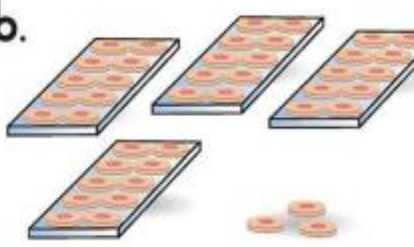
1. Onluk ve birliklerine ayrılmış olan nesnelerin sayılarını, örneğe uygun olarak tablolara yazınız.

a.



| 3 onluk | 5 birlik |
|---------|----------|
| 30 | 5 |
| otuz | beş |
| 35 | |

b.




| onluk | birlik |
|------------|-------------|
| | |
| | |
| | |

c.



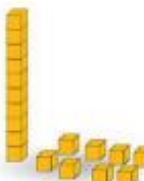
| onluk | birlik |
|------------|-------------|
| | |
| | |
| | |

ç.




| onluk | birlik |
|------------|-------------|
| | |
| | |
| | |

d.



| onluk | birlik |
|------------|-------------|
| | |
| | |
| | |

e.



| onluk | birlik |
|------------|-------------|
| | |
| | |
| | |

Abaküslerdeki boncukların gösterdiği sayıları yazınız.

| onluk | birlik |
|-------|--------|
| 5 | 2 |
| | |

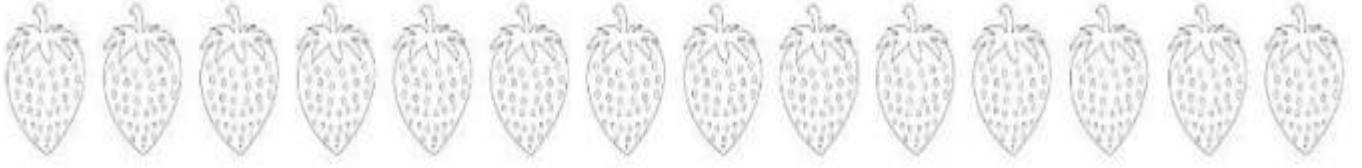
| onluk | birlik |
|-------|--------|
| 4 | 6 |
| | |

| onluk | birlik |
|-------|--------|
| 1 | 4 |
| | |

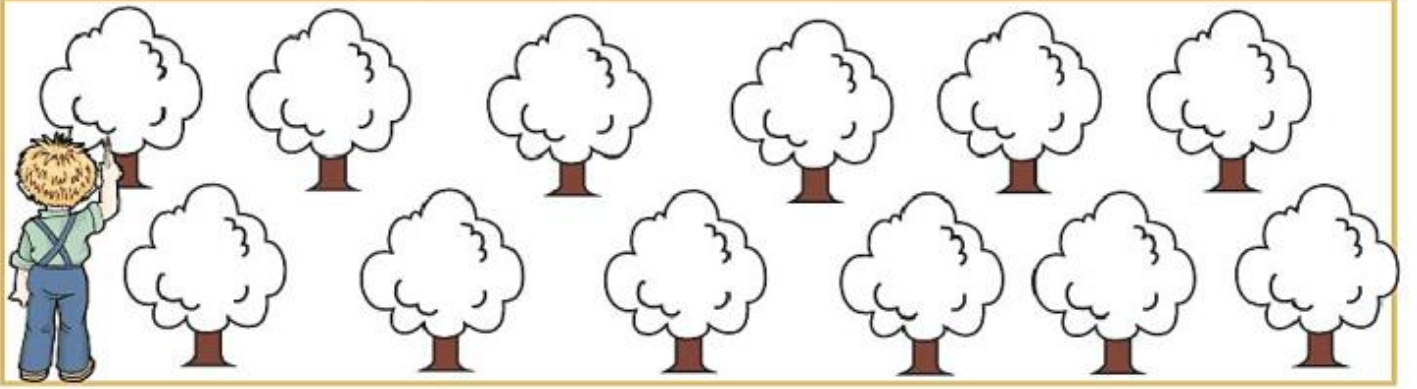
| onluk | birlik |
|-------|--------|
| 3 | 0 |
| | |

| onluk | birlik |
|-------|--------|
| 6 | 1 |
| | |

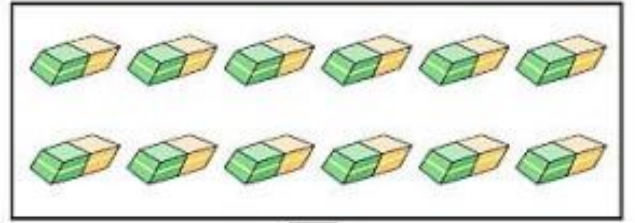
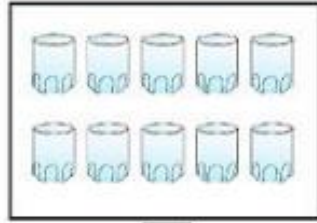
Aşağıdaki çileklerin bir düzinesini boyayınız.



• Bir deste sayısı kadar ağaç boyayınız.



Aşağıdaki çokluklardan bir düzine olanları işaretleyiniz.



Aşağıdaki kutucuklardan eşit olanları eşleştiriniz.

2 düzine kalem

20 kalem

2 deste kalem

24 kalem

3 düzine kalem

14 kalem

1 deste ve 4 kalem

36 kalem