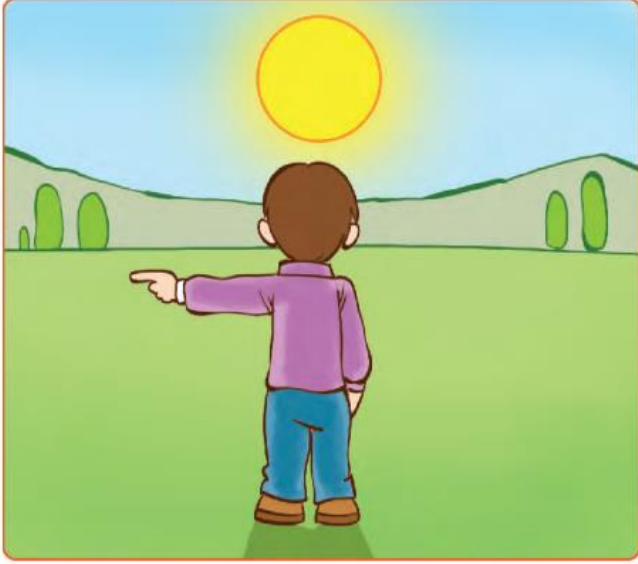


K. - 2.6.5.: Güneşin hareketlerini gözlemleyerek yönleri gösterir.

Yönler

Yönler Güneş'e göre belirlenir.

Güneş'in doğduğu yöne doğu, battığı yöne batı denir. Boş bırakılan yerleri yön adlarından uygun olanları ile tamamlayınız.



Yüzüm Güneş'in doğduğu yönü göstermektedir. Sol kolum _____ yönünü gösterir.



Sağ kolum Güneş'in doğduğu yönü göstermektedir. Ön tarafım _____ yönünü gösterir.



Sırtım Güneş'in doğduğu yönü göstermektedir. Önüm _____ yönünü gösterir.



Sol kolum Güneş'in doğduğu yönü göstermektedir. Sırtım _____ yönünü gösterir.

GÜNEŞİN HAREKETLERİNİ GÖZLEMLEYİP YÖNLERİ GÖSTERELİM

Aşağıdaki ifadelerden doğru olanların başındaki kutucuğu boyayınız.



- Güneş'in doğduğu yöne doğu, battığı yöne batı denir.
- Güneş her sabah doğarak Dünya'yı aydınlatır.
- Güneş akşam olduğunda doğudan batar.
- Sabah ilk olarak evimizin doğuya bakan odaları aydınlanır.
- Doğu ve batı dışında, kuzey ve güney ana yönleri de vardır.



Bahçeye çıkarak kollarımı iki yana açtım ve mis gibi havayı içime çektim. Sağ kolum, Güneş'in doğduğu yönü gösteriyordu.

Noktalı yerleri Defne'nin konuşmasından yararlanarak doldurunuz.

- ◆ Defne'nin sağ kolu göstermektedir.
- ◆ Defne, yüzünü yönüne çevirmiştir.
- ◆ Defne'nin sol kolu göstermektedir.
- ◆ Defne, sırtını yönüne çevirmiştir.

YÖNLERİ GÖSTERELİM

Bunları
Bilelim

Yön nedir?

Belli bir yere göre bulunan yer veya tarafa yön denir.

Ana yönler hangileridir?

Doğu → D

Batı → B

Kuzey → K

Güney → G

Güneş'e göre yönler nasıl belirlenir?

Sağ kolumuzu Güneş'in doğduğu yöne, sol kolumuzu Güneş'in battığı yöne doğru açarsak;

- Sağ kolumuz doğuyu
- Sol kolumuz batıyı
- Önümüz kuzeyi
- Arkamız güneyi gösterir.

1

K.....

B.....

D.....

G.....

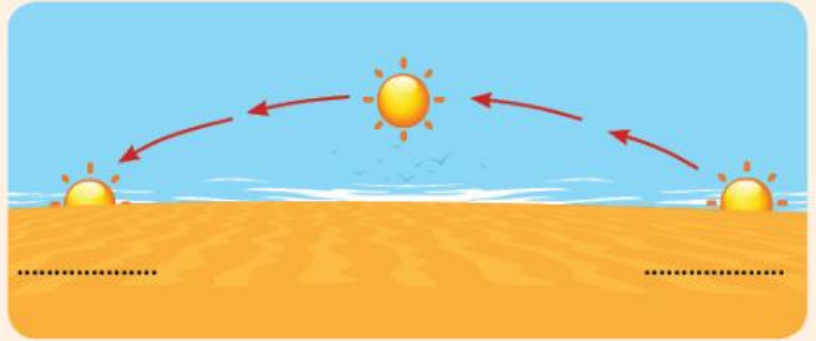


Resme göre noktalı yerleri tamamlayalım.



2

Güneş doğudan doğar, batıdan batar. Ok yönünü takip ederek yönlerin adını yazalım.



3

Evimizin veya okulumuzun önü ve arkası hangi yöndedir? Yazalım.

..... önü yönündedir.

..... arkası yönündedir.

4

Aşağıdaki cümleleri uygun kelimelerle tamamlayalım.

1. Belli bir yere göre bulunan yer veya tarafa denir.
2. Yönler doğuş ve batış yönüne göre düzenlenir.
3. tane ana yön vardır.
4. Güneş doğar, batar.

doğudan / batıdan

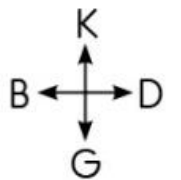
dört

yön

Güneş'in

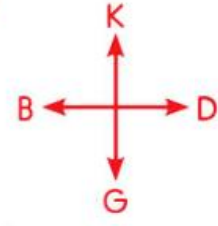
5

Aslı, ok yönünde gösterilen yollardan geçerek evine gitmektedir. Buna göre Aslı, hangi yönleri takip etmiştir? Sırasıyla yazalım.



.....

KAMP KURUYORUZ



1 Çocuklar, aşağıdaki resimleri kesip kamp alanımızda istenilen yerlere yapıştırır mısınız? Böylece kamp kurmamıza yardım etmiş olacaksınız.



- Ateşin kuzeyine salıncak,
- Ateşin güneyine mangal,
- Ateşin doğusuna göl,
- Ateşin batısına ağaç ev,
- Ağaç evin güneyine piknik masası,
- Salıncığın batısına erkek çadırı,
- Gölün kuzeyine kız çadırı,
- Mangalın doğusuna ırmak,

Kazanım : Güneş'in hareketlerini gözlemleyerek yönleri gösterir.
Beceri : Gözlem becerisi
Değer : Bilimsellik



1.



Sezer

Bir yeri bulmak veya nerede olduğunu tarif edebilmek için yararlanırım.

Sezer'in cümlesinde noktalı yere hangi kelime gelmelidir?

- A) komşudan B) yönlerden
C) gazeteden

2. Yönün tanımını en doğru kim yapmıştır?

A)



Herhangi bir yerin bilinen başka yerlere göre nerede olduğunu belirtir.

B)



Evimizin nerede olduğunu belirtir.

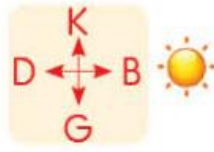
C)



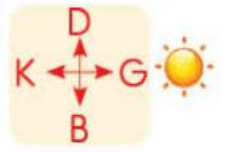
Güneşin doğduğu tarafı belirtir.

3. Güneş'e göre yönler hangi şekilde doğru gösterilmiştir?

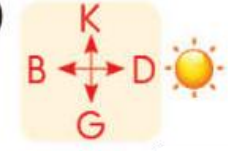
A)



B)



C)



4.

	D	Y
1	Yönler Güneş'in doğuşu ve batışına göre düzenlenir.	✓
2	Güneş'in doğduğu taraf doğuyu gösterir.	✓
3	Güneş'in doğduğu yeri sağımıza alınca önümüz güneyi gösterir.	✓
4	Dört tane ana yön vardır.	✓

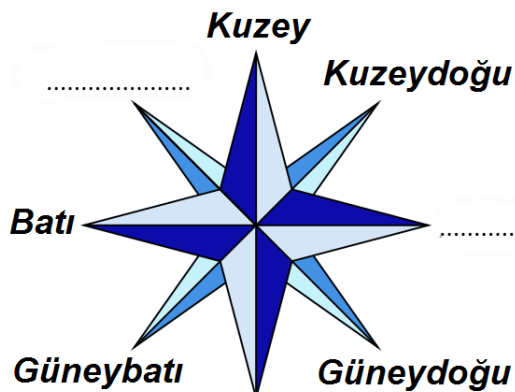
Yukarıdaki tabloda hangi bilgiler yanlış işaretlenmiştir?

A) 1 ve 2

B) 2 ve 3

C) 3 ve 4

Boş bırakılan yerlere uygun yön adlarını yazınız.



DOĞA VE ÇEVRE

Yönümüzü Buluyoruz

A. Aşağıdaki şekil üzerinde noktalı yerlere ana yönleri ve noktalı yerlere uygun ifadeleri yazalım.



a. Güneş'in doğduğu yöne denir.

b. Güneş'in battığı yöne denir.

c. Kuzey'in tersi olan yöne denir.

d. Sırtımız güneyi gösterirken önümüz gösterir.

B. Aşağıdaki görselde Güneş, ağacın olduğu yerden doğmaktadır. Görsele göre soruları cevaplandıralım.



a. Emre'nin batısında ne vardır?

.....

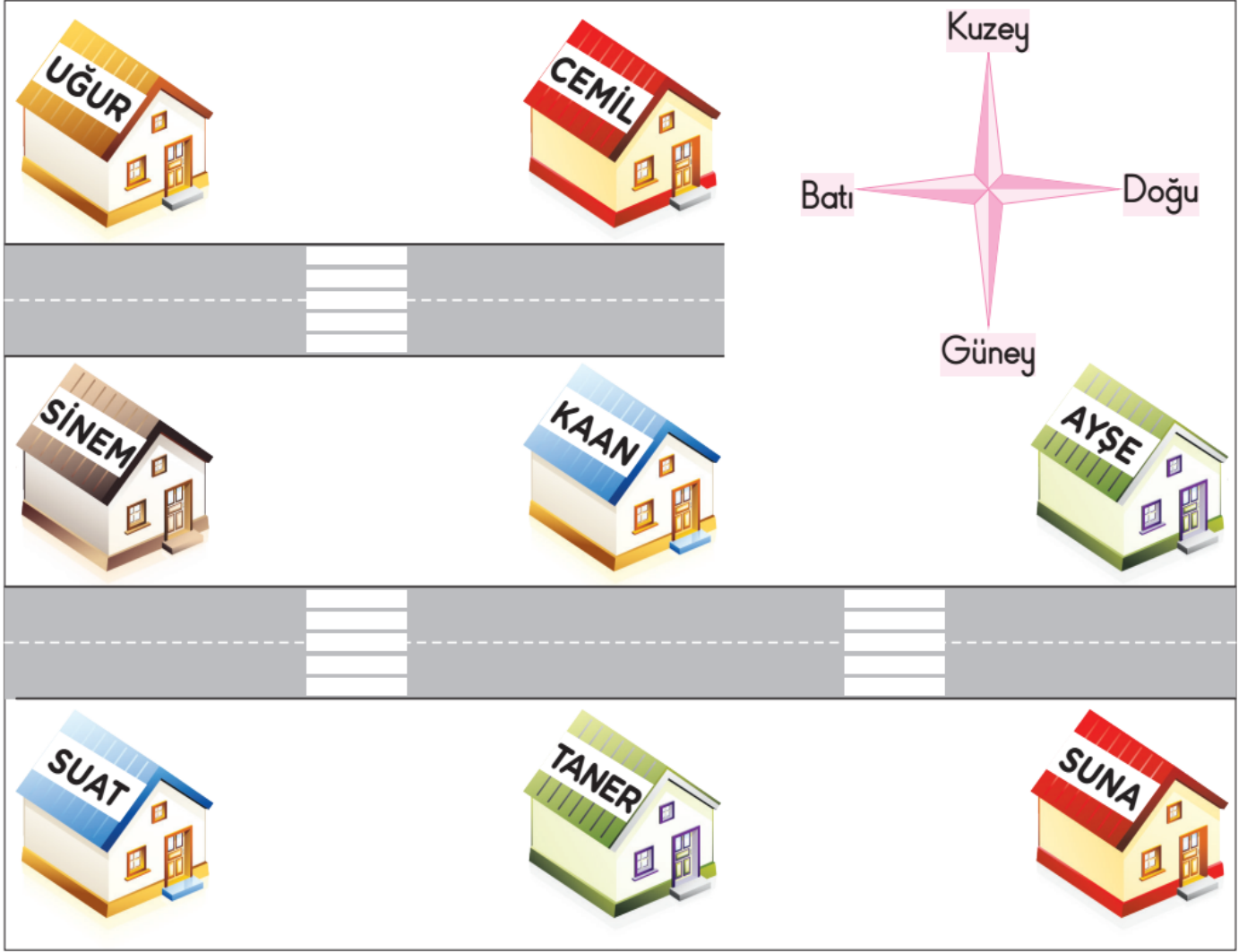
b. Emre'nin güneyinde ne vardır?

.....

c. Köprü, Emre'nin hangi yönündedir?

.....

C. Aşağıdaki resme göre soruları cevaplandıralım.



1. Kaanların evinin güneyinde hangi arkadaşının evi vardır?

A. Uğur B. Cemil C. Taner

2. Uğurların evinin doğusunda hangi arkadaşının evi vardır?

A. Sinem B. Cemil C. Kaan

3. Ayşe, Sinem'in evine gitmek istiyor. Ayşe hangi yönde yürümelidir?

A. Batı B. Doğu C. Kuzey

4. Suatların evinin kuzeyinde hangi arkadaşının evi vardır?

A. Sinem B. Taner C. Kaan

5. Aşağıdaki çocuklardan hangisinin doğusunda ev yoktur?

A. Taner B. Kaan C. Cemil

6. Kaan evden çıkıp batıya doğru yürüdüğünde karşısına hangi arkadaşının evi çıkar?

A. Cemil B. Sinem C. Taner

GÜNEŞ DOĞUYOR



Güneşin doğuşunu ve batışını gözlemleyerek doğu, batı yönlerini kolayca bulabiliriz. Güneşin doğduğu yön doğudur. Öğle vaktinde güneş tepede olur. Öğlen günün en sıcak vaktidir. Güneş doğduğu yönün karşısından batar. Gün batınca hava kararır. Güneşin battığı yön batıdır. Güneşi sağ kolumuza alalım. Sağımız doğuyu, solumuz batıyı gösterir. Önümüz kuzeyi, arkamız ise güneyi gösterir.

ETKİNLİK 1 Yukarıdaki bilgilere göre, aşağıdaki boşlukları dolduralım



Bunları Biliyor musun?

Pusula yön bulma aletidir. Pusula her zaman kuzeyi gösterir.

ETKİNLİK 2

Cümlede boş bırakılan yerleri uygun sözcüklerle dolduralım.

güney

güneşin doğuşu

doğu

batı

öğle

Güneşin doğduğu yöne, battığı yöne denir.

..... vaktinde güneş en tepede olur.

Güneş doğarken sağ kolumuza alırsak arkamız gösterir.

..... gözlemleyerek doğu, batı yönlerini kolayca bulabiliriz.

Öğretmenimin Notu

Aşağıdaki görseli inceleyelim. Güneş'in doğduğu yöne göre cümleleri "batısındadır, doğusundadır" sözcükleriyle tamamlayalım.



Okul



Ünal'ın evi



Hastane



- Ünal'ın evi, hastanenin _____.
- Hastane, okulun _____.
- Hastane, Ünal'ın evinin _____.
- Okul, Ünal'ın evinin _____.

Güneş'in bulunduğu yer batıyı gösterdiğine göre aşağıda verilen ifadeleri tamamlayalım.



- Salon evin _____ yönündedir.
- Mutfak evin _____ yönündedir.
- Çocuk odası yatak odasının _____ yönündedir.
- Banyonun doğu yönünde _____ vardır.
- Mutfağın batı yönünde _____ vardır.

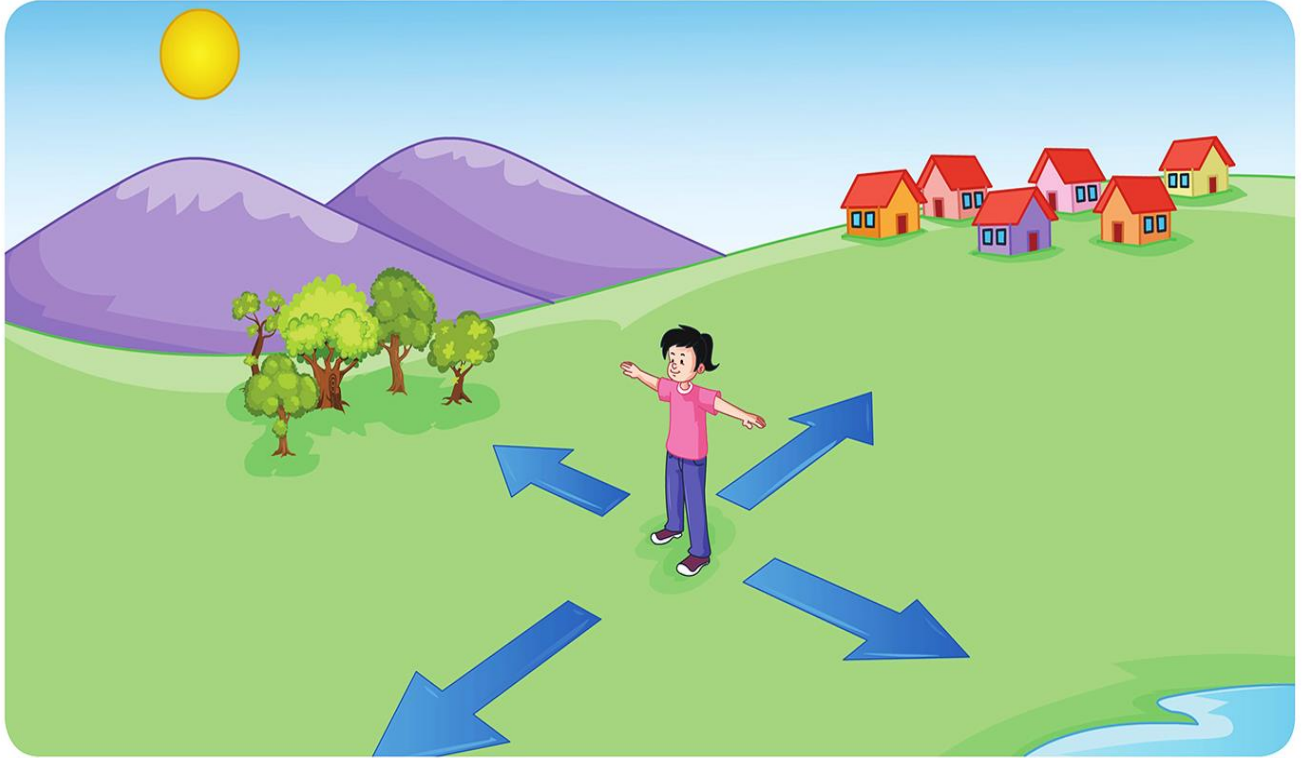
GÜNEŞ VE YÖNLER-1

- 1 Aşağıda verilen noktalı yere uygun ifadeyi yazınız.
Yönler, güneşin hareketlerine göre belirlenmiştir. Güneşin doğduğu yöne, battığı yöne ise denir.

batı

doğu

- 2 Aşağıdaki resmi inceleyerek sorulara cevap veriniz.



Güneşin doğduğu yöne sağ kolumuzu uzattığımızda;

- a. Sağ kolumuz hangi yönü gösterir?

.....

- b. Sol kolumuz hangi yönü gösterir?

.....

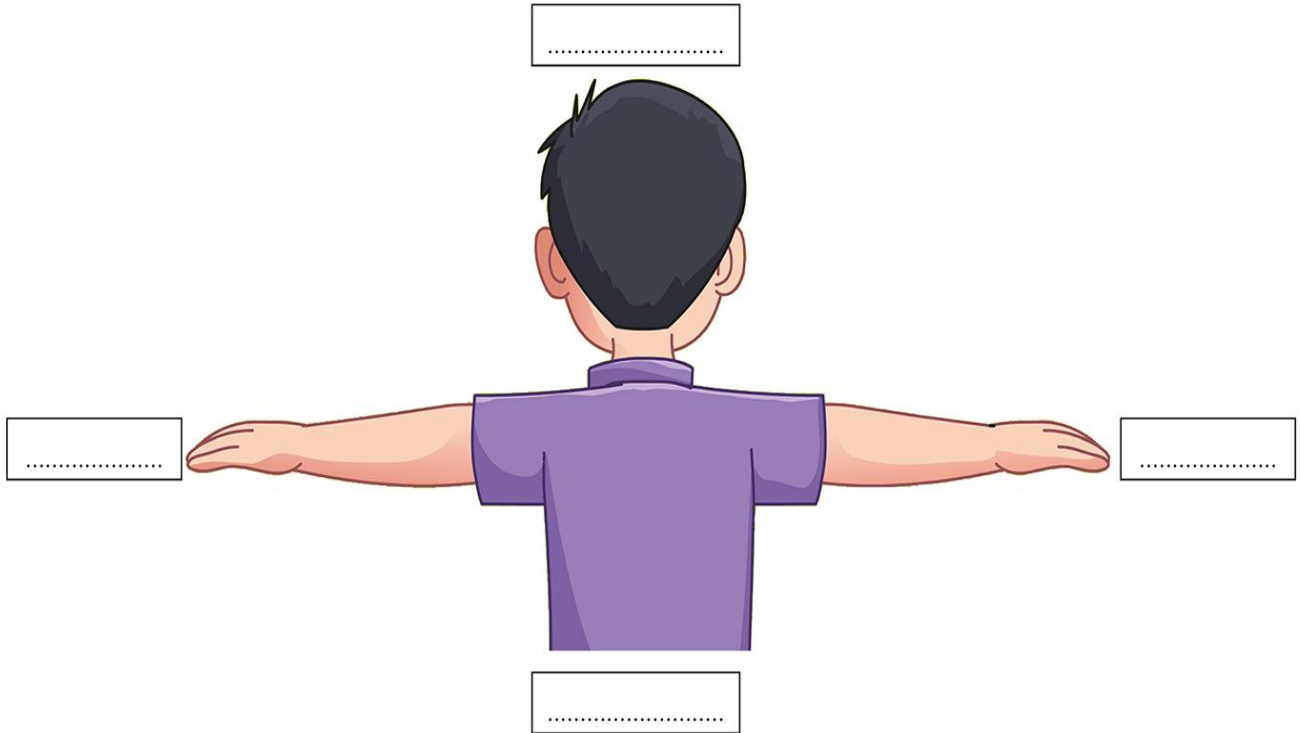
- c. Önümüz hangi yönü gösterir?

.....

- ç. Arkamız hangi yönü gösterir?

.....

3 Aşağıdaki kutucuklara görsel uygun şekilde yönleri yazınız.



5. Sınıf Sosyal Bilimler Ders Kitabı

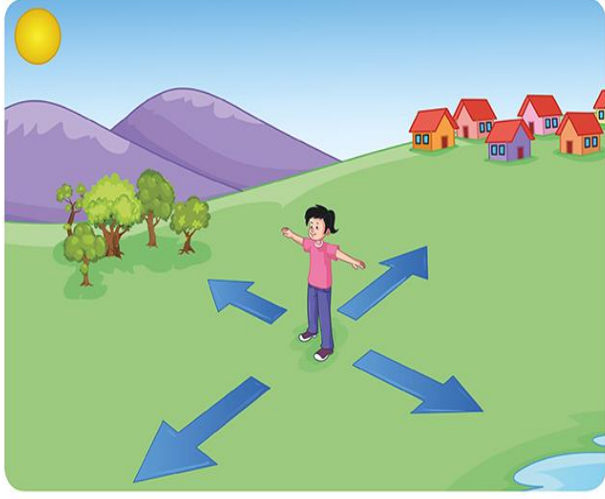
5. Sınıf Sosyal Bilimler Ders Kitabı

GÜNEŞ VE YÖNLER-2

Aşağıda verilen cümlelerdeki boşlukları güneşin doğduğu saatte çekilmiş olan resme göre tamamlayınız.



- Deve, Ayca'nın evinin yönündedir.
Kadir'in evi ineğe göre yönündedir.
Kadir'in evi Ayca'nın evinin'dir.
Deve ineğe göre yönündedir.
Kadir'in evi, ağaca göre yönündedir.
Ayca'nın evi, devenin'dır
Deve, Kadir'in evinin'dir.
Ağaç, ineğe göre yönündedir.
Ağaç, Ayca'nın evine göre yönündedir.
Kadir'in evine göre doğu yönünde vardır.
Deveye göre doğu yönünde vardır.
Kadir'in evine göre batı yönünde vardır.



(1 ve 2. soruları resme göre cevaplandırınız.)

1. Evler Pınar'a göre hangi yöndedir?

A. Doğu B. Kuzey C. Güney

2. Pınar'ın doğusunda aşağıdakilerden hangisi vardır?

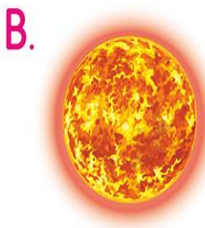
A. Evler B. Ağaçlar C. Göl

3. Aşağıdakilerden hangisi ana yönlerden biri değildir?

A. Güneydoğu B. Doğu

C. Kuzey

4. Yönler aşağıda verilen gök cisimlerinin hangisinden yararlanılarak belirlenmektedir?



5. Reyhan, evlerinin bahçesine bir sopa diker. Halasının evinin kendi evlerine göre akşamüzeri sopanın gölgesinin olduğu yönde olduğunu söyler.

Reyhan'ın halasının evi, Reyhanların evine göre hangi yöndedir?

A. Doğu B. Güney

C. Batı

6. Kenan ve Ayhan sabah karşılıklı dururlar ve güneşin doğdu yöne doğru kollarını kaldırırlar.

Bu durumda Kenan'ın kaldırdığı sağ kolu güneşi gösterdiğine göre Ayhan'ın sağ kolu hangi yönü gösterir?

A. Güney B. Doğu

C. Batı

7. Aşağıdaki ifadelerden hangisi yanlıştır?

A. Güneşin battı yön batıdır.

B. Güneşin doğduğu yer doğudur.

C. Öğle vakti güneş kuzey yönündedir.