



ZAMAN

Tam, Yarım ve Çeyrek Saatler

A. Aşağıdaki saatlerin okunuşlarını yazalım.



Saat: ...yedi...



Saat:



Saat:



Saat:



Saat:



Saat:



Saat:



Saat:



Saat:



Saat:



Saat:



Saat:

B. Aşağıdaki saatlerin okunuşlarını yazalım.



Saat: **Sekizi çeyrek**
geçiyor



Saat:



Saat:



Saat:



Saat:



Saat:

C. Aşağıdaki dijital saatlere göre analog saatlerin akrep ve yelkovanlarını çizelim.



08:00



10:30



01:30



11:15



05:45



12:45

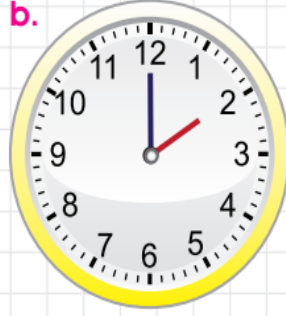


TAM VE YARIM SAATLER

A. Aşağıdaki saatlerin öğleden önce kaç gösterdiklerini altlarına yazalım.



Saat: 02.30



Saat:



Saat:



Saat:



Saat:



Saat:



Saat:



Saat:



Saat:



Saat:



Saat:



Saat:



Saat:



Saat:



Saat:



Saat:

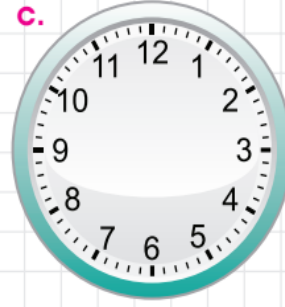
B. Aşağıdaki saatlerin altında zamanları verilmiştir. Bu zamanlara uygun akrep ve yelkovan çizelim.



Saat: 01.30



Saat: 08.00



Saat: 09.30



Saat: 10.00



Saat: 12.00



Saat: 02.00



Saat: 03.00



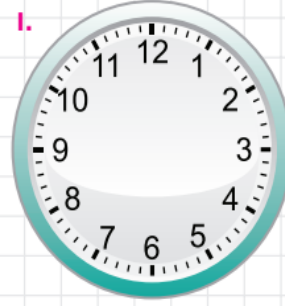
Saat: 05.30



Saat: 02.30



Saat: 06.00



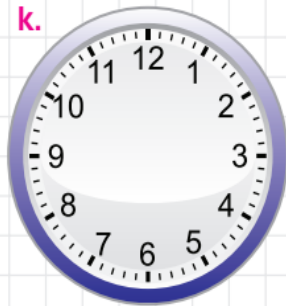
Saat: 11.30



Saat: 01.00



Saat: 07.30



Saat: 05.00



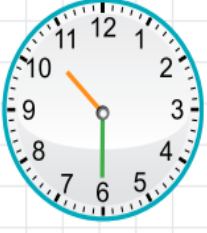
Saat: 08.30



Saat: 04.00

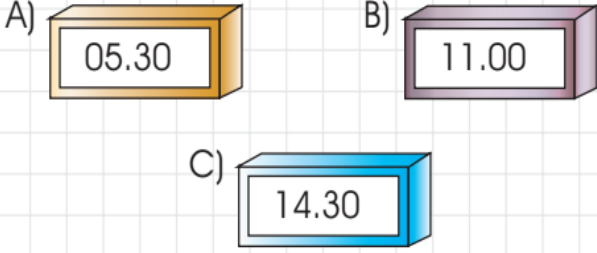
TAM VE YARIM SAATLER

1. Yandaki saat kaç göstermektedir?



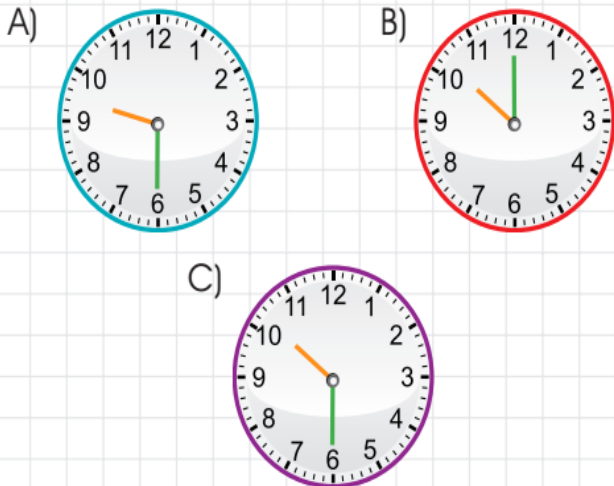
- A) 10.00 B) 10.30
C) 11.30

2. Aşağıdaki saatlerden hangisi öğleden sonrayı göstermektedir?



3. Saat dokuz buçuk.

- Aşağıdaki saatlerden hangisi Kübra'nın söylediği zamanı göstermektedir?



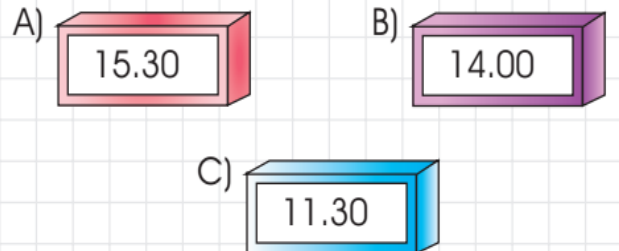
4. Saat 9'da ders çalışmaya başladım. 2 saat sonra çalışmam bitti.

- Yağmur'un çalışması saat kaçta bitmiştir?
A) 10.30 B) 11.00
C) 12.00

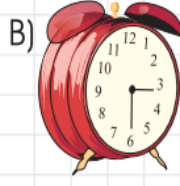
5. Bir buçuk saat sonra yukarıdaki saat kaç gösterir?

- A) 9.00 B) 9.30
C) 10.00

6. Aşağıdaki saatlerden hangisi öğleden önceyi göstermektedir?



7. Aşağıdaki saat modellerinden hangisi on buçuğu göstermektedir?



8.



Yukarıdaki sayısal saat aşağıdaki modellerin hangisinde doğru gösterilmiştir?



9. Akrep 5'i, yelkovan 12'yi gösterirken saat kaçtır?

A) 05.00

B) 05.30

C) 12.00

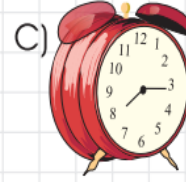
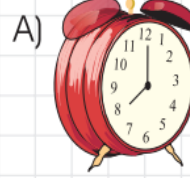
10.



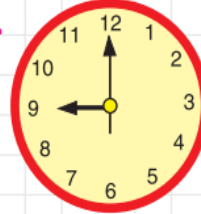
Saat sekiz buçukta zil çalacak.

Ayça

Ayça'nın söylediği zamanı aşağıdaki saatlerden hangisi göstermektedir?



11.



Saat 9'u gösterdikten sonra yelkovan 2 tam dönüş yaparsa saat kaç gösterir?

A) 7

B) 10

C) 11

12. Saat dört buçukta başlayan film altı buçukta bitmiştir.

Film kaç saat sürmüştür?

A) 1

B) 2

C) 3



ZAMAN

Yıl - Ay - Mevsim

A. Aşağıda karışık olarak verilmiş olan ayları sırasıyla yazalım.

▶ ekim	▶ şubat
▶ eylül	▶ temmuz
▶ kasım	▶ aralık
▶ ağustos	▶ nisan
▶ ocak	▶ mart
▶ mayıs	▶ haziran

YILIN AYLARI

1. Ay: _____	7. Ay: _____
2. Ay: _____	8. Ay: _____
3. Ay: _____	9. Ay: _____
4. Ay: _____	10. Ay: _____
5. Ay: _____	11. Ay: _____
6. Ay: _____	12. Ay: _____

B. Aşağıdaki mevsimlere ait ayları yazalım. İfadelerdeki noktalı yerleri tamamlayalım.

3	4	7
12	24	

Bir yıl aydır.

Bir yıl mevsimdir.

Bir mevsim aydır.

İLKBAHAR	YAZ
1.	1.
2.	2.
3.	3.

SONBAHAR	KIŞ
1.	1.
2.	2.
3.	3.

1. Aşağıdakilerden hangisi ay değildir?
A. nisan B. kasım C. sonbahar
2. Mayıs ayı yılın kaçınıcı ayıdır?
A. üçüncü B. beşinci C. yedinci
3. Yılın ilk ve son ayları hangi seçenekte doğru verilmiştir?
A. ocak - kasım
B. şubat - aralık
C. ocak - aralık
4. Okulların açıldığı ay aşağıdakilerden hangisidir?
A. haziran B. nisan C. eylül
5. Geçen ay "temmuz ayı" olduğuna göre bu ay aşağıdakilerden hangisidir?
A. haziran B. ağustos C. ekim
6. Ayşe şubatta, Emine mayısta doğduğuna göre Ayşe, Emine'den kaç ay büyüktür?
A. 2 B. 3 C. 4
7. Kış mevsiminden sonraki mevsim hangisidir?
A. yaz B. sonbahar
C. ilkbahar
8. Ekim ayı hangi mevsimin ayıdır?
A. yaz B. sonbahar C. kış
9. Sonbahar mevsiminden önceki mevsim aşağıdakilerden hangisidir?
A. kış B. ilkbahar C. yaz
10. "Bir hafta gündür."
Noktalı yere hangisi gelmelidir?
A. 7 B. 12 C. 30
11. Aşağıdaki ifadelerden hangisi yanlıştır?
A. Bir yıl 12 aydır.
B. Bir yıl 4 mevsimdir.
C. Bir mevsim 4 aydır.
12. Üzüm, şeftali, karpuz gibi meyveler hangi mevsimin meyveleridir?
A. kış B. yaz C. sonbahar
13. Aşağıdakilerden hangisi ilkbahar mevsiminin aylarından değildir?
A. nisan B. mayıs C. aralık
14. Aralık ayından sonraki ay aşağıdakilerden hangisidir?
A. eylül B. kasım C. ocak



ZAMAN

Gün - Saat - Hafta- Ay

A. Tabloda günler karışık olarak verilmiştir. Günleri sıraya koyalım.

▶ çarşamba	▶ perşembe
▶ salı	▶ pazartesi
▶ cuma	▶ cumartesi
▶ pazar	

HAFTANIN GÜNLERİ

- Gün :
- Gün :
- Gün :
- Gün :
- Gün :
- Gün :
- Gün :

B. Aşağıda belirtilen günleri yazalım.

a. Okulun ilk günü :

--	--	--	--	--	--	--	--	--	--	--	--	--	--	--	--	--	--	--	--	--

b. Okulun son günü :

--	--	--	--	--	--	--	--	--	--	--	--	--	--	--	--	--	--	--	--	--

c. Haftanın tatil günleri :

--	--	--	--	--	--	--	--	--	--	--	--	--	--	--	--	--	--	--	--	--

C. Takvim yaprağını inceleyelim. Soruları cevaplandıralım.



a. Takvim yaprağının gösterdiği gün:

--	--	--	--	--	--	--	--	--	--	--	--	--	--	--	--	--	--	--	--	--

b. Takvim yaprağının gösterdiği ay:

--	--	--	--	--	--	--	--	--	--	--	--	--	--	--	--	--	--	--	--	--

c. Ayın kaçınıcı günü:

--	--	--	--	--	--	--	--	--	--	--	--	--	--	--	--	--	--	--	--	--

D. Aşağıda bir yılın ayları verilmiştir. Ayların kaç gün olduğunu yazalım.

28	30	31

E. Aşağıdaki ayı inceleyelim. Boş yerleri tamamlayalım. Soruları cevaplandıralım.

EYLÜL

pazartesi	salı	çarşamba	perşembe	cuma	cumartesi	pazar
1	2	6
.....	10	11	14
15	19
.....	23	27
29	30					

a. Takvimde belirtilen ay hangisidir?

b. Eylül ayı kaç gündür?

c. Ayın 7. günü hangi gündür?

d. Eylül ayında kaç cuma vardır?

e. Eylül ayının son günü hangi gündür?

e. Eylül ayının ikinci haftasının salı günü, ayın kaçınıcı günüdür?

1. Bir hafta gündür.

Noktalı yere hangisi gelmelidir?

A. 5 B. 7 C. 12

2. Haftanın son günü dır.

Noktalı yere hangisi gelmelidir?

A. salı B. cuma C. pazar

3. Aşağıdakilerden hangisi herhangi bir ayın son günü olamaz?

A. 27 B. 28 C. 30 D. 31

4. Aşağıdakilerden hangisi gün değildir?

A. pazartesi B. nisan
C. perşembe

5. Şubat ayı gündür

Noktalı yere hangisi gelmelidir?

A. 28 B. 30 C. 31

6. Bugün salı olduğuna göre, iki gün sonra hangi gündür?

A. çarşamba B. perşembe
C. cuma

7. Ayın 15'i çarşambaysa, 18'i hangi gündür?

A. cuma B. cumartesi C. pazar



SAAT - GÜN, HAFTA - GÜN, AY - GÜN, YIL - HAFTA - AY

A. Aşağıdaki noktalı yerleri, örneklerde olduğu gibi dolduralım.



1 gün = 24 saat

- a. 3 gün = saat
- b. 1 gün 5 saat = saat
- c. 2 gün 10 saat = saat
- ç. 3 gün 8 saat = saat
- d. 2 gün 12 saat = saat



1 ay = 30 gün

- a. 2 ay = gün
- b. 3 ay = gün
- c. 1 ay 15 gün = gün
- ç. 2 ay 4 gün = gün
- d. 3 ay 10 gün = gün



1 hafta = 7 gün

- a. 2 hafta = gün
- b. 1 hafta 3 gün = gün
- c. 3 hafta = gün
- ç. 3 hafta 2 gün = gün
- d. 14 gün = hafta
- e. 21 gün = hafta
- f. 3 hafta 4 gün = gün
- g. 2 hafta 1 gün = gün



1 yıl = 12 ay

- a. 2 yıl = ay
- b. 2 yıl 10 ay = ay
- c. 3 yıl 5 ay = ay
- ç. 1 yıl = mevsim
- d. 2 yıl = hafta
- e. 4 yıl 10 ay = ay
- f. 24 ay = yıl
- g. 1 yıl 12 ay = yıl

B. Aşağıdaki takvimde boş bırakılan yerleri tamamlayalım. Soruları cevaplandıralım.

ARALIK – 2016						
Pazartesi	Salı	Çarşamba	Perşembe	Cuma	Cumartesi	Pazar
			1	2		
5			8		10	
		14				18
19		21			24	
		28		30		

a. Takvimde belirtilen ayın adı nedir?

.....

b. Aralık ayı kaç gündür?

.....

c. 25 aralık hangi gündür?

.....

ç. Aralık ayının son günü nedir?

.....

d. Aralık ayında 5 tane olan günler hangileridir?

.....

e. 21 Aralık hangi gündür?

.....



SAAT - GÜN, HAFTA - GÜN, AY - GÜN, YIL - HAFTA - AY

1. Aşağıdaki ifadelerden hangisi **yanlıştır**?

- A) Bir gün 24 saattir.
B) Bir yılda 52 hafta vardır.
C) Bir mevsim 2 aydır.

2. Mustafa'nın doğum gününe 3 hafta 4 gün kaldı.

Mustafa'nın doğum gününe kaç gün kalmıştır?

- A) 21 B) 25 C) 27

3. "Haftanın ilk günü dir."

Yukarıda boş bırakılan yere aşağıdakilerden hangisi gelmelidir?

- A) salı B) cuma
C) pazartesi

4.



Hasan Bey mart, nisan ve mayıs aylarında mesleki eğitim almak için yurt dışına çıkacaktır.

Hasan Bey yurt dışında kaç gün kalacaktır?

- A) 90 B) 91 C) 92

5. Aşağıdaki aylardan hangisi 30 gündür?

- A) Temmuz B) Ağustos
C) Eylül

6. Aşağıdakilerden hangisi kış ayı **değildir**?

- A) Kasım B) Aralık
C) Ocak

7. 1 yılda ay mevsim vardır.

Yukarıda boş bırakılan noktalı yerlere sırasıyla aşağıdakilerden hangisi gelmelidir?

- A) 12 - 3 B) 12 - 4
C) 15 - 3

8. Yaz tatili 3 ay 1 hafta sürecektir.

Buna göre, yaz tatili kaç gün sürecektir?

- A) 90 B) 97 C) 99

9.

"3 gün 5 saat, saat eder."

Yukarıda boş bırakılan yere aşağıdakilerden hangisi gelmelidir?

- A) 63 B) 77 C) 24

10. Bir günün 8 saatini uyuyarak geçiren bir çocuk kaç saat uyanık kalmış olur?

- A) 16 B) 18 C) 20

11. Aşağıdakilerden hangisi yanlıştır?

- A) 1 gün + 10 saat = 34 saat
B) 2 gün + 2 saat = 54 saat
C) 1 gün + 1 saat = 25 saat

12. 3 yıl, 3 ay kaç ay eder?

- A) 24 B) 39
C) 41

13.

"Bir yıl mevsim, haftadır."

Boşluklara aşağıdaki ikililerden hangisi yazılmalıdır?

- A) 4 - 52 B) 4 - 24
C) 3 - 41

14. Aşağıdakilerden hangisi yanlıştır?

- A) 2 hafta + 3 gün = 17 gün
B) 1 ay + 1 hafta = 37 gün
C) 1 yıl + 2 ay = 15 ay

15. Aşağıdakilerden hangisi yaz mevsimine ait bir ay değildir?

- A) Temmuz B) Ağustos
C) Eylül

16. Şubat ayının her 4 yılda bir 29 gün olmasına yıl denir.

Yukarıdaki cümlede boş bırakılan yere aşağıdaki sözcüklerden hangisini yazabiliriz?

- A) eksik B) fazla
C) artık

7. Ergün her gün 3 saat oyun oynadığına göre haftada kaç saat oyun oynamaktadır?

8. Yaz tatilinde katıldığım kamp 2 hafta 6 gün sürdü. Kampımız kaç gün sürdü?

9. Babam 2 günlük iş yolculuğunun ardından eve döndü. Babamın yolcuğu kaç saat sürdü?

10. Dedem 2 yıl 4 ay askerlik yapmış. Dedem kaç ay askerlik yapmış?

11. Abim 1 yıl askerlik yapmak için asker ocağına teslim oldu. Abim 7 ay sonra izne geldi. Abimin askerliğinin bitmesine kaç ay kaldı?

12. Bir yıl 4 mevsimdir. Üç yılda kaç mevsim vardır?

13. Bir gün 24 saattir. Yarım gün kaç saattir?

14. Orhan'ın katıldığı kurs bir aydan 8 gün fazla sürdü. Orhan'ın kursu kaç gün sürdü?

1.

Mayıs

Yukarıda belirtilen ay hangi mevsime aittir?

- A. İlkbahar B. Yaz
C. Sonbahar

2. ★ : Bir hafta gündür.

△ : Bir gün saattir.

⬡ : Bir yıl aydır.

Yukarıdaki ifadelerde noktalı yerlere hangi sayılar gelmelidir?

- A. ★ 12 △ 24 ⬡ 7
B. ★ 7 △ 24 ⬡ 12
C. ★ 7 △ 12 ⬡ 24

3.



Yukarıdaki saatin okunuşu hangisidir?

- A. Dördü çeyrek geçiyor.
B. Dörde çeyrek var.
C. Üçe çeyrek var.

pazartesi	salı	çarşamba	perşembe	cuma	cumartesi	pazar
	1	2	3	4	5	6
7	8	9	10	11	12	13
14	15	16	17	18	19	20
21	22	23	24	25	26	27
28						

4. Yukarıdaki şubat ayı kaç gündür?

- A. 28 B. 30 C. 31

5. Şubat ayının ilk günü hangisidir?

- A. Pazartesi B. Salı
C. Çarşamba

6. Orhan cumartesi günleri piyano kursuna gitmektedir. Orhan şubat ayında kaç gün piyano kursuna gitmiştir?

- A. 2 B. 3 C. 4

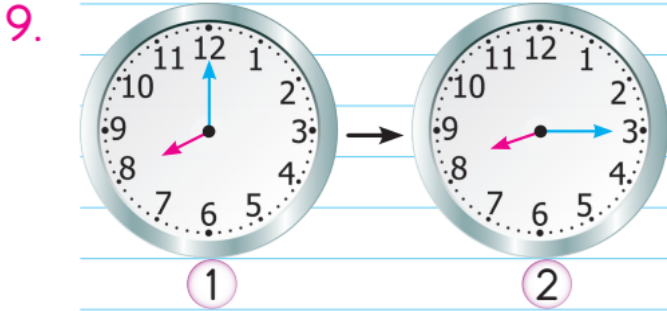
7. Şubat ayının 17'sinde doğmuş olan Filiz doğum gününü hangi gün kutlayacaktır?

- A. Çarşamba B. Perşembe
C. Cuma

8. Bir gün dakikadır.

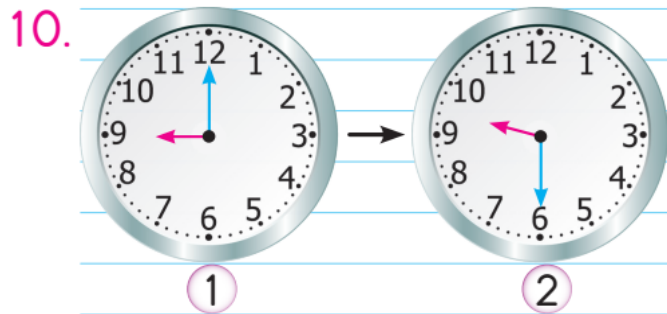
Yukarıdaki ifadede noktalı yere hangisi gelmelidir?

A. 30 B. 60 C. 90



2 numaralı saat 1 numaralı saatten kaç dakika ileridir?

A. 3 B. 10 C. 15



1 numaralı saatte evden çıkan Melisa 2 numaralı saatte okula ulaştı. Melisa'nın yolculuğu kaç dakika sürdü?

A. 30 B. 45 C. 60

pazartesi	salı	çarşamba	perşembe	cuma	cumartesi	pazar
		1	2	3	4	5
6	7	8	9	10	11	12
13	14	15	16	17	18	19
20	21	22	23	24	25	26
27	28	29	30			

11. Yukarıdaki kısım ayı kaç gündür?

A. 28 B. 30 C. 31

12. Serkan kasım ayında 4 gün okula gelmedi. Serkan kaç gün okula geldi?

A. 18 B. 24 C. 26

13. Kasım ayındaki çarşamba günleri toplam kaç gündür?

A. 4 B. 5 C. 6

14. Kasım ayından önceki ve sonraki aylar hangileridir?

A. Ekim - Aralık
B. Eylül - Ekim
C. Ekim - Ocak



ZAMAN ÖLÇÜ BİRİMLERİYLE İLGİLİ PROBLEMLER

1. Talha gece 9'da uyudu. Sabah saat 7.00'de uyandı.
Talha kaç saat uyudu?
2. Ayşegül Öğretmen Kayseri'de Eylül ayından başlayarak 9 ay görev yaptı.
Ayşegül Öğretmen Kayseri'de kaç mevsim kalmıştır?
3. Sertaç 2 haftada bir nöbet tutmaktadır.
25 Mart'ta ilk nöbetini tutan Sertaç ikinci nöbetini ne zaman tutar?
4. Yağmur Hanım, 20 Nisan'da bir çanta aldı. Tüketici haklarına göre alınan ürünü 15 gün içinde iade hakkı vardır. **Buna göre çantanın iade hakkı ne zaman bitmektedir?**
5. Batuhan 1 Nisan tarihinde doğdu.
Buna göre Batuhan yılbaşından kaç ay sonra doğmuştur?
6. Karne tatili 2 hafta 2 gün sürmektedir.
Buna göre karne tatili kaç gün sürmektedir?

7. Doktor, Emre'ye her 4 saatte bir ilacını içmesini söyledi.
Buna göre Emre'nin günde kaç defa ilaç içmesi gerekir?

8. Bugün günlerden 25 Mart'tır. 2 hafta sonra Elif'in doğum günüdür.
Elif'in doğum günü hangi gündür?

9. Yasin saat 7.00'da okula gidip 12.00'da okuldan çıkmaktadır.
Buna göre Yasin 5 günde kaç saat okulda kalmaktadır?

10. İki ayda toplam 52 gün çalışan Murat Bey, iki ayın kaç gününü tatil yaparak geçirmiştir? (Bir ay 30 gündür.)

11. 8 yaşını doldurmuş Burak, kaç mevsim yaşamıştır?

12. **5 mevsim + 4 ay**
Yukarıdaki ifade kaç ayı belirtir?



ZAMAN ÖLÇÜ BİRİMLERİYLE İLGİLİ PROBLEMLER

1. Aşağıdaki aylardan hangisi 30 gündür?

- A) Ocak B) Mart C) Nisan

2. Emre ayda 2 defa yüzme kursuna gitmektedir.

Buna göre Emre bir yılda kaç defa yüzme kursuna gitmektedir?

- A) 24 B) 36 C) 48

3. İki ayda 54 gün çalışan Adem Bey, iki ayın kaç gününü tatil yaparak geçirmiştir? (Bir ay 30 gün alınacaktır.)

- A) 2 B) 4 C) 6

4. Kübra'nın ödevi 2 saat sürmüştür.

Kübra'nın ödevi 11.30'da bittiğine göre, ödevi yapmaya saat kaçta başlamıştır?

- A) 8.30 B) 9.00 C) 9.30

5. Ceren bu yaz 4 hafta izci kampında kaldı.

Ceren izci kampında kaç gün kalmıştır?

- A) 28 B) 30 C) 32

6. Aşağıdakilerden hangisi yaz ayı değildir?

- A) Temmuz B) Ağustos C) Eylül

7. Kerem saat 13.00'da okula gidip saat 18.00'da okuldan çıkmaktadır.

Haftanın 5 günü okul açık olduğuna göre Kerem, haftanın kaç saatini okulda geçirmektedir?

- A) 15 B) 25 C) 30

8. Annem sabah saat 8'de yürüyüşe çıktı. Yürüyüş bir buçuk saat sürdü.

Buna göre, annemin yürüyüşü saat kaçta bitmiştir?

- A) 9.00 B) 9.30 C) 10,00

9.



Her saat başı öten guguklu saat 2 günde kaç defa öter?

- A) 48 B) 36 C) 24

10. Her gün bir saat kitap okuyan Gizem 3 haftada kaç saat kitap okur?

- A) 14 B) 21 C) 28

11. Bugün günlerden 25 Nisan Çarşamba 2 hafta sonra Ebru'nun doğum günüdür.

Ebru'nun doğum günü aşağıdaki tarihlerden hangisidir?

- A) 2 Mayıs B) 9 Mayıs
C) 25 Mayıs

12. Fatma Teyze, ineği Sarıkız'dan günde 10 litre süt almaktadır.

Fatma Teyze bir haftada kaç litre süt alır?

- A) 70 B) 80 C) 90

13.



Haftanın 5 günü yüzme kursuna giden Tamer, 3 haftada kaç gün yüzme kursuna gitmez?

- A) 2 B) 4 C) 6

14. Hüseyin Bey her gün 2 saat yürüyüş yapmaktadır.

Bir haftada kaç saat yürür?

- A) 10 B) 14 C) 16

15.



Doktor, Çağrı'ya her 8 saatte bir ilacını içmesini söyledi.

Buna göre Çağrı'nın günde kaç defa ilaç içmesi gerekir?

- A) 3 B) 4 C) 5

16. Temel akşam saat 21.00'da yattı. Sabah saat 7.00'da uyandı.

Temel kaç saat uyumuştur?

- A) 8 B) 9 C) 10