

İsimler

Canlı ve cansız tüm varlıkları karşılayan sözcüklere **isim** denir.

Ahmet, odun, ağaç, Niğde, kitap, sevgi, Türkiye, Türkçe, el sözcükleri birer isimdir.

Varlıklara verilmesine göre isimler, **özel isimler** ve **cins isimler** diye ikiye ayrılır.

a. Özel isimler

Dünyada tek olan, benzeri bulunmayan varlıkların isimlerine **özel isim** denir.

Hüsniye, Kars, Kızılırmak, Fransa, Türkçe sözcükleri özel isimlere örnektir.

Başlıca Özel İsimler Şunlardır:

Kişi adları ve soyadları:

Mehmet Akif Ersoy, Necip Fazıl Kısakürek, Mustafa Kemal ATATÜRK vb.

Ülke ve şehir isimleri:

Türkiye, İngiltere, Çin, İstanbul, Ankara vb.

Dağ, ova, deniz ırmak isimleri:

Erciyes Dağı, Çukurova, Karadeniz, Kızılırmak vb.

Mahalle, cadde ve sokak isimleri:

Gazi Mahallesi, Dikmen Caddesi vb.

Dil isimleri:

Türkçe, İngilizce, Almanca vb.

Din isimleri:

İslamiyet, Hristiyanlık vb.

Ulus isimleri:

Türk, İtalyan, Fransız vb.

Kurum ve kuruluş isimleri:

Millî Eğitim Bakanlığı, Kızılay, Hazar İlkokulu vb.

Bayram isimleri:

Cumhuriyet Bayramı, Kurban Bayramı, Nevruz Bayramı vb.

Kitap, gazete ve dergi isimleri:

Çalığışu; Hürriyet, Sabah vb.

Anma ve Kutlama Günlerinin İsimleri:

Anneler Günü, Öğretmenler Günü, Hıdırellez vb.

Özel isimler her zaman büyük harfle başlar. Özel isimlere gelen çekim ekleri kesme işaretiyle ayrılır.

- Bir hafta sonra **Malatya**'ya gideceğim.
- Cumhuriyet, **Atatürk**'ün bize en değerli hediyesidir.
- Ana dilimiz **Türkçe**'dir.
- **Atatürk**'ün Nutuk adlı eserini okudun mu?
- İşçiler çalışmak için **Çukurova**'ya göç ettiler.

b. Cins isimler

Dünyada benzeri olan ve aynı türden varlıkları karşılayan isimlere **cins isim** denir.

Sandalye, masa, çiçek, radyo sözcükleri birer cins isimdir.

Başlıca Cins İsimler Şunlardır:

Organ isimleri: el, ayak, mide, kalp vb.

Hayvan isimleri: kuş, balık, tavşan vb.

Renk isimleri: kırmızı, mavi, pembe vb.

Akrabalık isimleri: amca, hala, dede, teyze vb.

Eşya ve araç isimleri: bardak, tepsi, keser, makas, sıra vb.



Aşağıdaki sözcüklerden özel isimlerin başına "Ö", cins isimlerin başına da "C" harfini örnekteki gibi yazınız.

- Hüseyin
 Gazete
 Burun
 Tavşan
 Kırmızı
 Defter
 Kalem
 Pencere
 Tekir
 Araba
 Terlik
 Orkide
 Ferdi
 Çorap
 Sayı
 Kıbrıs

- Çeşme
 Köpek
 Musevilik
 Sokullu Mahallesi
 Gökyüzü
 Bardak
 Odun
 Fransızca
 Yol
 İstiklal Marşı
 Çanakkale
 Ankara
 Karabaş
 Öğrenci
 Türkçe
 Osmanlı

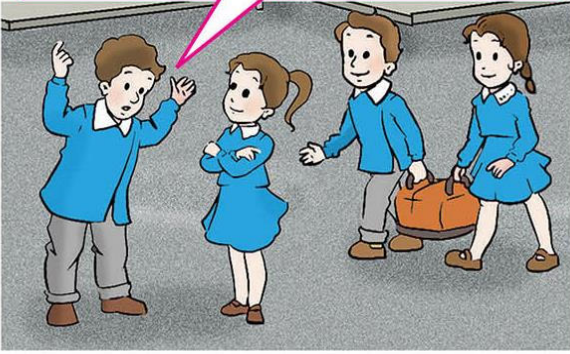
1.

"Necati bütün oyuncaklarını seviyor." cümlesindeki hangi sözcük özel addır?

- A. Necati B. oyuncaklarını
C. seviyor

2.

"Ayşe'nin köpeği Çomar, Mırmır'ı kovalamış."



Ali'nin cümlesinde kaç tane özel ad vardır?

- A. 1 B. 2 C. 3

3. Aşağıdakilerden hangisi özel isimdir?

- A. Kabak B. Köpek
C. Ayşe

4. Aşağıdakilerden hangisi özel isim değildir?

- A. Ali B. Öğretmen
C. Ankara

5.

"Filiz, arkadaşı Özge'ye kitap hediye etti."



Bu cümlede kaç tane özel ad vardır?

- A. 1 B. 2 C. 3

6. Aşağıdaki sözcüklerden hangisi tür adı değildir?

- A. Çanak B. Kale
C. Çanakkale

7. Aşağıdaki sözcüklerden hangisi tür adı değildir?

- A. tabak B. göl



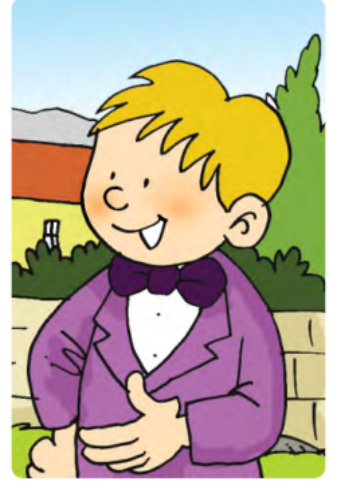
- C. Eskişehir

Cümle Büyük Harfle Başlar

Bütün cümlelerin ilk harfi büyük yazılır.

- 1 Aşağıdaki metni okuyunuz. Büyük harfle başlaması gereken sözcüklerin altını çiziniz.

Merhaba ben Okan. atatürk ilkokuluna gidiyorum. 2. sınıf öğrencisiyim. ailem ile birlikte İstanbul ataşehir'de oturuyorum. Resim yapmaktan çok hoşlanıyorum. Bu nedenle sık sık sergileri geziyorum. geçen ay istanbul modern sanatlar müzesinde yapılan sergiyi babam ile gezdik. Çeşitli sanatçıların eserlerini incelemek çok keyifliydi.



- 2 Aşağıdaki metinde eksik bırakılan harfleri yazım kurallarına dikkat ederek kutulara yazınız.

□ugün □nkara'dan dayımlar geldi. □izimle birlikte beş gün kalacaklar. □erebatan □arnıcı, □yasofya □amii, □ız □ulesi, □opkapı □arayı, □inili □amamı ve □olmabahçe □arayı'nı gezeceğiz. □nlarla gezerken çok eğleneceğime eminim.

- 3 Aşağıdaki metinde sözcüklerin başına gelmesi gereken harfleri örnekteki gibi işaretleyiniz.

Bb ora her sabah olduğu gibi erkenden kalktı. Ss por yapmak için Bb elgrat Oormanına gitti. Oon iki kilometre yürüdüktan sonra Ss arıyer'deki evine döndü. Bbiraz dinlenip duş aldıktan sonra tekrar dışarı çıktı. Bbugün Sşişli'de yaşayan Aannesini ziyaret edecekti.

Özel Adların Yazılışı

Ş
Kişi adları, ülke, şehir ve yer adları, bayram adları büyük harfle başlar.

- 1 Aşağıdaki cümlelerde büyük harfle başlaması gereken sözcüklerin altınız çiziniz. Neden büyük harfle başlaması gerektiğini örnekteki gibi yazınız.

| Cümleler | Neden? |
|--|---------|
| a. Akşam <u>özgürlük parki'na</u> gideceğiz. | Yer adı |
| b. Gemi ile yunanistan'a gideceğiz. | |
| c. Kedimiz boncuk iplerle oynamayı sever. | |
| ç. Bu yaz küçük prens adlı kitabı okudum. | |
| d. Hasan, oktay ve cemil maç yapıyorlar. | |
| e. Önümüzdeki yıl ankara'ya taşınacağız. | |
| f. Arkadaşlarımla anıtkabir'i ziyaret ettik. | |
| g. Dayım bağlarbaşı mahallesinde oturuyor. | |

- 2 Aşağıdaki cümleleri yazım kurallarına uygun olarak yazınız.

a. Babam, beni ve serkanı basketbol maçına götürecek.

b. Gazi paşa ilkokuluna gidiyorum.

c. Ağabeyim samsunda askerlik yapıyor.

ç. Emre almanyadaki yarışmaya katılacak.

d. 23 nisan ulusal egemenlik ve çocuk bayramını kutladık.

YAZMA

Özel İsimler

A. Kız, erkek ve şehir isimleri özel isimdir. Kız isimlerini sola, erkek isimlerini sağa yazalım. Büyük harfle başlamayı unutmayalım.



serkan

emine

merve

şule

yunus

begüm

vildan

kenan

çetin

hakan

B. Heceleri birleştirerek kelimeler oluşturup yazalım.

ba - lık - çı

or - han

an - ka - ra

pa - pa - ğan

is - tan - bul

a - ta - kan

mus - ta - fa

ya - rış - ma

per - şem - be

pı - ra - sa

an - ka - ra

tür - ki - ye

Not: Özel isimlere büyük harfle başlamadıysanız hatanızı düzeltiniz.

1. Aşağıdakilerden hangisi özel isimdir?

- A. Şapka
- B. Güvercin
- C. Mustafa

2. Aşağıdakilerden hangisi özel isim **değildir**?

- A. Keloğlan
- B. Gökkuşuğu
- C. Eskişehir

3. Aşağıdaki cümlelerin hangisinde özel isim kullanılmıştır?

- A. Öğretmen, Ayşe'yi yanına çağırdı.
- B. Bir zamanlar beş kardeş varmış.
- C. Yağmur başlayınca şemsiyesini yanına aldı.

4. Aşağıdaki cümlelerin hangisinde özel isim **kullanılmamıştır**?

- A. Nasrettin Hoca eşeğine ters binmiş.
- B. Mehmet hoşgörülü bir çocuktur.
- C. Yarıyıl tatilinde taşınacaklarını söyledi.

5. Okul Zürafa Karpuz
 Cüneyt Vatan Erzurum

Yukarıdakilerin kaç tanesi özel isimdir?

- A. 1
- B. 2
- C. 3

6. "Damla" kelimesi aşağıdaki cümlelerin hangisinde özel isim olarak kullanılmıştır?

- A. Damlaya damlaya göl olur.
- B. Yağmur damlaları altında yürümek çok güzeldir.
- C. Damla oldukça çalışkan bir öğrencidir.

7. Aşağıdaki cümlelerin hangisinde özel isim **yanlış** yazılmıştır?

- A. Bugün Ömer'i okulda görmedim.
- B. Orhan bursa'da oturuyor.
- C. Annesi Zeynep'i uyardı.

8. "Servise yetişemeyince erkan yürümek zorunda kaldı."

Yukarıdaki cümlede özel ismin yazımıyla ilgili nasıl bir hata yapılmıştır?

- A. Bütün harfleri büyük olmalıydı.
- B. Özel isim olduğu için cümlenin başında olmalıydı.
- C. Küçük harfle değil, büyük harfle başlamalıydı.

YAZMA

Kesme İşareti

KESME İŞARETİ

AÇIKLAMA: Özel isimlerin yanına gelen ekler kesme işareti ile ayrılır.

A. Aşağıdaki tablodaki özel isimleri kesme işareti kullanarak yeniden yazalım. Büyük harfle başlamayı unutmayalım.

Ayşenin
rizede
ebrunun
yaşarın
ankaraya
dünyanın
izmire
ahmetin
seldayı
esrada
istanbula
akdenize
türkiyede
antalyaya
selimin
atatürke
anıtkabirde
malatyanın
eminedeki
ardanın
çanakkaleye

yusufun
japonyada
sibelin
haceri
muhammete
egede
nesrinin
artvine
keloğlanı
fatihe
rizenin
melteme
karadenizin
cemin
cana
mertte
istanbula
samsundan
damlaya
metine
burcuya

B. Aşağıda özel isimler kesme işaretiyle ayrılarak yazılmıştır. Doğru yazılmış olanlara "D", yanlış yazılmış olanlara "Y" yazalım.

(.....) Emre'nin (.....) Adana'ya (.....) Ece'ye

(.....) Trabzo'na (.....) Almanya'da (.....) Hüseyi'ne

(.....) Serdar'a (.....) Meleha'ta (.....) Güne'sin

(.....) Fatih'i'n (.....) Kayseri'de (.....) Erzur'u'ma

(.....) Tuba'da (.....) Marmara'ya (.....) Serda'rın

C. Noktalı yerlere uygun kelimeleri yazalım. Kesme işaretini unutmayalım.

EMRE KALEMİNİ KİME VERECEK?

Ömere

Borada

Metinin

Uğurun

Çetine

Sinandan

Hakana

Burakın

Ayşe'ye

a. Emre kalemini verecek.

b. Emre kalemini verecek.

c. Emre kalemini verecek.

d. Emre kalemini verecek.

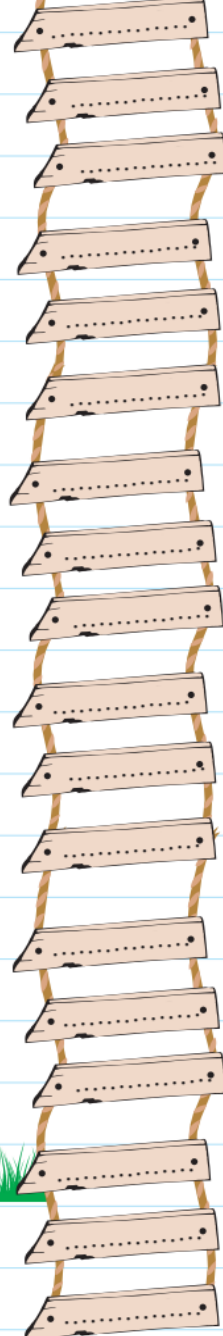
YAZMA

Özel İsimler

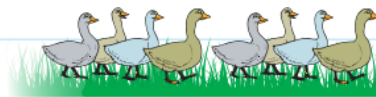
A. Aşağıdaki bulmacadaki özel isimleri bulup sarıya boyayalım. Noktalı yerlere yazalım. Büyük harfle başlamayı unutmayalım.



E R İ K S E R D A R
R A U Z R M A V İ Ş
Z D L İ S E G Z T E
U Y U Ö Z B Ü T A S
R O D A D I N E L E
U Ü A C Ü G E F Y L
M O Ğ B N İ Ş S A D
T A Z I Y E L E K A
L N N B A N T D A E
T İ Ç M E Ö R B K L
Ü T P İ Z V K E D G
R K Ş N P E İ Ç E N
K A E N R N R A N L
İ B B O T Ü Z Y İ A
Y İ M Ş G S L K Z Y
E R V Ç İ N Y U Ç Ş
M E T İ N G P R Z E



- 🌸 Kız ve erkek isimleri;
- 🌸 Deniz, dağ, ova isimleri;
- 🌸 Kurum isimleri;
- 🌸 Şehir, ülke isimleri;
- 🌸 Gök cismi isimleri;
- 🌸 Hayvanlara verilen isimler.



ÖZEL İSİM

A. Aşağıdaki özel isimlerden yanlış yazılanları işaretleyelim.

a. Karabaş
b. Nalan
c. karadeniz
ç. Suriye
d. ayça
e. türkçe
f. Avrupa
g. İzmir

B. Aşağıdaki tabloyu tamamlayalım.



| | |
|-----------------|--|
| Adım Soyadım | |
| Doğduğum Yer | |
| Yaşadığım Şehir | |
| Vatanım | |
| Ana dilim | |

C. Aşağıdaki cümlelerde yazım yanlışı olan kelimeleri bulup altını çizelim. Kelimelerin doğrusunu yanlarına yazalım.

a. Annem sakaryalıdır.

.....

b. Kuşun adı maviş mi?

.....

c. Ablam İstanbul'da oturuyor.

.....

ç. Dayım almanya'ya gitti.

.....

Ç. Aşağıdaki soruları cevaplayalım.

1. Hangi cümlede yazım yanlışı yoktur?

- A) Cumartesi beyza gelecek.
B) Ayı Yogi bal yiyor.
C) Kafeste maviş ötüyor.

2. p Annem y ali'yi m yıkıyor. cümlesinde hangi renk kutuda yazan sözcük yanlış yazılmıştır?

- A) p B) y
C) m

3.

| | |
|----------|-----------|
| şehir ★ | mahalle ▲ |
| ankara ■ | türkiye ✱ |

Tabloda hangi sembole gösterilen sözcükler her zaman büyük harfle başlamalıdır?

- A) ■ ★ B) ★ ▲ C) ■ ✱

4. Aşağıdaki cümlelerde altı çizili sözcüklerden hangisinin yazımında yanlışlık yapılmıştır?

- A) Ninem sarıkızı ahırdan çıkardı.
B) Kedim Kartopu miyavlıyor.
C) Dedem Karabaş'a tasma almış.

5. Bisiklete ulaşmak için yazım yanlışı olmayan cümlenin yazılı olduğu yoldan gitmek gerekmektedir.

Buna göre kaç numaralı yol bizi bisiklete ulaştırır?

- 1 Kardeşim, Elif'le oynuyor.
2 Esmâ ile ali neredeler?
3 Ahmet, kaan ve arzu üç kardeşidir.
- A) 1 B) 2 C) 3

6. "Betül ve beyza, ankara'ya gelmeden önce sakarya'da oturduklarını söyledi." cümlesinde yazımı yanlış olan sözcük sayısı, hangi seçenekteki kelebek sayısı ile aynıdır?

- A) 
B) 
C) 

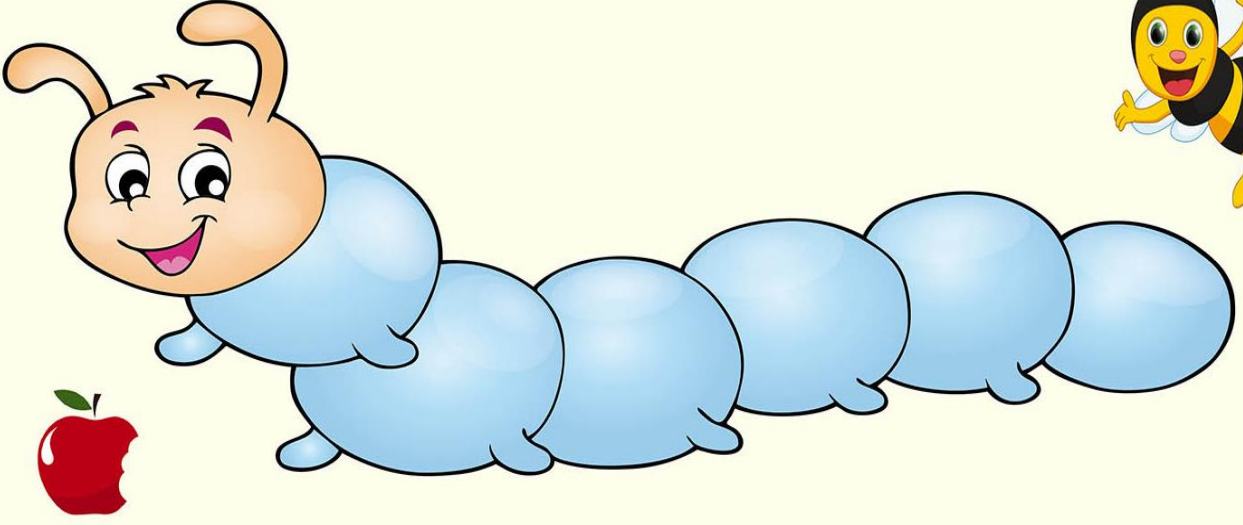
7. Hangi cümlede birden çok özel isim vardır?

- A) Sabanur, İstanbul'da oturuyor.
B) Zeynep uyumuş.
C) Mustafa nereli?

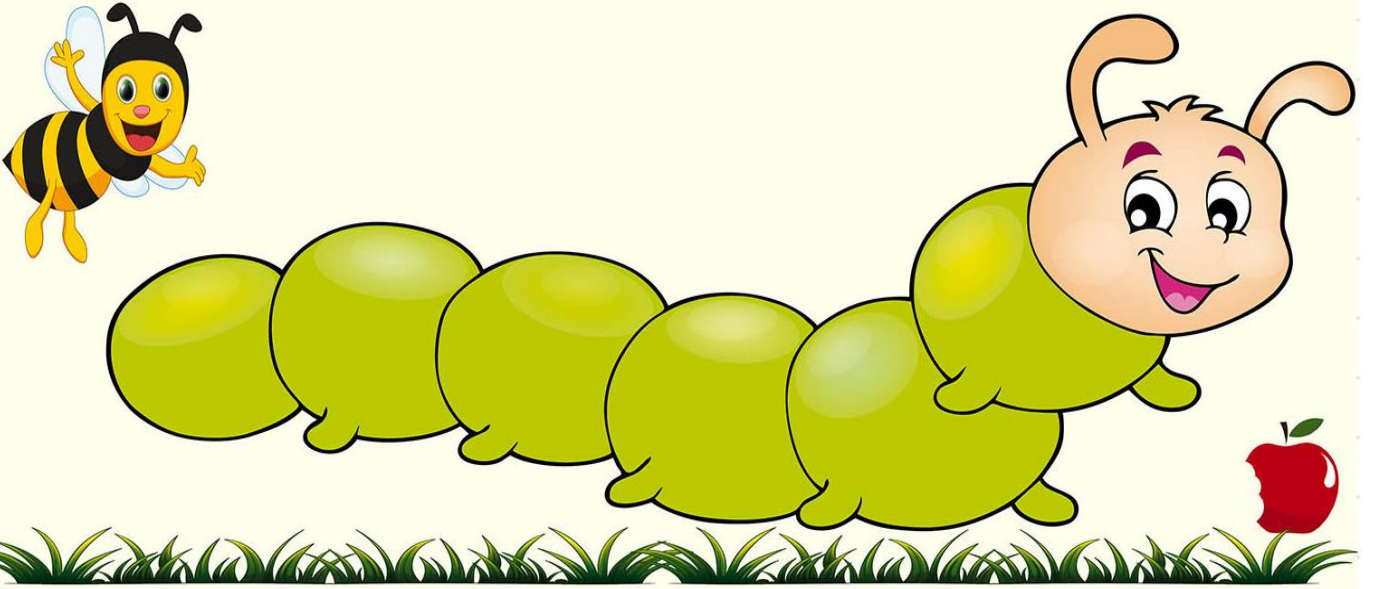
ÖZEL - CİNS ADLAR

1 Düşün - Çöz

Aşağıda verilen sözcükler özel ad ise mavi tırtılın, cins ad ise yeşil tırtılın üzerine yazalım.



- | | | |
|------------|-------------|--------------------|
| ✿ Çam | ✿ Elif | ✿ Atatürk İlkokulu |
| ✿ Maviş | ✿ Otobüs | ✿ Şoför |
| ✿ İstanbul | ✿ İslamiyet | ✿ Masa |
| ✿ Mavi | ✿ Ağrı Dağı | ✿ Koltuk |





2 Düşün - Yaz

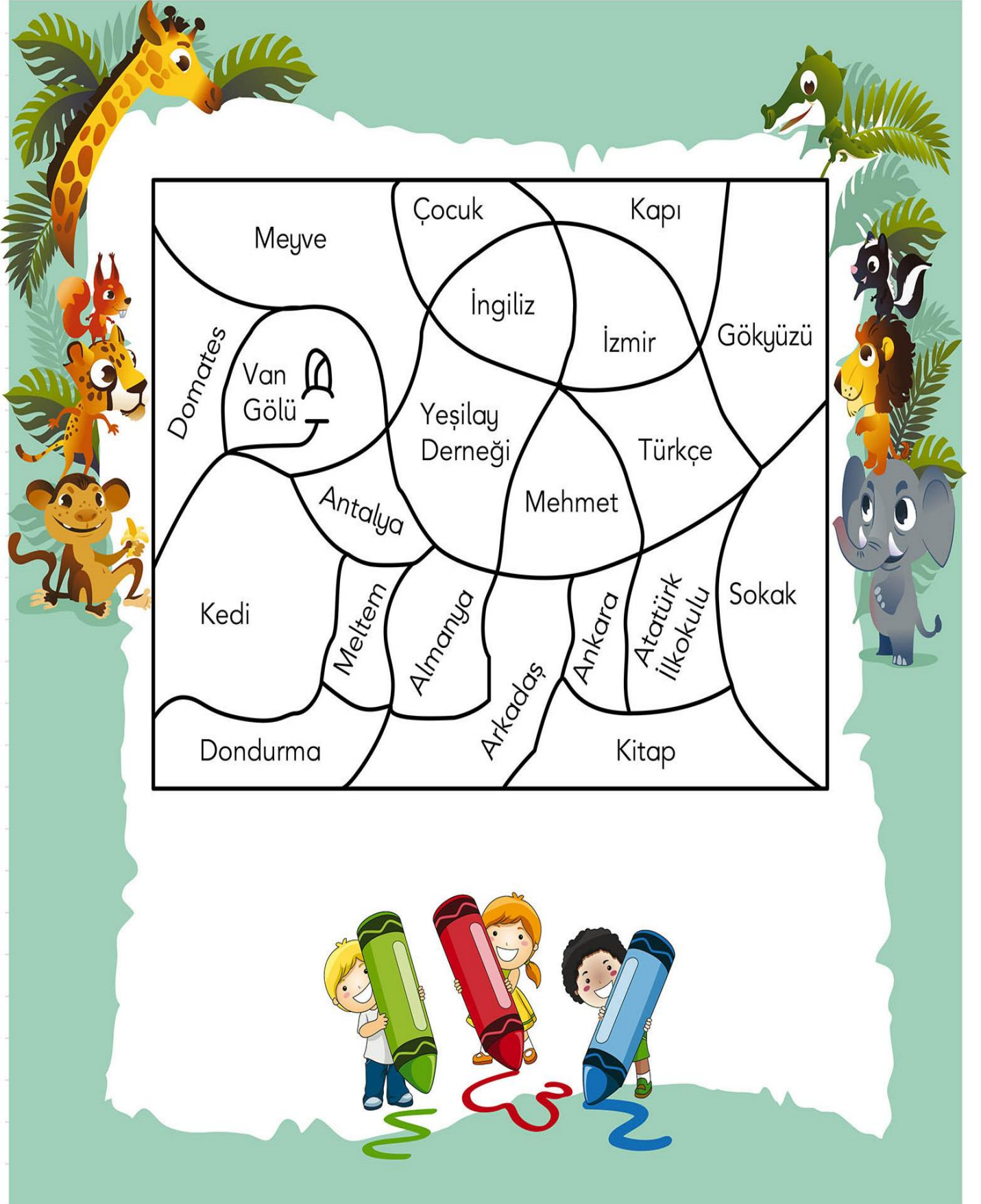
Aşağıdaki isim - eşya oyununda belirtilen harflerle adlar bulalım. Bu adlardan hangilerinin özel ad olduğunu yazalım.

| | İNSAN | HAYVAN | BİTKİ | EŞYA | ŞEHİR | ÜLKE |
|---|-------|--------|-------|------|-------|------|
| K | | | | | | |
| A | | | | | | |
| M | | | | | | |

Cartoon pencil characters are placed around the grid: one on the left, one on the right, and one at the bottom right.

3 Düşün - Eşleştir

Aşağıdaki görselde özel adları yeşile, cins adları sarıya boyayalım. Ortaya çıkan varlığın adını söyleyelim.



4 Düşün - Bul

Aşağıdaki cümlelerde altı çizili sözcüğün özel ad mı yoksa cins ad mı olduğunu bulutların içine yazalım.



1

Okan, parasının yarısını kumbaraya attı.



2

Bir yılda on iki ay vardır.



3

Malatya'dan kayısı getirmiştik.



4

Sevdiğim şehirlerden biri İstanbul'dur.



5

Defterime yeni bir resim çizdim.



6

Kedim Tekir, yine sütünü içmemiş.



2. Aşağıdaki cümlelerde yazım yanlışı olanların başına "X" olmayanların başına "✓" işaretini koyunuz.

- Kardeşim, Atatürk ilkokulunda okuyor.
- Beden eğitimi dersinden sonra soğuk su içtiği için mine hasta olmuş.
- Çocuklar, Yamaç Sokak'ta oturan var mı?
- Kedim pamuk çok hastaydı.
- Annem ve babam öğretmendir.
- Bugün Müzik dersinde hangi şarkıyı öğreneceğiz?
- Hakanda on beş tane renkli kalem var.
- Kardeşim Fransızca öğrenmek istiyor.



3. Aşağıdaki cümlelerde yazımı yanlış olan sözcükleri bularak cümlenin doğrusunu altlarına yazınız.

a. Gülay, ankaranın kalecik ilçesinde doğmuş.

b. Kamil ile teoman performans ödevlerini birlikte yapmış.

c. Arkadaşım Reyhan'ın köpeği panti hastalanmış.



ç. Babam 15 Mayıs 1977 yılında İzmirde doğmuş.

1. Aşağıda aynı cümleden iki tane verilmiştir. Yazım yanlışı olmayan cümleyi işaretleyiniz.

I

II

a. Bugün Matematik dersinde ne yapacağız?

Bugün matematik dersinde ne yapacağız?

b. Anneciğim, Babam da bizimle sinemaya gelecek mi?

Anneciğim, babam da bizimle sinemaya gelecek mi?

c. Sorduğunuz market Özgürlük Caddesi üzerinde.

Sorduğunuz market özgürlük caddesi üzerinde.

ç. İstanbula giderken Eskişehir'den geçtik.

İstanbul'a giderken Eskişehir'den geçtik.

d. Doktor, hastasının dişini çekmiş.

Doktor Hastasının dişini çekmiş.

e. Evin temizliğini annem, babam ve kardeşim Oğuz ile yaptık.

Evin temizliğini annem, babam ve kardeşim oğuz ile yaptık.

1.



“Bahçeye yeni fidanlar dikti.”
cümlesindeki altı çizili sözcüğün türü hangisidir?

- A. Cins adı B. Özel ad
C. Topluluk adı

2. Hangisinde akraba adı vardır?

- A. Dün arkadaşına gittim.
B. Halamlara bugün mü gideceğiz?
C. Yemek henüz hazır değil.

3. Aşağıdakilerden hangisi cansız bir varlık adı değildir?

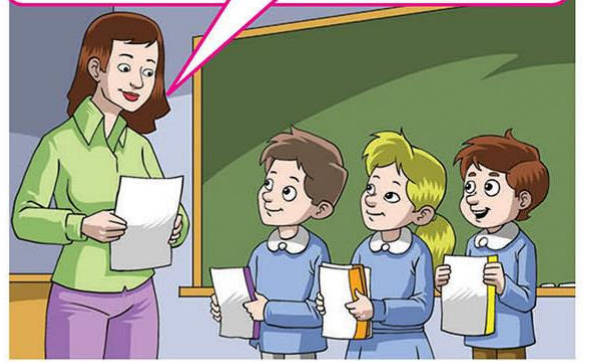
- A. Gazete B. Ankara



- C. Tuğrul

4.

Aşağıdakilerden hangisinde çiçek adı vardır?



- A. Arkadaşın Demet'i de çağır.
B. Bu gül çok güzelmiş.
C. Sınıfa bir buket çiçek getirdi.

5. Aşağıdakilerden hangisinde özel ad yanlış yazılmıştır?

- A. Ergazi Mahallesi
B. Sülaymaniye Camii
C. Nasrettin hoca

6. Hangisinde özel ad vardır?

- A. Millî Eğitim Bakanlığına gitti.
B. Dayım bizi ziyarete geldi.
C. En sevdiğim çiçek yasemindir.

7. Hangisinde özel ad yoktur?

- A. Hafta sonu Kırıkkale'ye gitmiş.
B. Filiz bizimle gelecek.
C. Annesine ilacını verdi.

1. Aşağıdaki cümlelerin hangisinde yazım yanlışı yapılmıştır?

- A. Parka selin de gelecek mi?
- B. Bu hediyeyi Canan'a aldım.
- C. Ali kalemını sınıfta unutmuş.

2. Esra, yenimahallede oturuyor. Esra'nın annesi ve babası öğretmen. İkisi de aynı okulda öğretmenlik yapıyor. Esra'nın bir de kedisi var. Kedisinin ismi Pamuk. Esra, kedisi ve ailesini çok seviyor.

Bu parçada aşağıdakilerden hangisiyle ilgili yazım yanlışı yapılmıştır?

- A. Kişi adlarının yazımı
- B. Yer adlarının yazımı
- C. Hayvan adlarının yazımı

3. Yazılırken satır sonuna sığmayan "yelpaze" kelimesi aşağıdakilerden hangisinde doğru bölünmüştür?

- A.ye-
lpaze
- B.yelp-
aze
- C.yel-
paze

4. Aşağıdakilerden hangisinde altı çizili sözcük doğru yazılmıştır?

- A. Ali eline kırem sürüyor.
- B. Ali eline grem sürüyor.
- C. Ali eline krem sürüyor.

5. Arkadaşları ile grup çalışması yapan Tarık görev paylaşımını defterine yazarken hangi cümlede yazım yanlışı yapmıştır?

- A. Ayçadan resim toplamasını istedik.
- B. Ahmet'in şiirleri seçmesini istedik.
- C. Atatürkçülük ile ilgili yazıları yazmayı da ben istedim.

6. Yazılırken satır sonuna sığmayan "sanatçı" kelimesi hangisinde yanlış bölünmüştür?

- A.san-
atçı
- B.sanat-
çı
- C.sa-
natçı

