



Aşağıdaki varlıklardan adının başında ş Ş sesi bulunanların kutucuklarına ✓ işareti koyalım.















Adında ş Ş sesi bulunanların kutucuklarına ✓ işareti koyalım.















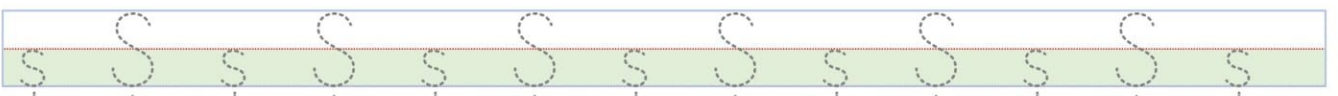
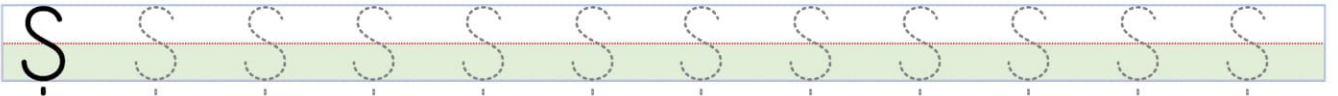
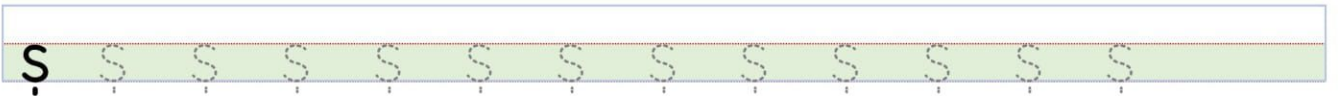
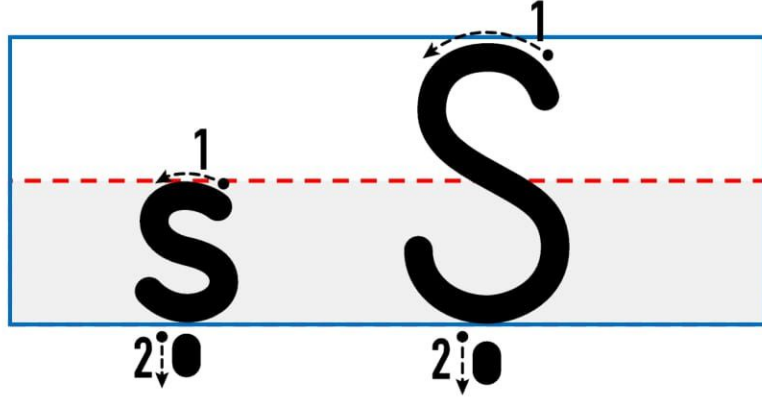
Küçük ve büyük ş Ş harfinin yazılışını inceleyelim.
Parmagımızla harflerin üstünden birkaç kez gidelim.



şaka



Sıra sende





Yeni oluşan kelimeyi oku, yan tarafa yaz.

şa n

şan

şa l

şa ş

şe n

şı k

şi ş

şo k

şu t



ta ş



ba ş

ya ş

ka ş

ko ş



ku ş



du ş

Mu ş

di ş



di ş

be ş

5

bo ş



Heceleri oku, birleştir alttaki bölüme yaz.

şa ka

şa şı

şe ker

şe kil

e şek

a şı

ka şık

ta şıt

şi ir

şi şe

e şit

ko şu

tur şu

şu ur

Şu le

şü kür

Şük ran

ma şa

ka şe

Şa kir

l şıl

ı şık

aş çı

eş ya

coş ku

tı raş

su nuş

ka rış

ya (riş) ma

kar (ga) şa

şa (ma) ta

şı (ma) rık

şe (ker) lik

a (şa) ma

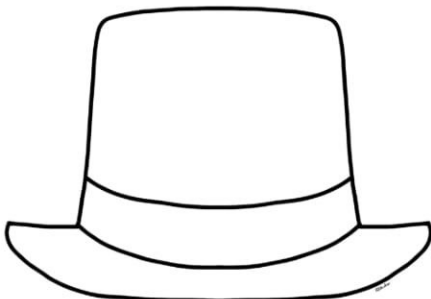
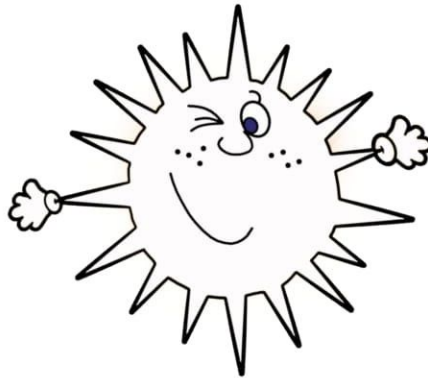
Be (şik) taş

şi (ka) yet

şe (la) le



Adında "ş" sesi olan görselleri boyyalım.



OKU – YAZ – EŞLEŞTİR

Ayşe şiir okudu.

Ayşe şiir okudu.

Şenay çok şakacıdır.

Şişman kişiler zor yürür.

Raşit dişini çektirdi.

Şakir beş kilo şeker aldı.

Kuşlar cik cik diyerek uçuşur.

Yarışmacılardan biri düştü.

İstiklal Marşı'nı coşku ile söyleriz.

Şule şişelere turşu kurdu.





Panodaki metni okuyalım. Yanlırsız her okuma için bir yıldız boyayalım. Metni altta verilen alana yazalım.

Turşu

Şeyma turşu kurdu.
Şişelere turşu kurdu.
Şeyma beş şişe turşu kurdu.
Turşuları kışın yedi.



